



RESUMO GERAL DE DEZEMBRO 2012

| NAVIOS OPERADOS | Jan | Fev | Mar | Abr | Mai | Jun | Jul | Ago | Set | Out | Nov | Dez | 2012 | 2011 | Δ% |
|-------------------|------------|-----------|-----------|-----------|-----------|-----------|-----------|-----------|-----------|-----------|-----------|-----------|--------------|--------------|------------|
| Full Container LC | 86 | 77 | 71 | 77 | 69 | 61 | 65 | 61 | 62 | 63 | 56 | 61 | 809 | 1.007 | -20 |
| Full Container CB | 7 | 7 | 11 | 7 | 8 | 9 | 7 | 8 | 8 | 8 | 9 | 8 | 97 | 77 | 26 |
| Roll-On-Roll-Off | 0 | 0 | 0 | 0 | 0 | 0 | 0 | 0 | 0 | 0 | 0 | 0 | 0 | 0 | - |
| Carga Geral | 2 | 6 | 5 | 5 | 6 | 6 | 3 | 5 | 3 | 7 | 5 | 8 | 61 | 55 | 11 |
| Granel Líquido | 0 | 0 | 0 | 0 | 0 | 0 | 0 | 0 | 0 | 0 | 0 | 0 | 0 | 9 | -100 |
| Reefer | 1 | 0 | 2 | 2 | 1 | 2 | 0 | 2 | 1 | 1 | 2 | 1 | 15 | 6 | 150 |
| Passageiros | 7 | 6 | 2 | 1 | 0 | 0 | 0 | 0 | 0 | 0 | 3 | 14 | 33 | 32 | 3 |
| Outros | 4 | 1 | 1 | 0 | 0 | 0 | 0 | 0 | 6 | 4 | 4 | 1 | 21 | 8 | 163 |
| Total* | 107 | 97 | 92 | 92 | 84 | 78 | 75 | 76 | 80 | 83 | 79 | 93 | 1.036 | 1.194 | -13 |

* Total de navios operados pelo critério de DESATRACAÇÃO.

| MÊS | MOVIMENTAÇÃO TOTAL DE CARGAS* (t) | | | | | | Δ% |
|------------|-----------------------------------|------------------|------------------|------------------|-------------------|-------------------|----------|
| | EXPORTAÇÃO | | IMPORTAÇÃO | | TOTAL | | |
| | 2012 | 2011 | 2012 | 2011 | 2012 | 2011 | |
| Jan | 455.856 | 406.756 | 444.398 | 387.864 | 900.254 | 794.620 | 13 |
| Fev | 451.519 | 401.345 | 433.030 | 345.641 | 884.549 | 746.986 | 18 |
| Mar | 488.698 | 480.532 | 434.041 | 392.755 | 922.739 | 873.287 | 6 |
| Abr | 502.004 | 467.415 | 401.898 | 361.862 | 903.902 | 829.277 | 9 |
| Mai | 505.572 | 505.558 | 421.845 | 420.331 | 927.417 | 925.889 | 0 |
| Jun | 470.425 | 481.960 | 402.323 | 401.230 | 872.748 | 883.190 | -1 |
| Jul | 492.716 | 499.015 | 470.747 | 496.569 | 963.463 | 995.584 | -3 |
| Ago | 586.085 | 464.792 | 445.722 | 457.557 | 1.031.807 | 922.349 | 12 |
| Set | 521.746 | 393.380 | 420.162 | 396.393 | 941.908 | 789.773 | 19 |
| Out | 537.698 | 500.579 | 515.362 | 465.775 | 1.053.060 | 966.354 | 9 |
| Nov | 462.097 | 376.295 | 365.830 | 365.412 | 827.927 | 741.707 | 12 |
| Dez | 499.969 | 501.035 | 495.783 | 476.669 | 995.752 | 977.704 | 2 |
| TOT | 5.974.385 | 5.478.662 | 5.251.141 | 4.968.058 | 11.225.526 | 10.446.720 | 7 |

* Considerando toda a movimentação, seja de carga a granel, em contêiner ou contêineres vazios.

| MÊS | MOVIMENTAÇÃO DE CARGAS EM CONTÊINERES* (t) | | | | | | Δ% |
|------------|--|------------------|------------------|------------------|------------------|------------------|----------|
| | EXPORTAÇÃO | | IMPORTAÇÃO | | TOTAL | | |
| | 2012 | 2011 | 2012 | 2011 | 2012 | 2011 | |
| Jan | 405.070 | 346.012 | 412.389 | 356.851 | 817.459 | 702.863 | 16 |
| Fev | 390.686 | 360.402 | 403.208 | 310.854 | 793.894 | 671.256 | 18 |
| Mar | 446.826 | 436.674 | 356.110 | 354.535 | 802.936 | 791.209 | 1 |
| Abr | 445.586 | 425.165 | 367.775 | 328.089 | 813.361 | 753.254 | 8 |
| Mai | 461.775 | 459.133 | 370.196 | 370.222 | 831.971 | 829.355 | 0 |
| Jun | 418.480 | 445.680 | 334.350 | 341.375 | 752.830 | 787.055 | -4 |
| Jul | 451.178 | 441.621 | 424.330 | 453.293 | 875.508 | 894.914 | -2 |
| Ago | 523.467 | 428.861 | 386.468 | 425.542 | 909.935 | 854.403 | 6 |
| Set | 473.312 | 353.685 | 378.933 | 355.684 | 852.245 | 709.369 | 20 |
| Out | 489.051 | 459.473 | 424.246 | 420.569 | 913.297 | 880.042 | 4 |
| Nov | 411.251 | 334.716 | 330.704 | 335.984 | 741.955 | 670.700 | 11 |
| Dez | 446.469 | 454.748 | 411.080 | 436.025 | 857.549 | 890.773 | -4 |
| TOT | 5.363.151 | 4.946.170 | 4.599.789 | 4.489.023 | 9.962.940 | 9.435.193 | 6 |

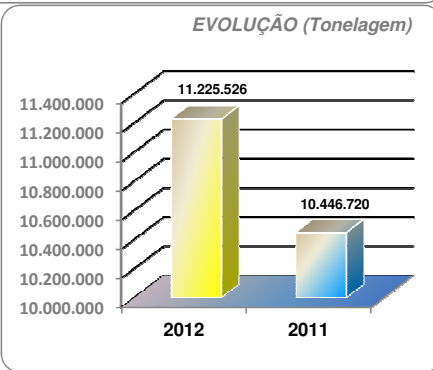
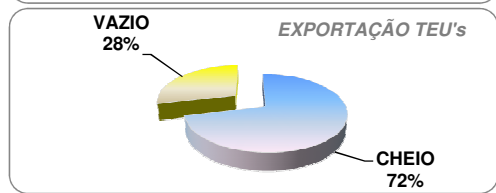
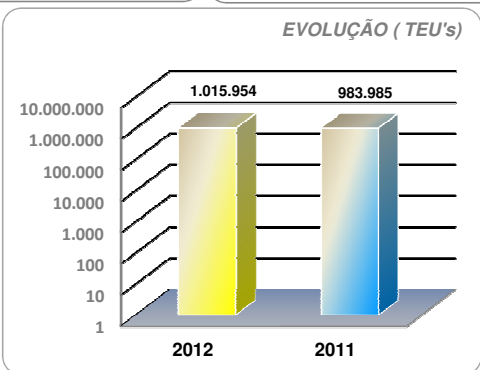
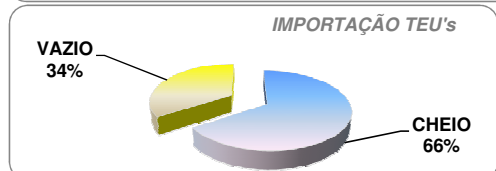
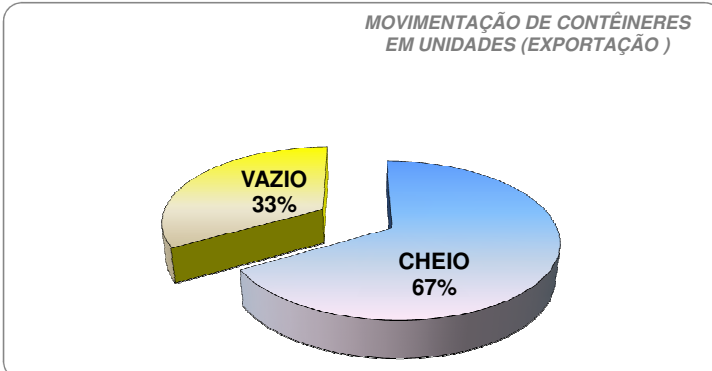
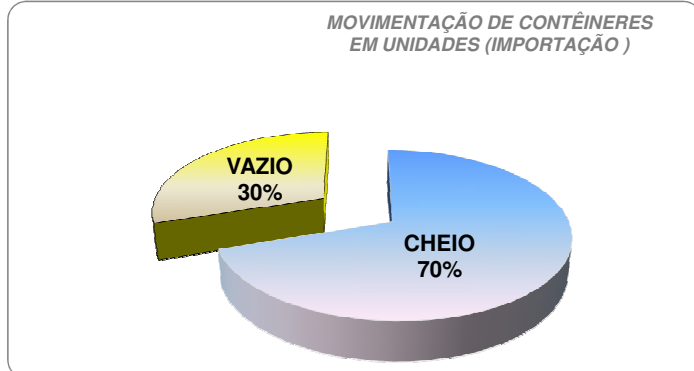
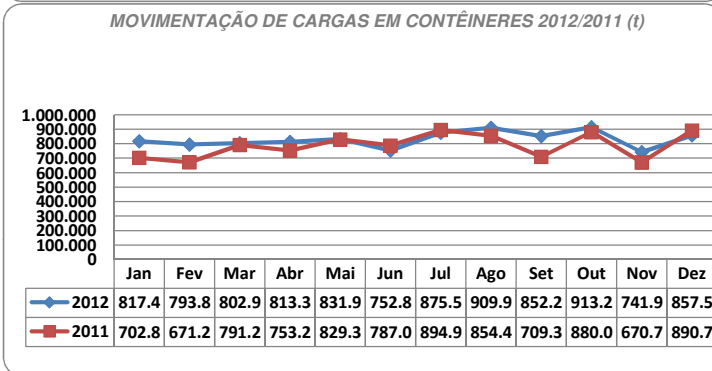
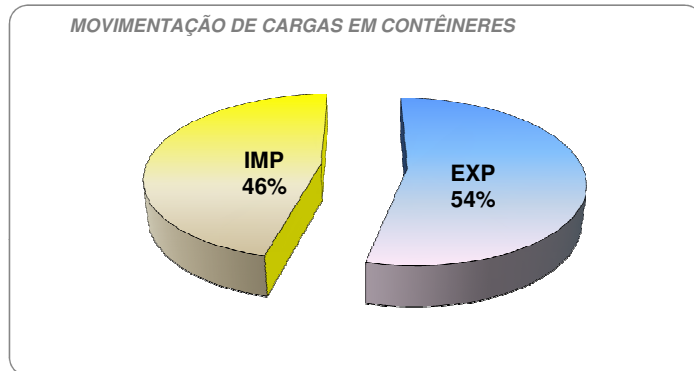
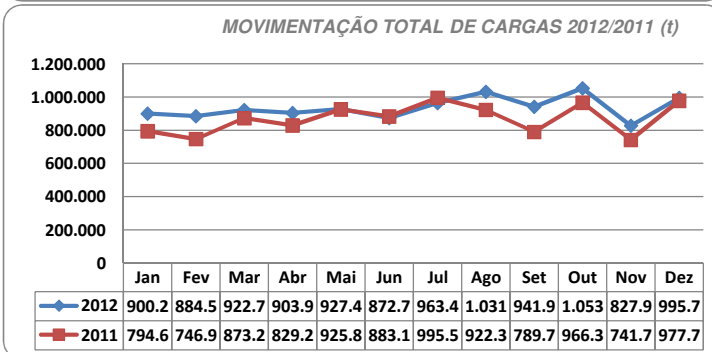
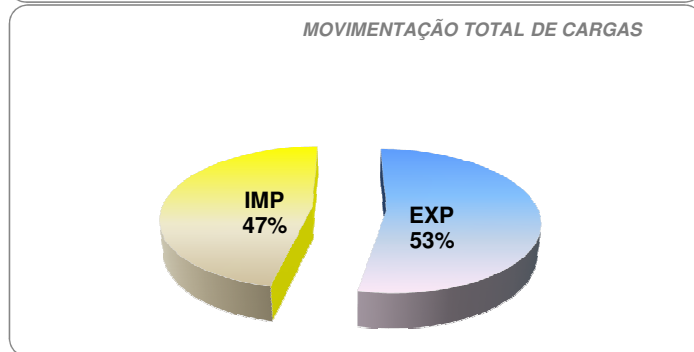
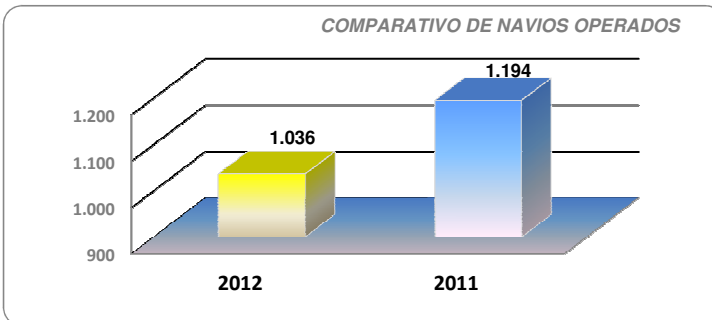
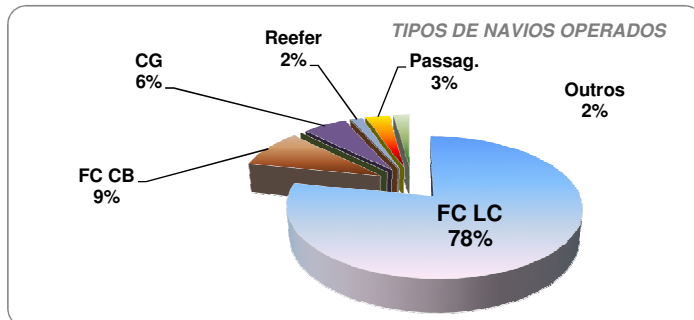
* Considerando somente a movimentação dos contêineres cheios e suas respectivas taras.

| MÊS | MOVIMENTAÇÃO DE CONTÊINERES (UNIDADES) | | | | | | | | TOTAL MÊS | TOTAL ANO | Δ% | |
|------------|--|----------------|----------------|---------------|----------------|----------------|----------------|----------------|-----------|-----------|----|------|
| | EXPORTAÇÃO | | IMPORTAÇÃO | | UNIDADES | TOTAL MÊS | | TOTAL ANO | | | | |
| | CHEIO | VAZIO | CHEIO | VAZIO | | CHEIO | VAZIO | 2012 | | | | 2011 |
| Jan | 15.416 | 10.412 | 18.891 | 5.979 | | 34.307 | 16.391 | 50.698 | 48.544 | 4 | | |
| Fev | 15.155 | 13.318 | 19.007 | 4.857 | | 34.162 | 18.175 | 52.337 | 43.336 | 21 | | |
| Mar | 16.942 | 7.254 | 16.262 | 9.121 | | 33.204 | 16.375 | 49.579 | 45.303 | 9,4 | | |
| Abr | 17.313 | 7.830 | 17.251 | 5.451 | | 34.564 | 13.281 | 47.845 | 46.471 | 3 | | |
| Mai | 17.590 | 6.266 | 17.373 | 7.861 | | 34.963 | 14.127 | 49.090 | 54.591 | -10 | | |
| Jun | 16.046 | 8.410 | 15.770 | 9.332 | | 31.816 | 17.742 | 49.558 | 50.804 | -2 | | |
| Jul | 17.250 | 9.100 | 19.897 | 9.188 | | 37.147 | 18.288 | 55.435 | 57.284 | -3 | | |
| Ago | 20.300 | 7.843 | 18.253 | 8.632 | | 38.553 | 16.475 | 55.028 | 55.280 | 0 | | |
| Set | 18.054 | 8.811 | 18.085 | 9.643 | | 36.139 | 18.454 | 54.593 | 42.305 | 29 | | |
| Out | 18.672 | 8.661 | 19.918 | 9.691 | | 38.590 | 18.352 | 56.942 | 55.319 | 3 | | |
| Nov | 15.802 | 6.189 | 15.436 | 5.012 | | 31.238 | 11.201 | 42.439 | 40.739 | 4 | | |
| Dez | 17.027 | 8.388 | 19.747 | 7.874 | | 36.774 | 16.262 | 53.036 | 54.510 | -3 | | |
| TOT | 205.567 | 102.482 | 215.890 | 92.641 | 421.457 | 195.123 | 616.580 | 594.486 | 4 | | | |

| MÊS | MOVIMENTAÇÃO DE CONTÊINERES (TEU's) | | | | | | | | TOTAL MÊS | TOTAL ANO | Δ% | |
|------------|-------------------------------------|----------------|----------------|----------------|----------------|----------------|------------------|----------------|-----------|-----------|----|------|
| | EXPORTAÇÃO | | IMPORTAÇÃO | | TEU's | TOTAL MÊS | | TOTAL ANO | | | | |
| | CHEIO | VAZIO | CHEIO | VAZIO | | CHEIO | VAZIO | 2012 | | | | 2011 |
| Jan | 27.228 | 14.952 | 29.144 | 11.657 | | 56.372 | 26.609 | 82.981 | 78.951 | 5 | | |
| Fev | 26.803 | 20.253 | 29.724 | 9.073 | | 56.527 | 29.326 | 85.853 | 71.867 | 19 | | |
| Mar | 30.032 | 10.149 | 25.032 | 16.892 | | 55.064 | 27.041 | 82.105 | 75.415 | 9 | | |
| Abr | 30.523 | 11.230 | 26.377 | 10.492 | | 56.900 | 21.722 | 78.622 | 77.683 | 1 | | |
| Mai | 31.274 | 8.414 | 26.555 | 14.829 | | 57.829 | 23.243 | 81.072 | 91.505 | -11 | | |
| Jun | 28.365 | 11.168 | 24.060 | 16.702 | | 52.425 | 27.870 | 80.295 | 86.382 | -7 | | |
| Jul | 30.168 | 12.765 | 30.258 | 17.389 | | 60.426 | 30.154 | 90.580 | 96.217 | -6 | | |
| Ago | 35.689 | 10.904 | 28.699 | 16.068 | | 64.388 | 26.972 | 91.360 | 91.755 | 0 | | |
| Set | 32.159 | 12.455 | 28.118 | 18.532 | | 60.277 | 30.987 | 91.264 | 69.140 | 32 | | |
| Out | 33.366 | 12.526 | 31.246 | 18.458 | | 64.612 | 30.984 | 95.596 | 90.609 | 6 | | |
| Nov | 28.155 | 8.478 | 23.810 | 9.149 | | 51.965 | 17.627 | 69.592 | 66.795 | 4 | | |
| Dez | 29.960 | 11.054 | 30.691 | 14.929 | | 60.651 | 25.983 | 86.634 | 87.666 | -1 | | |
| TOT | 363.722 | 144.348 | 333.714 | 174.170 | 697.436 | 318.518 | 1.015.954 | 983.985 | 3 | | | |



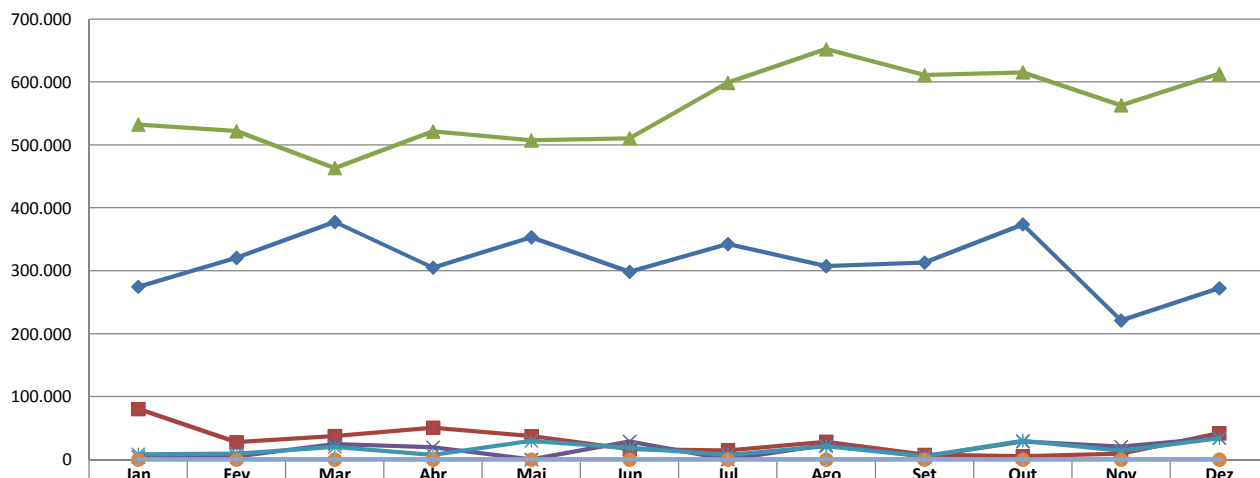
RESUMO GERAL DE DEZEMBRO 2012





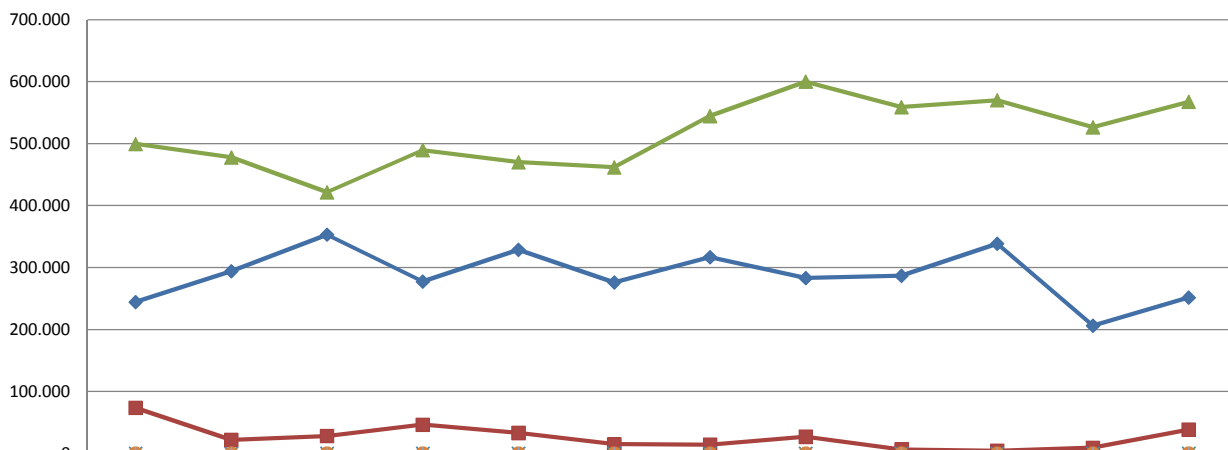
RESUMO GERAL DE DEZEMBRO 2012

MOVIMENTAÇÃO TOTAL DE CARGAS / TERMINAIS (t)



| | Jan | Fev | Mar | Abr | Mai | Jun | Jul | Ago | Set | Out | Nov | Dez |
|----------------|---------|---------|---------|---------|---------|---------|---------|---------|---------|---------|---------|---------|
| APM TERMINALS | 274.595 | 320.589 | 377.497 | 305.121 | 353.332 | 298.368 | 342.726 | 307.264 | 313.220 | 373.751 | 221.012 | 272.316 |
| CAIS COMERCIAL | 80.475 | 27.437 | 37.349 | 50.795 | 37.106 | 16.672 | 14.645 | 28.380 | 7.728 | 5.525 | 9.437 | 41.687 |
| PORTONAVE | 532.308 | 521.950 | 463.189 | 521.431 | 507.275 | 510.445 | 598.703 | 652.183 | 611.021 | 615.168 | 562.979 | 612.936 |
| BRASKARNE | 4.288 | 5.012 | 24.794 | 19.399 | 0 | 28.931 | 0 | 22.962 | 4.840 | 28.851 | 20.468 | 34.954 |
| TEPORTI | 8.588 | 9.561 | 19.910 | 7.156 | 29.704 | 18.332 | 7.389 | 21.018 | 5.099 | 29.765 | 14.031 | 33.859 |
| POLY TERMINAIS | 0 | 0 | 0 | 0 | 0 | 0 | 0 | 0 | 0 | 0 | 0 | 0 |
| TROCADEIRO | 0 | 0 | 0 | 0 | 0 | 0 | 0 | 0 | 0 | 0 | 0 | 0 |

MOVIMENTAÇÃO DE CARGAS EM CONTÊINERES / TERMINAIS (t)



| | Jan | Fev | Mar | Abr | Mai | Jun | Jul | Ago | Set | Out | Nov | Dez |
|----------------|---------|---------|---------|---------|---------|---------|---------|---------|---------|---------|---------|---------|
| APM TERMINALS | 244.286 | 294.278 | 353.190 | 277.346 | 328.734 | 276.013 | 316.804 | 283.047 | 286.796 | 338.663 | 206.238 | 251.677 |
| CAIS COMERCIAL | 73.694 | 21.901 | 28.281 | 46.567 | 33.211 | 15.018 | 14.155 | 26.978 | 6.510 | 4.472 | 9.262 | 38.511 |
| PORTONAVE | 499.479 | 477.715 | 421.465 | 489.448 | 470.026 | 461.693 | 544.549 | 599.910 | 558.939 | 570.081 | 526.455 | 567.361 |
| BRASKARNE | 0 | 0 | 0 | 0 | 0 | 0 | 0 | 0 | 0 | 0 | 0 | 0 |
| TEPORTI | 0 | 0 | 0 | 0 | 0 | 106 | 0 | 0 | 0 | 81 | 0 | 0 |
| POLY TERMINAIS | 0 | 0 | 0 | 0 | 0 | 0 | 0 | 0 | 0 | 0 | 0 | 0 |
| TROCADEIRO | 0 | 0 | 0 | 0 | 0 | 0 | 0 | 0 | 0 | 0 | 0 | 0 |



RESUMO GERAL COMPARATIVO 2011 A 2012

| NAVIOS OPERADOS | Janeiro de 2011 a Dezembro de 2011 | Janeiro de 2012 a Dezembro de 2012 | Δ% |
|-------------------|------------------------------------|------------------------------------|------------|
| Full Container LC | 1.007 | 809 | -20 |
| Full Container CB | 77 | 97 | 26 |
| Roll-On-Roll-Off | 0 | 0 | - |
| Carga Geral | 55 | 61 | 11 |
| Granel Líquido | 9 | 0 | -100 |
| Reefer | 6 | 15 | 150 |
| Passageiros | 32 | 33 | 3 |
| Outros | 8 | 21 | 163 |
| Total* | 1.194 | 1.036 | -13 |

* Total de navios operados pelo critério de DESATRACAÇÃO.

| MÊS | MOVIMENTAÇÃO TOTAL DE CARGAS* (t) | | | | | | | Δ% |
|------------|-----------------------------------|------------------|------------------|------------------|-------------------|-------------------|----------|----|
| | EXPORTAÇÃO | | IMPORTAÇÃO | | TOTAL | | | |
| | 2011 | 2012 | 2011 | 2012 | 2011 | 2012 | | |
| Jan | 406.756 | 455.856 | 387.864 | 444.398 | 794.620 | 900.254 | 13 | |
| Fev | 401.345 | 451.519 | 345.641 | 433.030 | 746.986 | 884.549 | 18 | |
| Mar | 480.532 | 488.698 | 392.755 | 434.041 | 873.287 | 922.739 | 6 | |
| Abr | 467.415 | 502.004 | 361.862 | 401.898 | 829.277 | 903.902 | 9 | |
| Mai | 505.558 | 505.572 | 420.331 | 421.845 | 925.889 | 927.417 | 0 | |
| Jun | 481.960 | 470.425 | 401.230 | 402.323 | 883.190 | 872.748 | -1 | |
| Jul | 499.015 | 492.716 | 496.569 | 470.747 | 995.584 | 963.463 | -3 | |
| Ago | 464.792 | 586.085 | 457.557 | 445.722 | 922.349 | 1.031.807 | 12 | |
| Set | 393.380 | 521.746 | 396.393 | 420.162 | 789.773 | 941.908 | 19 | |
| Out | 500.579 | 537.698 | 465.775 | 515.362 | 966.354 | 1.053.060 | 9 | |
| Nov | 376.295 | 462.097 | 365.412 | 365.830 | 741.707 | 827.927 | 12 | |
| Dez | 501.035 | 499.969 | 476.669 | 495.783 | 977.704 | 995.752 | 2 | |
| TOT | 5.478.662 | 5.974.385 | 4.968.058 | 5.251.141 | 10.446.720 | 11.225.526 | 7 | |

* Considerando toda a movimentação, seja de carga a granel, em contêiner ou contêineres vazios.

| MÊS | MOVIMENTAÇÃO DE CARGAS EM CONTÊINERES* (t) | | | | | | | Δ% |
|------------|--|------------------|------------------|------------------|------------------|------------------|----------|----|
| | EXPORTAÇÃO | | IMPORTAÇÃO | | TOTAL | | | |
| | 2011 | 2012 | 2011 | 2012 | 2011 | 2012 | | |
| Jan | 346.012 | 405.070 | 356.851 | 412.389 | 702.863 | 817.459 | 16 | |
| Fev | 360.402 | 390.686 | 310.854 | 403.208 | 671.256 | 793.894 | 18 | |
| Mar | 436.674 | 446.826 | 354.535 | 356.110 | 791.209 | 802.936 | 1 | |
| Abr | 425.165 | 445.586 | 328.089 | 367.775 | 753.254 | 813.361 | 8 | |
| Mai | 459.133 | 461.775 | 370.222 | 370.196 | 829.355 | 831.971 | 0 | |
| Jun | 445.680 | 418.480 | 341.375 | 334.350 | 787.055 | 752.830 | -4 | |
| Jul | 441.621 | 451.178 | 453.293 | 424.330 | 894.914 | 875.508 | -2 | |
| Ago | 428.861 | 523.467 | 425.542 | 386.468 | 854.403 | 909.935 | 6 | |
| Set | 353.685 | 473.312 | 355.684 | 378.933 | 709.369 | 852.245 | 20 | |
| Out | 459.473 | 489.051 | 420.569 | 424.246 | 880.042 | 913.297 | 4 | |
| Nov | 334.716 | 411.251 | 335.984 | 330.704 | 670.700 | 741.955 | 11 | |
| Dez | 454.748 | 446.469 | 436.025 | 411.080 | 890.773 | 857.549 | -4 | |
| TOT | 4.946.170 | 5.363.151 | 4.489.023 | 4.599.789 | 9.435.193 | 9.962.940 | 6 | |

* Considerando somente a movimentação dos contêineres cheios e suas respectivas taras.

| MÊS | 2011 | | MOVIMENTAÇÃO DE CONTÊINERES (UNIDADES) | | | | | | 2012 | | Δ% | | | | |
|------------|----------------|----------------|--|---------------|----------------|----------------|----------------|----------------|----------------|----------------|---------------|----------------|----------------|----------------|----------|
| | EXPORTAÇÃO | | IMPORTAÇÃO | | TOTAL MÊS | | TOTAL ANO | EXPORTAÇÃO | | IMPORTAÇÃO | | TOTAL MÊS | TOTAL ANO | | |
| | CHEIO | VAZIO | CHEIO | VAZIO | CHEIO | VAZIO | | 2011 | CHEIO | VAZIO | | | | CHEIO | VAZIO |
| Jan | 13.630 | 12.869 | 17.292 | 4.753 | 30.922 | 17.622 | 48.544 | 15.416 | 10.412 | 18.891 | 5.979 | 34.307 | 16.391 | 50.698 | 4 |
| Fev | 13.997 | 8.664 | 14.977 | 5.698 | 28.974 | 14.362 | 43.336 | 15.155 | 13.318 | 19.007 | 4.857 | 34.162 | 18.175 | 52.337 | 21 |
| Mar | 16.934 | 6.628 | 17.095 | 4.646 | 34.029 | 11.274 | 45.303 | 16.942 | 7.254 | 16.262 | 9.121 | 33.204 | 16.375 | 49.579 | 9 |
| Abr | 16.457 | 7.742 | 15.232 | 7.040 | 31.689 | 14.782 | 46.471 | 17.313 | 7.830 | 17.251 | 5.451 | 34.564 | 13.281 | 47.845 | 3 |
| Mai | 17.732 | 9.732 | 17.588 | 9.539 | 35.320 | 19.271 | 54.591 | 17.590 | 6.266 | 17.373 | 7.861 | 34.963 | 14.127 | 49.090 | -10 |
| Jun | 17.129 | 7.275 | 16.076 | 10.324 | 33.205 | 17.599 | 50.804 | 16.046 | 8.410 | 15.770 | 9.332 | 31.816 | 17.742 | 49.558 | -2 |
| Jul | 17.095 | 9.359 | 21.057 | 9.773 | 38.152 | 19.132 | 57.284 | 17.250 | 9.100 | 19.897 | 9.188 | 37.147 | 18.288 | 55.435 | -3 |
| Ago | 16.461 | 10.143 | 19.195 | 9.481 | 35.656 | 19.624 | 55.280 | 20.300 | 7.843 | 18.253 | 8.632 | 38.553 | 16.475 | 55.028 | 0 |
| Set | 13.674 | 7.219 | 16.956 | 4.456 | 30.630 | 11.675 | 42.305 | 18.054 | 8.811 | 18.085 | 9.643 | 36.139 | 18.454 | 54.593 | 29 |
| Out | 17.560 | 10.315 | 19.867 | 7.577 | 37.427 | 17.892 | 55.319 | 18.672 | 8.661 | 19.918 | 9.691 | 38.590 | 18.352 | 56.942 | 3 |
| Nov | 12.856 | 6.489 | 15.777 | 5.617 | 28.633 | 12.106 | 40.739 | 15.802 | 6.189 | 15.436 | 5.012 | 31.238 | 11.201 | 42.439 | 4 |
| Dez | 17.387 | 11.335 | 20.483 | 5.305 | 37.870 | 16.640 | 54.510 | 17.027 | 8.388 | 19.747 | 7.874 | 36.774 | 16.262 | 53.036 | -3 |
| TOT | 190.912 | 107.770 | 211.595 | 84.209 | 402.507 | 191.979 | 594.486 | 205.567 | 102.482 | 215.890 | 92.641 | 421.457 | 195.123 | 616.580 | 4 |

| MÊS | 2011 | | MOVIMENTAÇÃO DE CONTÊINERES (TEU's) | | | | | | 2012 | | Δ% | | | | |
|------------|----------------|----------------|-------------------------------------|----------------|----------------|----------------|----------------|----------------|----------------|----------------|----------------|----------------|----------------|------------------|----------|
| | EXPORTAÇÃO | | IMPORTAÇÃO | | TOTAL MÊS | | TOTAL ANO | EXPORTAÇÃO | | IMPORTAÇÃO | | TOTAL MÊS | TOTAL ANO | | |
| | CHEIO | VAZIO | CHEIO | VAZIO | CHEIO | VAZIO | | 2011 | CHEIO | VAZIO | | | | CHEIO | VAZIO |
| Jan | 23.877 | 18.775 | 27.056 | 9.243 | 50.933 | 28.018 | 78.951 | 27.228 | 14.952 | 29.144 | 11.657 | 56.372 | 26.609 | 82.981 | 5 |
| Fev | 24.623 | 12.528 | 23.546 | 11.170 | 48.169 | 23.698 | 71.867 | 26.803 | 20.253 | 29.724 | 9.073 | 56.527 | 29.326 | 85.853 | 19 |
| Mar | 29.716 | 9.527 | 26.936 | 9.236 | 56.652 | 18.763 | 75.415 | 30.032 | 10.149 | 25.032 | 16.892 | 55.064 | 27.041 | 82.105 | 9 |
| Abr | 28.923 | 11.376 | 23.902 | 13.482 | 52.825 | 24.858 | 77.683 | 30.523 | 11.230 | 26.377 | 10.492 | 56.900 | 21.722 | 78.622 | 1 |
| Mai | 31.070 | 14.391 | 27.619 | 18.425 | 58.689 | 32.816 | 91.505 | 31.274 | 8.414 | 26.555 | 14.829 | 57.829 | 23.243 | 81.072 | -11 |
| Jun | 30.188 | 11.057 | 24.809 | 20.328 | 54.997 | 31.385 | 86.382 | 28.365 | 11.168 | 24.060 | 16.702 | 52.425 | 27.870 | 80.295 | -7 |
| Jul | 29.838 | 14.296 | 33.003 | 19.080 | 62.841 | 33.376 | 96.217 | 30.168 | 12.765 | 30.258 | 17.389 | 60.426 | 30.154 | 90.580 | -6 |
| Ago | 28.528 | 15.344 | 29.518 | 18.365 | 58.046 | 33.709 | 91.755 | 35.689 | 10.904 | 28.699 | 16.068 | 64.388 | 26.972 | 91.360 | 0 |
| Set | 24.081 | 9.851 | 26.508 | 8.700 | 50.589 | 18.551 | 69.140 | 32.159 | 12.455 | 28.118 | 18.532 | 60.277 | 30.987 | 91.264 | 32 |
| Out | 30.694 | 14.222 | 30.880 | 14.813 | 61.574 | 29.035 | 90.609 | 33.366 | 12.526 | 31.246 | 18.458 | 64.612 | 30.984 | 95.596 | 6 |
| Nov | 22.380 | 9.165 | 24.441 | 10.809 | 46.821 | 19.974 | 66.795 | 28.155 | 8.478 | 23.810 | 9.149 | 51.965 | 17.627 | 69.592 | 4 |
| Dez | 30.357 | 15.456 | 31.504 | 10.349 | 61.861 | 25.805 | 87.666 | 29.960 | 11.054 | 30.691 | 14.929 | 60.651 | 25.983 | 86.634 | -1 |
| TOT | 334.275 | 155.988 | 329.722 | 164.000 | 663.997 | 319.988 | 983.985 | 363.722 | 144.348 | 333.714 | 174.170 | 697.436 | 318.518 | 1.015.954 | 3 |