



## APM TERMINALS + CAIS COMERCIAL - DEZEMBRO - 2012

NAVIOS OPERADOS	Jan	Fev	Mar	Abr	Mai	Jun	Jul	Ago	Set	Out	Nov	Dez	2012	2011	Δ%
Full Container LC	37	31	25	27	20	17	18	16	17	18	17	18	261	422	-38
Full Container CB	4	4	5	4	4	5	3	4	5	4	5	4	51	35	46
Roll-On-Roll-Off	0	0	0	0	0	0	0	0	0	0	0	0	0	0	-
Carga Geral	0	2	2	1	2	0	1	1	1	1	1	0	12	3	300
Granel Líquido	0	0	0	0	0	0	0	0	0	0	0	0	0	0	-
Reefer	0	0	0	0	0	0	0	0	0	0	0	0	0	0	-
Passageiros	7	6	2	1	0	0	0	0	0	0	3	14	33	32	3
Outros	4	1	1	0	0	0	0	0	6	4	4	1	21	8	163
<b>Total*</b>	<b>52</b>	<b>44</b>	<b>35</b>	<b>33</b>	<b>26</b>	<b>22</b>	<b>22</b>	<b>21</b>	<b>29</b>	<b>27</b>	<b>30</b>	<b>37</b>	<b>378</b>	<b>500</b>	<b>-24</b>

\* Total de navios operados pelo critério de DESATRACAÇÃO.

MÊS	MOVIMENTAÇÃO TOTAL DE CARGAS* (t)						Δ%
	EXPORTAÇÃO		IMPORTAÇÃO		TOTAL		
	2012	2011	2012	2011	2012	2011	
Jan	190.407	175.782	164.663	158.235	355.070	334.017	6
Fev	184.942	173.751	163.084	136.269	348.026	310.020	12
Mar	217.342	199.228	197.504	135.920	414.846	335.148	24
Abr	196.705	216.678	159.211	148.156	355.916	364.834	-2
Mai	189.129	232.847	201.309	185.840	390.438	418.687	-7
Jun	159.648	217.637	155.392	160.591	315.040	378.228	-17
Jul	163.605	235.360	193.766	219.333	357.371	454.693	-21
Ago	177.826	212.210	157.818	201.238	335.644	413.448	-19
Set	163.733	178.106	157.215	180.899	320.948	359.005	-11
Out	182.731	238.401	196.545	248.160	379.276	486.561	-22
Nov	113.808	44.635	116.641	45.146	230.449	89.781	157
Dez	148.451	232.431	165.552	229.822	314.003	462.253	-32
<b>TOT</b>	<b>2.088.327</b>	<b>2.357.066</b>	<b>2.028.700</b>	<b>2.049.609</b>	<b>4.117.027</b>	<b>4.406.675</b>	<b>-7</b>

\* Considerando toda a movimentação, seja de carga a granel, em contêiner ou contêineres vazios.

MÊS	MOVIMENTAÇÃO DE CARGAS EM CONTÊINERES* (t)						Δ%
	EXPORTAÇÃO		IMPORTAÇÃO		TOTAL		
	2012	2011	2012	2011	2012	2011	
Jan	164.790	154.703	153.190	148.570	317.980	303.273	5
Fev	162.117	157.736	154.062	118.705	316.179	276.441	14
Mar	205.147	189.534	176.324	121.383	381.471	310.917	23
Abr	176.924	201.306	146.989	128.197	323.913	329.503	-2
Mai	176.407	215.474	185.538	162.938	361.945	378.412	-4
Jun	147.751	205.800	143.280	137.059	291.031	342.859	-15
Jul	149.373	218.525	181.586	196.065	330.959	414.590	-20
Ago	164.638	205.321	145.387	201.196	310.025	406.517	-24
Set	152.696	166.233	140.610	169.397	293.306	335.630	-13
Out	164.046	223.597	179.089	231.418	343.135	455.015	-25
Nov	104.485	41.226	111.015	43.802	215.500	85.028	153
Dez	136.552	211.149	153.636	210.717	290.188	421.866	-31
<b>TOT</b>	<b>1.904.926</b>	<b>2.190.604</b>	<b>1.870.706</b>	<b>1.869.447</b>	<b>3.775.632</b>	<b>4.060.051</b>	<b>-7</b>

\* Considerando somente a movimentação dos contêineres cheios e suas respectivas taras.

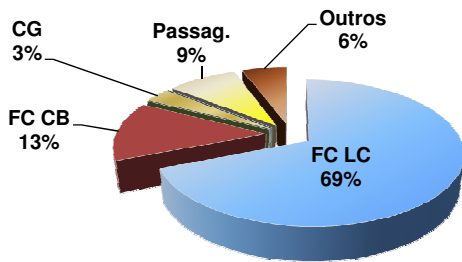
MÊS	MOVIMENTAÇÃO DE CONTÊINERES (UNIDADES)								Δ%
	EXPORTAÇÃO		IMPORTAÇÃO		TOTAL MÊS		TOTAL ANO		
	CHEIO	VAZIO	CHEIO	VAZIO	CHEIO	VAZIO	2012	2011	
Jan	6.037	6.560	7.717	2.491	13.754	9.051	22.805	20.901	9
Fev	6.032	5.492	7.883	2.173	13.915	7.665	21.580	19.800	9
Mar	7.409	2.151	8.515	4.383	15.924	6.534	22.458	18.544	21
Abr	6.611	3.372	7.416	2.790	14.027	6.162	20.189	21.982	-8
Mai	6.378	2.557	8.920	3.494	15.298	6.051	21.349	25.538	-16
Jun	5.283	3.317	7.060	3.005	12.343	6.322	18.665	22.403	-17
Jul	5.455	3.640	9.051	2.783	14.506	6.423	20.929	26.812	-22
Ago	5.956	3.197	7.248	2.840	13.204	6.037	19.241	24.488	-21
Set	5.438	3.153	7.203	3.868	12.641	7.021	19.662	19.774	-1
Out	6.064	3.758	8.903	4.084	14.967	7.842	22.809	27.339	-17
Nov	3.815	2.547	5.595	1.327	9.410	3.874	13.284	5.471	143
Dez	4.944	3.142	8.089	2.706	13.033	5.848	18.881	27.912	-32
<b>TOT</b>	<b>69.422</b>	<b>42.886</b>	<b>93.600</b>	<b>35.944</b>	<b>163.022</b>	<b>78.830</b>	<b>241.852</b>	<b>260.964</b>	<b>-7</b>

MÊS	MOVIMENTAÇÃO DE CONTÊINERES (TEU's)								Δ%
	EXPORTAÇÃO		IMPORTAÇÃO		TOTAL MÊS		TOTAL ANO		
	CHEIO	VAZIO	CHEIO	VAZIO	CHEIO	VAZIO	2012	2011	
Jan	11.025	10.158	12.372	4.747	23.397	14.905	38.302	34.829	10
Fev	11.113	8.107	13.001	4.063	24.114	12.170	36.284	33.882	7
Mar	13.785	3.119	13.377	8.021	27.162	11.140	38.302	32.553	18
Abr	12.208	5.278	11.764	5.549	23.972	10.827	34.799	37.854	-8
Mai	11.899	3.471	13.627	6.724	25.526	10.195	35.721	43.553	-18
Jun	9.708	4.399	10.963	5.658	20.671	10.057	30.728	38.889	-21
Jul	9.863	4.923	14.071	5.481	23.934	10.404	34.338	46.162	-26
Ago	10.856	4.243	11.460	5.628	22.316	9.871	32.187	41.198	-22
Set	9.934	4.353	11.211	7.517	21.145	11.870	33.015	33.675	-2
Out	11.154	5.105	14.109	7.899	25.263	13.004	38.267	45.852	-17
Nov	6.904	3.497	8.862	2.549	15.766	6.046	21.812	9.041	141
Dez	8.791	4.280	13.252	5.271	22.043	9.551	31.594	46.049	-31
<b>TOT</b>	<b>127.240</b>	<b>60.933</b>	<b>148.069</b>	<b>69.107</b>	<b>275.309</b>	<b>130.040</b>	<b>405.349</b>	<b>443.537</b>	<b>-9</b>

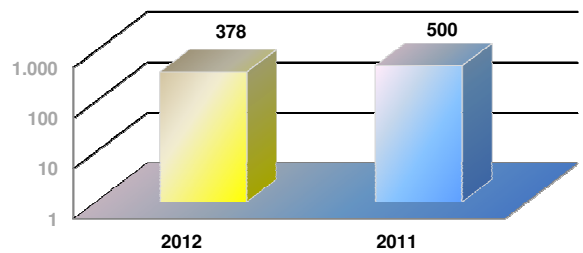


## APM TERMINALS + CAIS COMERCIAL - DEZEMBRO - 2012

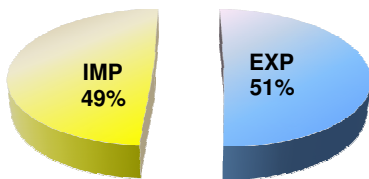
TIPOS DE NAVIOS OPERADOS



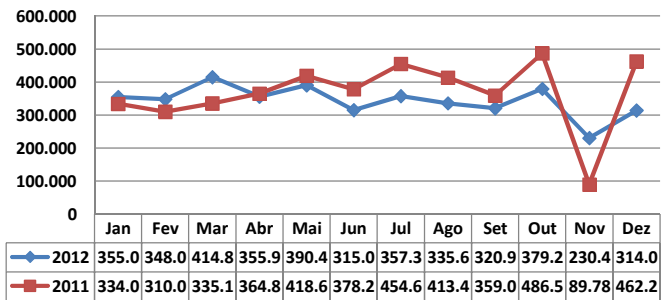
COMPARATIVO DE NAVIOS OPERADOS



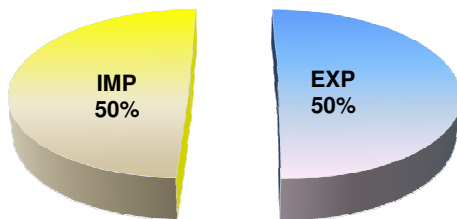
MOVIMENTAÇÃO TOTAL DE CARGAS



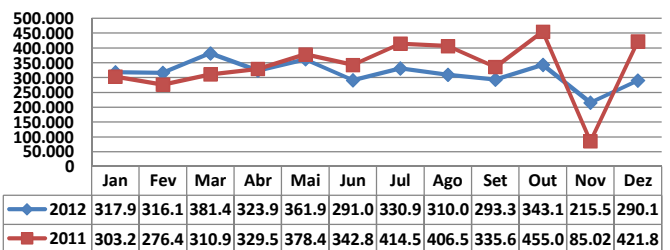
MOVIMENTAÇÃO TOTAL DE CARGAS 2012/2011 (t)



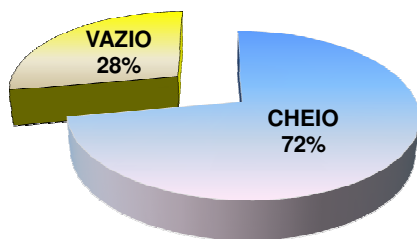
MOVIMENTAÇÃO DE CARGAS EM CONTÊINERES



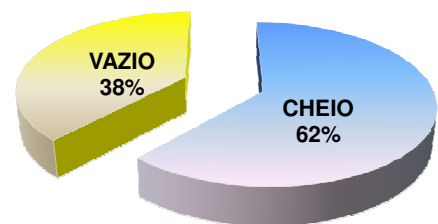
MOVIMENTAÇÃO DE CARGAS EM CONTÊINERES 2012/2011 (t)



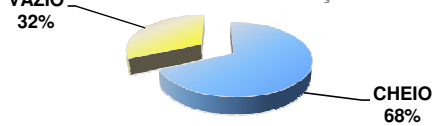
MOVIMENTAÇÃO DE CONTÊINERES EM UNIDADES (IMPORTAÇÃO)



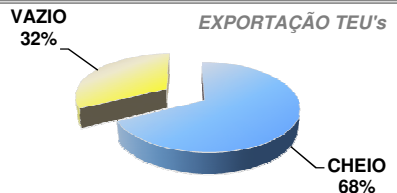
MOVIMENTAÇÃO DE CONTÊINERES EM UNIDADES (EXPORTAÇÃO)



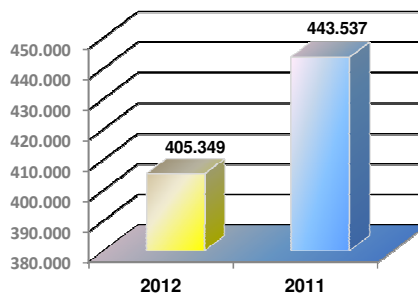
IMPORTAÇÃO TEU's



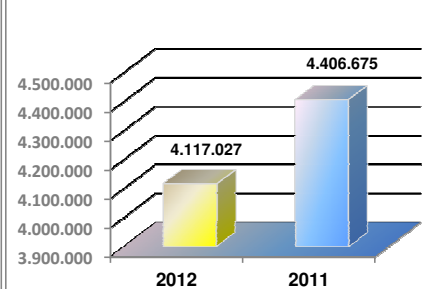
EXPORTAÇÃO TEU's



EVOLUÇÃO (TEU's)



EVOLUÇÃO (Tonelagem)





# APM TERMINALS + CAIS COMERCIAL - COMPARATIVO 2011 A 2012

NAVIOS OPERADOS	Janeiro de 2011 a Dezembro de 2011	Janeiro de 2012 a Dezembro de 2012	Δ%
Full Container LC	422	261	-38
Full Container CB	35	51	46
Roll-On-Roll-Off	0	0	-
Carga Geral	3	12	300
Granel Líquido	0	0	-
Reefer	0	0	-
Passageiros	32	33	3
Outros	8	21	163
<b>Total*</b>	<b>500</b>	<b>378</b>	<b>-24</b>

\* Total de navios operados pelo critério de DESATRACAÇÃO.

MÊS	MOVIMENTAÇÃO TOTAL DE CARGAS* (t)							Δ%
	EXPORTAÇÃO		IMPORTAÇÃO		TOTAL			
	2011	2012	2011	2012	2011	2012		
Jan	175.782	190.407	158.235	164.663	334.017	355.070	6	
Fev	173.751	184.942	136.269	163.084	310.020	348.026	12	
Mar	199.228	217.342	135.920	197.504	335.148	414.846	24	
Abr	216.678	196.705	148.156	159.211	364.834	355.916	-2	
Mai	232.847	189.129	185.840	201.309	418.687	390.438	-7	
Jun	217.637	159.648	160.591	155.392	378.228	315.040	-17	
Jul	235.360	163.605	219.333	193.766	454.693	357.371	-21	
Ago	212.210	177.826	201.238	157.818	413.448	335.644	-19	
Set	178.106	163.733	180.899	157.215	359.005	320.948	-11	
Out	238.401	182.731	248.160	196.545	486.561	379.276	-22	
Nov	44.635	113.808	45.146	116.641	89.781	230.449	157	
Dez	232.431	148.451	229.822	165.552	462.253	314.003	-32	
<b>TOT</b>	<b>2.357.066</b>	<b>2.088.327</b>	<b>2.049.609</b>	<b>2.028.700</b>	<b>4.406.675</b>	<b>4.117.027</b>	<b>-7</b>	

\* Considerando toda a movimentação, seja de carga a granel, em contêiner ou contêineres vazios.

MÊS	MOVIMENTAÇÃO DE CARGAS EM CONTÊINERES* (t)							Δ%
	EXPORTAÇÃO		IMPORTAÇÃO		TOTAL			
	2011	2012	2011	2012	2011	2012		
Jan	154.703	164.790	148.570	153.190	303.273	317.980	5	
Fev	157.736	162.117	118.705	154.062	276.441	316.179	14	
Mar	189.534	205.147	121.383	176.324	310.917	381.471	23	
Abr	201.306	176.924	128.197	146.989	329.503	323.913	-2	
Mai	215.474	176.407	162.938	185.538	378.412	361.945	-4	
Jun	205.800	147.751	137.059	143.280	342.859	291.031	-15	
Jul	218.525	149.373	196.065	181.586	414.590	330.959	-20	
Ago	205.321	164.638	201.196	145.387	406.517	310.025	-24	
Set	166.233	152.696	169.397	140.610	335.630	293.306	-13	
Out	223.597	164.046	231.418	179.089	455.015	343.135	-25	
Nov	41.226	104.485	43.802	111.015	85.028	215.500	153	
Dez	211.149	136.552	210.717	153.636	421.866	290.188	-31	
<b>TOT</b>	<b>2.190.604</b>	<b>1.904.926</b>	<b>1.869.447</b>	<b>1.870.706</b>	<b>4.060.051</b>	<b>3.775.632</b>	<b>-7</b>	

\* Considerando somente a movimentação dos contêineres cheios e suas respectivas taras.

MÊS	MOVIMENTAÇÃO DE CONTÊINERES (UNIDADES)												Δ%		
	2011						2012								
	EXPORTAÇÃO		IMPORTAÇÃO		TOTAL MÊS		TOTAL ANO		EXPORTAÇÃO		IMPORTAÇÃO			TOTAL MÊS	
CHEIO	VAZIO	CHEIO	VAZIO	CHEIO	VAZIO	2011		CHEIO	VAZIO	CHEIO	VAZIO	CHEIO	VAZIO	2012	
Jan	5.764	5.595	7.280	2.262	13.044	7.857	20.901	6.037	6.560	7.717	2.491	13.754	9.051	22.805	9
Fev	5.800	4.297	5.969	3.734	11.769	8.031	19.800	6.032	5.492	7.883	2.173	13.915	7.665	21.580	9
Mar	6.860	1.981	6.413	3.290	13.273	5.271	18.544	7.409	2.151	8.515	4.383	15.924	6.534	22.458	21
Abr	7.341	3.778	6.207	4.656	13.548	8.434	21.982	6.611	3.372	7.416	2.790	14.027	6.162	20.189	-8
Mai	7.899	4.416	8.062	5.161	15.961	9.577	25.538	6.378	2.557	8.920	3.494	15.298	6.051	21.349	-16
Jun	7.487	2.694	6.812	5.410	14.299	8.104	22.403	5.283	3.317	7.060	3.005	12.343	6.322	18.665	-17
Jul	8.037	3.521	9.894	5.360	17.931	8.881	26.812	5.455	3.640	9.051	2.783	14.506	6.423	20.929	-22
Ago	7.314	3.543	9.075	4.556	16.389	8.099	24.488	5.956	3.197	7.248	2.840	13.204	6.037	19.241	-21
Set	6.207	2.488	8.461	2.618	14.668	5.106	19.774	5.438	3.153	7.203	3.868	12.641	7.021	19.662	-1
Out	8.207	3.843	11.363	3.926	19.570	7.769	27.339	6.064	3.758	8.903	4.084	14.967	7.842	22.809	-17
Nov	1.546	1.064	2.521	340	4.067	1.404	5.471	3.815	2.547	5.595	1.327	9.410	3.874	13.284	143
Dez	7.740	6.035	10.622	3.515	18.362	9.550	27.912	4.944	3.142	8.089	2.706	13.033	5.848	18.881	-32
<b>TOT</b>	<b>80.202</b>	<b>43.255</b>	<b>92.679</b>	<b>44.828</b>	<b>172.881</b>	<b>88.083</b>	<b>260.964</b>	<b>69.422</b>	<b>42.886</b>	<b>93.600</b>	<b>35.944</b>	<b>163.022</b>	<b>78.830</b>	<b>241.852</b>	<b>-7</b>

MÊS	MOVIMENTAÇÃO DE CONTÊINERES (TEU'S)												Δ%		
	2011						2012								
	EXPORTAÇÃO		IMPORTAÇÃO		TOTAL MÊS		TOTAL ANO		EXPORTAÇÃO		IMPORTAÇÃO			TOTAL MÊS	
CHEIO	VAZIO	CHEIO	VAZIO	CHEIO	VAZIO	2011		CHEIO	VAZIO	CHEIO	VAZIO	CHEIO	VAZIO	2012	
Jan	10.754	8.237	11.330	4.508	22.084	12.745	34.829	11.025	10.158	12.372	4.747	23.397	14.905	38.302	10
Fev	10.759	6.129	9.536	7.458	20.295	13.587	33.882	11.113	8.107	13.001	4.063	24.114	12.170	36.284	7
Mar	12.800	2.654	10.559	6.540	23.359	9.194	32.553	13.785	3.119	13.377	8.021	27.162	11.140	38.302	18
Abr	13.476	5.606	9.842	8.930	23.318	14.536	37.854	12.208	5.278	11.764	5.549	23.972	10.827	34.799	-8
Mai	14.500	6.109	12.934	10.010	27.434	16.119	43.553	11.899	3.471	13.627	6.724	25.526	10.195	35.721	-18
Jun	13.639	4.012	10.734	10.504	24.373	14.516	38.889	9.708	4.399	10.963	5.658	20.671	10.057	30.728	-21
Jul	14.478	5.288	15.962	10.434	30.440	15.722	46.162	9.863	4.923	14.071	5.481	23.934	10.404	34.338	-26
Ago	13.007	5.060	14.353	8.778	27.360	13.838	41.198	10.856	4.243	11.460	5.628	22.316	9.871	32.187	-22
Set	11.167	3.632	13.672	5.204	24.839	8.836	33.675	9.934	4.353	11.211	7.517	21.145	11.870	33.015	-2
Out	14.683	5.342	18.202	7.625	32.885	12.967	45.852	11.154	5.105	14.109	7.899	25.263	13.004	38.267	-17
Nov	2.498	1.607	4.304	632	6.802	2.239	9.041	6.904	3.497	8.862	2.549	15.766	6.046	21.812	141
Dez	13.906	8.233	17.029	6.881	30.935	15.114	46.049	8.791	4.280	13.252	5.271	22.043	9.551	31.594	-31
<b>TOT</b>	<b>145.667</b>	<b>61.909</b>	<b>148.457</b>	<b>87.504</b>	<b>294.124</b>	<b>149.413</b>	<b>443.537</b>	<b>127.240</b>	<b>60.933</b>	<b>148.069</b>	<b>69.107</b>	<b>275.309</b>	<b>130.040</b>	<b>405.349</b>	<b>-9</b>