



PORTONAVE - DEZEMBRO - 2012

NAVIOS OPERADOS	Jan	Fev	Mar	Abr	Mai	Jun	Jul	Ago	Set	Out	Nov	Dez	2012	2011	Δ%
Full Container LC	49	46	46	50	49	44	47	45	45	45	39	43	548	581	-6
Full Container CB	3	3	6	3	4	4	4	4	3	4	4	4	46	41	12
Roll-On-Roll-Off	0	0	0	0	0	0	0	0	0	0	0	0	0	0	-
Carga Geral	0	0	0	0	0	0	0	0	0	0	0	0	0	2	-100
Granel Líquido	0	0	0	0	0	0	0	0	0	0	0	0	0	0	-
Reefer	0	0	0	0	0	0	0	0	0	0	0	0	0	0	-
Passageiros	0	0	0	0	0	0	0	0	0	0	0	0	0	0	-
Outros	0	0	0	0	0	0	0	0	0	0	0	0	0	0	-
Total*	52	49	52	53	53	48	51	49	48	49	43	47	594	624	-5

* Total de navios operados pelo critério de DESATRACAÇÃO.

MÊS	MOVIMENTAÇÃO TOTAL DE CARGAS* (t)								Δ%
	EXPORTAÇÃO		IMPORTAÇÃO		TOTAL		2011	Δ%	
	2012	2011	2012	2011	2012	2011			
Jan	256.861	215.681	275.447	217.388	532.308	433.069	23		
Fev	261.165	215.605	260.785	199.389	521.950	414.994	26		
Mar	263.435	268.337	199.754	239.326	463.189	507.663	-9		
Abr	289.314	244.481	232.117	210.317	521.431	454.798	15		
Mai	303.859	267.090	203.416	226.798	507.275	493.888	3		
Jun	294.229	264.323	216.216	226.884	510.445	491.207	4		
Jul	329.023	249.663	269.680	276.922	598.703	526.585	14		
Ago	387.768	252.037	264.415	246.195	652.183	498.232	31		
Set	348.074	205.723	262.947	194.882	611.021	400.605	53		
Out	347.432	262.178	267.736	205.046	615.168	467.224	32		
Nov	328.540	317.195	234.439	315.862	562.979	633.057	-11		
Dez	333.808	263.278	279.128	233.388	612.936	496.666	23		
TOT	3.743.508	3.025.591	2.966.080	2.792.397	6.709.588	5.817.988	15		

* Considerando toda a movimentação, seja de carga a granel, em contêiner ou contêineres vazios.

MÊS	MOVIMENTAÇÃO DE CARGAS EM CONTÊINERES* (t)								Δ%
	EXPORTAÇÃO		IMPORTAÇÃO		TOTAL		2011	Δ%	
	2012	2011	2012	2011	2012	2011			
Jan	240.280	189.279	259.199	207.011	499.479	396.290	26		
Fev	228.569	197.474	249.146	191.695	477.715	389.169	23		
Mar	241.679	247.140	179.786	233.152	421.465	480.292	-12		
Abr	268.662	223.859	220.786	199.892	489.448	423.751	16		
Mai	285.368	243.659	184.658	207.284	470.026	450.943	4		
Jun	270.623	239.880	191.070	204.295	461.693	444.175	4		
Jul	301.805	223.096	242.744	257.228	544.549	480.324	13		
Ago	358.829	223.495	241.081	224.346	599.910	447.841	34		
Set	320.616	187.452	238.323	186.287	558.939	373.739	50		
Out	325.005	235.876	245.076	189.151	570.081	425.027	34		
Nov	306.766	293.490	219.689	292.182	526.455	585.672	-10		
Dez	309.917	243.599	257.444	225.308	567.361	468.907	21		
TOT	3.458.119	2.748.299	2.729.002	2.617.831	6.187.121	5.366.130	15		

* Considerando somente a movimentação dos contêineres cheios e suas respectivas taras.

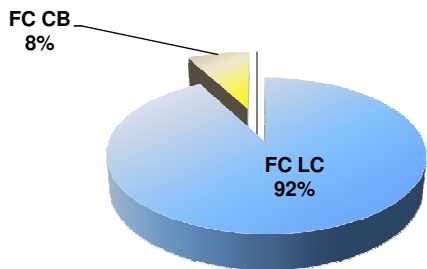
MÊS	MOVIMENTAÇÃO DE CONTÊINERES (UNIDADES)								Δ%
	EXPORTAÇÃO		IMPORTAÇÃO		TOTAL MÊS		TOTAL ANO		
	CHEIO	VAZIO	CHEIO	VAZIO	CHEIO	VAZIO	2012	2011	
Jan	9.379	3.852	11.174	3.488	20.553	7.340	27.893	27.300	2
Fev	9.123	7.826	11.124	2.684	20.247	10.510	30.757	23.177	33
Mar	9.533	5.103	7.747	4.738	17.280	9.841	27.121	26.759	1
Abr	10.702	4.458	9.835	2.661	20.537	7.119	27.656	24.489	13
Mai	11.212	3.709	8.453	4.367	19.665	8.076	27.741	29.053	-5
Jun	10.753	5.093	8.710	6.327	19.463	11.420	30.883	28.399	9
Jul	11.795	5.460	10.846	6.405	22.641	11.865	34.506	30.472	13
Ago	14.344	4.646	11.005	5.792	25.349	10.438	35.787	30.790	16
Set	12.616	5.658	10.882	5.775	23.498	11.433	34.931	22.531	55
Out	12.608	4.903	11.009	5.607	23.617	10.510	34.127	27.980	22
Nov	11.987	3.642	9.841	3.685	21.828	7.327	29.155	35.268	-17
Dez	12.083	5.246	11.658	5.168	23.741	10.414	34.155	26.598	28
TOT	136.135	59.596	122.284	56.697	258.419	116.293	374.712	332.816	13

MÊS	MOVIMENTAÇÃO DE CONTÊINERES (TEU's)								Δ%
	EXPORTAÇÃO		IMPORTAÇÃO		TOTAL MÊS		TOTAL ANO		
	CHEIO	VAZIO	CHEIO	VAZIO	CHEIO	VAZIO	2012	2011	
Jan	16.203	4.794	16.772	6.910	32.975	11.704	44.679	43.661	2
Fev	15.690	12.146	16.723	5.010	32.413	17.156	49.569	37.565	32
Mar	16.247	7.030	11.655	8.871	27.902	15.901	43.803	42.862	2
Abr	18.315	5.952	14.613	4.943	32.928	10.895	43.823	39.829	10
Mai	19.375	4.943	12.928	8.105	32.303	13.048	45.351	47.952	-5
Jun	18.638	6.769	13.097	11.044	31.735	17.813	49.548	47.489	4
Jul	20.305	7.842	16.187	11.908	36.492	19.750	56.242	50.055	12
Ago	24.833	6.661	17.239	10.440	42.072	17.101	59.173	50.553	17,1
Set	22.225	8.102	16.907	11.015	39.132	19.117	58.249	35.465	64
Out	22.212	7.421	17.125	10.559	39.337	17.980	57.317	44.757	28
Nov	21.251	4.981	14.948	6.600	36.199	11.581	47.780	57.754	-17
Dez	21.169	6.774	17.439	9.658	38.608	16.432	55.040	41.617	32
TOT	236.463	83.415	185.633	105.063	422.096	188.478	610.574	539.559	13

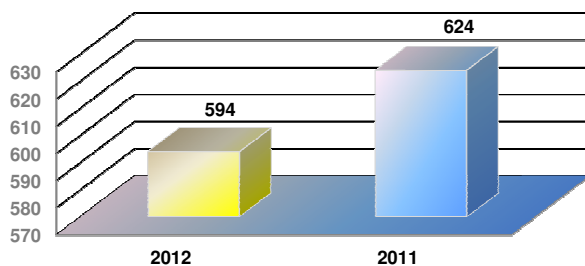


PORTONAVE - DEZEMBRO - 2012

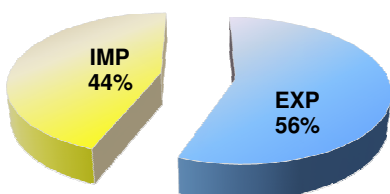
TIPOS DE NAVIOS OPERADOS



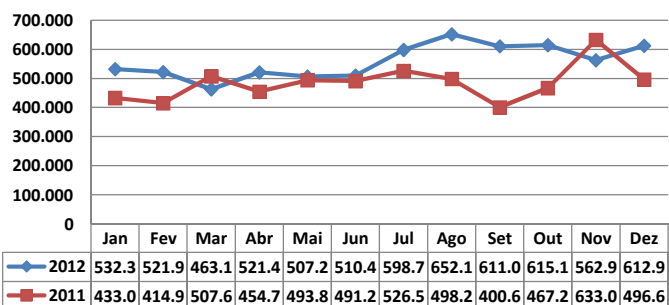
COMPARATIVO DE NAVIOS OPERADOS



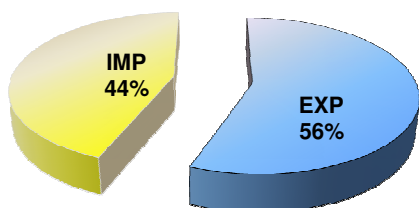
MOVIMENTAÇÃO TOTAL DE CARGAS



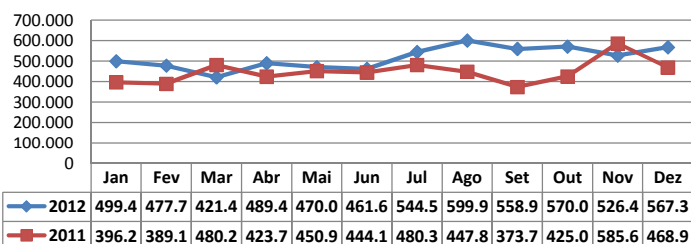
MOVIMENTAÇÃO TOTAL DE CARGAS 2012/2011 (t)



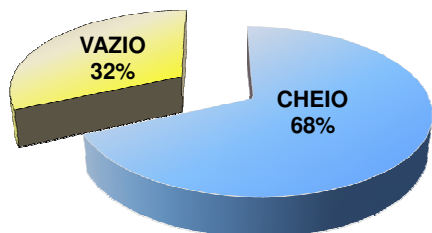
MOVIMENTAÇÃO DE CARGAS EM CONTÊINERES



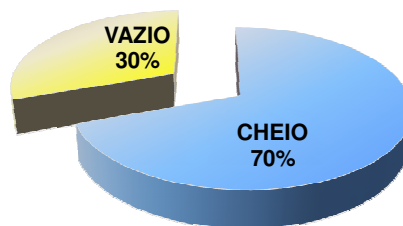
MOVIMENTAÇÃO DE CARGAS EM CONTÊINERES 2012/2011 (t)



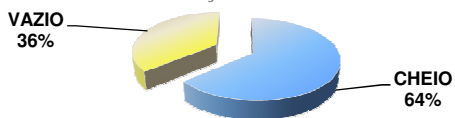
MOVIMENTAÇÃO DE CONTÊINERES EM UNIDADES (IMPORTAÇÃO)



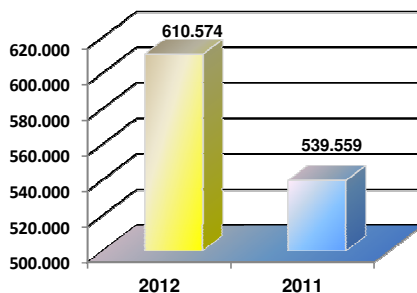
MOVIMENTAÇÃO DE CONTÊINERES EM UNIDADES (EXPORTAÇÃO)



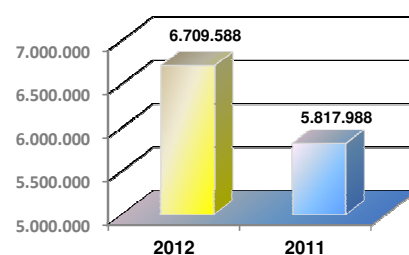
IMPORTAÇÃO TEU's



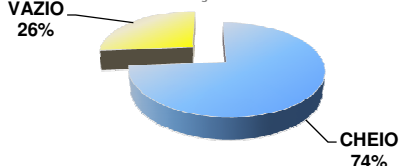
EVOLUÇÃO (TEU's)



EVOLUÇÃO (Tonelagem)



EXPORTAÇÃO TEU's





PORTONAVE - COMPARATIVO 2011 A 2012

NAVIOS OPERADOS	Janeiro de 2011 a Dezembro de 2011	Janeiro de 2012 a Dezembro de 2012	Δ%
Full Container LC	581	548	-6
Full Container CB	41	46	12
Roll-On-Roll-Off	0	0	-
Carga Geral	2	0	-100
Granel Líquido	0	0	-
Reefer	0	0	-
Passageiros	0	0	-
Outros	0	0	-
Total*	624	594	-5

* Total de navios operados pelo critério de DESATRACAÇÃO.

MÊS	MOVIMENTAÇÃO TOTAL DE CARGAS* (t)						Δ%
	EXPORTAÇÃO		IMPORTAÇÃO		TOTAL		
	2011	2012	2011	2012	2011	2012	
Jan	215.681	256.861	217.388	275.447	433.069	532.308	23
Fev	215.605	261.165	199.389	260.785	414.994	521.950	26
Mar	268.337	263.435	239.326	199.754	507.663	463.189	-9
Abr	244.481	289.314	210.317	232.117	454.798	521.431	15
Mai	267.090	303.859	226.798	203.416	493.888	507.275	3
Jun	264.323	294.229	226.884	216.216	491.207	510.445	4
Jul	249.663	329.023	276.922	269.680	526.585	598.703	14
Ago	252.037	387.768	246.195	264.415	498.232	652.183	31
Set	205.723	348.074	194.882	262.947	400.605	611.021	53
Out	262.178	347.432	205.046	267.736	467.224	615.168	32
Nov	317.195	328.540	315.862	234.439	633.057	562.979	-11
Dez	263.278	333.808	233.388	279.128	496.666	612.936	23
TOT	3.025.591	3.743.508	2.792.397	2.966.080	5.817.988	6.709.588	15

* Considerando toda a movimentação, seja de carga a granel, em contêiner ou contêineres vazios.

MÊS	MOVIMENTAÇÃO DE CARGAS EM CONTÊINERES* (t)						Δ%
	EXPORTAÇÃO		IMPORTAÇÃO		TOTAL		
	2011	2012	2011	2012	2011	2012	
Jan	189.279	240.280	207.011	259.199	396.290	499.479	26
Fev	197.474	228.569	191.695	249.146	389.169	477.715	23
Mar	247.140	241.679	233.152	179.786	480.292	421.465	-12
Abr	223.859	268.662	199.892	220.786	423.751	489.448	16
Mai	243.659	285.368	207.284	184.658	450.943	470.026	4
Jun	239.880	270.623	204.295	191.070	444.175	461.693	4
Jul	223.096	301.805	257.228	242.744	480.324	544.549	13
Ago	223.495	358.829	224.346	241.081	447.841	599.910	34
Set	187.452	320.616	186.287	238.323	373.739	558.939	50
Out	235.876	325.005	189.151	245.076	425.027	570.081	34
Nov	293.490	306.766	292.182	219.689	585.672	526.455	-10
Dez	243.599	309.917	225.308	257.444	468.907	567.361	21
TOT	2.748.299	3.458.119	2.617.831	2.729.002	5.366.130	6.187.121	15

* Considerando somente a movimentação dos contêineres cheios e suas respectivas taras.

MÊS	MOVIMENTAÇÃO DE CONTÊINERES (UNIDADES)												Δ%			
	2011						2012									
	EXPORTAÇÃO		IMPORTAÇÃO		TOTAL MÊS		TOTAL ANO	EXPORTAÇÃO		IMPORTAÇÃO		TOTAL MÊS		TOTAL ANO		
	CHEIO	VAZIO	CHEIO	VAZIO	CHEIO	VAZIO	2011	UNIDADES	CHEIO	VAZIO	CHEIO	VAZIO	CHEIO	VAZIO	2012	
Jan	7.790	7.274	9.921	2.315	17.711	9.589	27.300		9.379	3.852	11.174	3.488	20.553	7.340	27.893	2
Fev	8.004	4.367	9.008	1.798	17.012	6.165	23.177		9.123	7.826	11.124	2.684	20.247	10.510	30.757	33
Mar	10.074	4.647	10.682	1.356	20.756	6.003	26.759		9.533	5.103	7.747	4.738	17.280	9.841	27.121	1
Abr	9.116	3.964	9.025	2.384	18.141	6.348	24.489		10.702	4.458	9.835	2.661	20.537	7.119	27.656	13
Mai	9.833	5.316	9.526	4.378	19.359	9.694	29.053		11.212	3.709	8.453	4.367	19.665	8.076	27.741	-5
Jun	9.642	4.581	9.262	4.914	18.904	9.495	28.399		10.753	5.093	8.710	6.327	19.463	11.420	30.883	9
Jul	9.058	5.838	11.163	4.413	20.221	10.251	30.472		11.795	5.460	10.846	6.405	22.641	11.865	34.506	13
Ago	9.145	6.600	10.120	4.925	19.265	11.525	30.790		14.344	4.646	11.005	5.792	25.349	10.438	35.787	16
Set	7.467	4.731	8.495	1.838	15.962	6.569	22.531		12.616	5.658	10.882	5.775	23.498	11.433	34.931	55
Out	9.353	6.472	8.504	3.651	17.857	10.123	27.980		12.608	4.903	11.009	5.607	23.617	10.510	34.127	22
Nov	11.310	5.425	13.256	5.277	24.566	10.702	35.268		11.987	3.642	9.841	3.685	21.828	7.327	29.155	-17
Dez	9.647	5.300	9.861	1.790	19.508	7.090	26.598		12.083	5.246	11.658	5.168	23.741	10.414	34.155	28
TOT	110.439	64.515	118.823	39.039	229.262	103.554	332.816	136.135	59.596	122.284	56.697	258.419	116.293	374.712	13	

MÊS	MOVIMENTAÇÃO DE CONTÊINERES (TEU'S)												Δ%			
	2011						2012									
	EXPORTAÇÃO		IMPORTAÇÃO		TOTAL MÊS		TOTAL ANO	EXPORTAÇÃO		IMPORTAÇÃO		TOTAL MÊS		TOTAL ANO		
	CHEIO	VAZIO	CHEIO	VAZIO	CHEIO	VAZIO	2011	TEU'S	CHEIO	VAZIO	CHEIO	VAZIO	CHEIO	VAZIO	2012	
Jan	13.036	10.538	15.544	4.543	28.580	15.081	43.661		16.203	4.794	16.772	6.910	32.975	11.704	44.679	2
Fev	13.654	6.399	14.010	3.502	27.664	9.901	37.565		15.690	12.146	16.723	5.010	32.413	17.156	49.569	32
Mar	16.916	6.873	16.377	2.696	33.293	9.569	42.862		16.247	7.030	11.655	8.871	27.902	15.901	43.803	2
Abr	15.447	5.770	14.060	4.552	29.507	10.322	39.829		18.315	5.952	14.613	4.943	32.928	10.895	43.823	10
Mai	16.570	8.282	14.685	8.415	31.255	16.697	47.952		19.375	4.943	12.928	8.105	32.303	13.048	45.351	-5
Jun	16.549	7.045	14.071	9.824	30.620	16.869	47.489		18.638	6.769	13.097	11.044	31.735	17.813	49.548	4
Jul	15.360	9.008	17.041	8.646	32.401	17.654	50.055		20.305	7.842	16.187	11.908	36.492	19.750	56.242	12
Ago	15.517	10.284	15.165	9.587	30.682	19.871	50.553		24.833	6.661	17.239	10.440	42.072	17.101	59.173	17
Set	12.914	6.219	12.836	3.496	25.750	9.715	35.465		22.225	8.102	16.907	11.015	39.132	19.117	58.249	64
Out	16.011	8.880	12.678	7.188	28.689	16.068	44.757		22.212	7.421	17.125	10.559	39.337	17.980	57.317	28
Nov	19.882	7.558	20.137	10.177	40.019	17.735	57.754		21.251	4.981	14.948	6.600	36.199	11.581	47.780	-17
Dez	16.451	7.223	14.475	3.468	30.926	10.691	41.617		21.169	6.774	17.439	9.658	38.608	16.432	55.040	32
TOT	188.307	94.079	181.079	76.094	369.386	170.173	539.559	236.463	83.415	185.633	105.063	422.096	188.478	610.574	13	