



PORTONAVE - DEZEMBRO - 2009

NAVIOS OPERADOS	Jan	Fev	Mar	Abr	Mai	Jun	Jul	Ago	Set	Out	Nov	Dez	2009	2008	Δ%
Full Container LC	30	38	49	51	57	58	61	57	49	56	55	57	618	305	103
Full Container CB	0	0	0	0	0	0	0	0	0	0	0	0	0	0	-
Roll-On-Roll-Off	0	0	0	0	0	1	0	0	0	0	0	0	1	0	-
Carga Geral	0	0	0	0	0	0	0	0	0	0	0	0	0	2	-100
Granel Líquido	0	0	0	0	0	0	0	0	0	0	0	0	0	0	-
Reefer	0	0	0	0	0	0	0	0	0	0	0	0	0	0	-
Passageiros	0	0	0	0	0	0	0	0	0	0	0	0	0	0	-
Outros	0	0	0	0	0	0	0	0	0	0	0	0	0	0	-
Total*	30	38	49	51	57	59	61	57	49	56	55	57	619	307	102

* Total de navios operados pelo critério de DESATRACAÇÃO.

MÊS	MOVIMENTAÇÃO TOTAL DE CARGAS* (t)							Δ%
	EXPORTAÇÃO		IMPORTAÇÃO		TOTAL			
	2008	2009	2008	2009	2008	2009		
Jan	50.727	93.344	24.827	39.361	75.554	132.705	76	
Fev	54.804	121.178	33.200	63.977	88.004	185.155	110	
Mar	84.342	188.907	15.400	71.678	99.742	260.585	161	
Abr	76.380	157.563	24.016	79.374	100.396	236.937	136	
Mai	130.962	208.263	39.734	108.790	170.696	317.053	86	
Jun	132.941	182.213	48.221	116.982	181.162	299.195	65	
Jul	165.751	247.140	58.717	136.261	224.468	383.401	71	
Ago	187.179	206.492	95.511	159.530	282.690	366.022	29	
Set	177.607	207.369	95.057	147.023	272.664	354.392	30	
Out	191.151	300.547	124.178	258.337	315.329	558.884	77	
Nov	118.431	263.537	67.899	234.422	186.330	497.959	167	
Dez	50.661	272.791	5.197	260.910	55.858	533.701	855	
TOT	1.420.936	2.449.344	631.957	1.676.645	2.052.893	4.125.989	101	

* Considerando toda a movimentação, seja de carga a granel, em contêiner ou contêineres vazios.

MÊS	MOVIMENTAÇÃO DE CARGAS EM CONTÊINERES* (t)							Δ%
	EXPORTAÇÃO		IMPORTAÇÃO		TOTAL			
	2008	2009	2008	2009	2008	2009		
Jan	50.694	89.828	12.648	33.001	63.342	122.829	94	
Fev	52.231	119.541	22.046	48.497	74.277	168.038	126	
Mar	84.021	173.362	8.957	55.097	92.978	228.459	146	
Abr	76.080	153.697	12.559	62.929	88.639	216.626	144	
Mai	130.110	204.238	27.094	79.846	157.204	284.084	81	
Jun	130.581	173.407	32.904	90.192	163.485	263.599	61	
Jul	164.023	227.271	37.924	105.869	201.947	333.140	65	
Ago	184.950	197.834	76.034	145.301	260.984	343.135	31	
Set	175.189	200.945	74.847	132.050	250.036	332.995	33	
Out	187.659	294.057	94.510	233.778	282.169	527.835	87	
Nov	114.679	253.579	58.019	215.946	172.698	469.525	172	
Dez	50.370	260.075	3.897	246.004	54.267	506.079	833	
TOT	1.400.587	2.347.834	461.439	1.448.510	1.862.026	3.796.344	104	

* Considerando somente a movimentação dos contêineres cheios e suas respectivas taras.

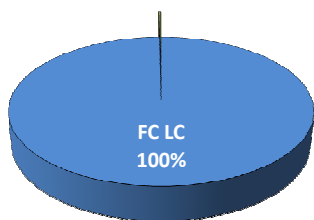
MÊS	MOVIMENTAÇÃO DE CONTÊINERES (UNIDADES)								Δ%
	EXPORTAÇÃO		IMPORTAÇÃO		TOTAL MÊS		TOTAL ANO		
	CHEIO	VAZIO	CHEIO	VAZIO	CHEIO	VAZIO	2009	2008	
Jan	3.399	1.276	1.667	1.779	5.066	3.055	8.121	4.195	94
Fev	4.647	471	2.259	4.037	6.906	4.508	11.414	6.434	77
Mar	6.658	1.511	2.835	2.912	9.493	4.423	13.916	5.141	171
Abr	5.924	1.112	2.888	3.700	8.812	4.812	13.624	6.116	123
Mai	7.510	1.302	3.906	6.518	11.416	7.820	19.236	9.259	108
Jun	6.777	2.475	4.261	6.348	11.038	8.823	19.861	11.167	78
Jul	8.788	3.781	4.779	6.522	13.567	10.303	23.870	14.055	70
Ago	7.628	2.329	6.550	3.566	14.178	5.895	20.073	16.210	24
Set	7.695	1.993	6.255	3.441	13.950	5.434	19.384	16.106	20
Out	11.287	2.163	10.450	5.485	21.737	7.648	29.385	20.808	41
Nov	9.948	3.714	9.794	3.577	19.742	7.291	27.033	11.184	142
Dez	10.078	4.465	11.061	3.484	21.139	7.949	29.088	2.579	1.028
TOT	90.339	26.592	66.705	51.369	157.044	77.961	235.005	123.254	91

MÊS	MOVIMENTAÇÃO DE CONTÊINERES (TEUs)								Δ%
	EXPORTAÇÃO		IMPORTAÇÃO		TOTAL MÊS		TOTAL ANO		
	CHEIO	VAZIO	CHEIO	VAZIO	CHEIO	VAZIO	2009	2008	
Jan	5.981	1.609	2.543	3.085	8.524	4.694	13.218	8.054	64
Fev	7.989	795	3.404	7.273	11.393	8.068	19.461	11.480	70
Mar	11.689	2.601	4.441	5.386	16.130	7.987	24.117	9.430	156
Abr	10.292	1.978	4.496	7.281	14.788	9.259	24.047	11.614	107
Mai	13.212	2.006	5.722	12.388	18.934	14.394	33.328	16.632	100
Jun	11.871	3.705	6.748	12.335	18.619	16.040	34.659	19.547	77
Jul	15.716	6.423	7.354	11.992	23.070	18.415	41.485	24.493	69
Ago	13.218	3.732	9.945	6.750	23.163	10.482	33.645	28.650	17
Set	13.707	2.943	9.505	6.723	23.212	9.666	32.878	27.474	20
Out	19.488	2.962	15.847	10.578	35.335	13.540	48.875	35.932	36
Nov	16.844	4.679	14.808	6.370	31.652	11.049	42.701	18.781	127
Dez	17.322	6.021	16.632	6.513	33.954	12.534	46.488	4.452	944
TOT	157.329	39.454	101.445	96.674	258.774	136.128	394.902	216.539	82

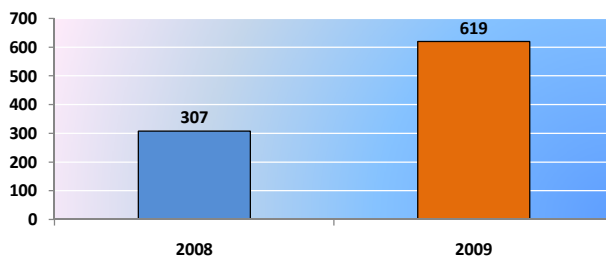


PORTONAVE - DEZEMBRO - 2009

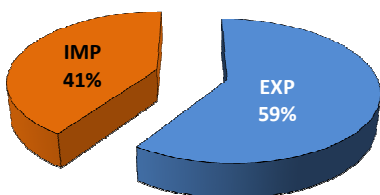
TIPOS DE NAVIOS OPERADOS



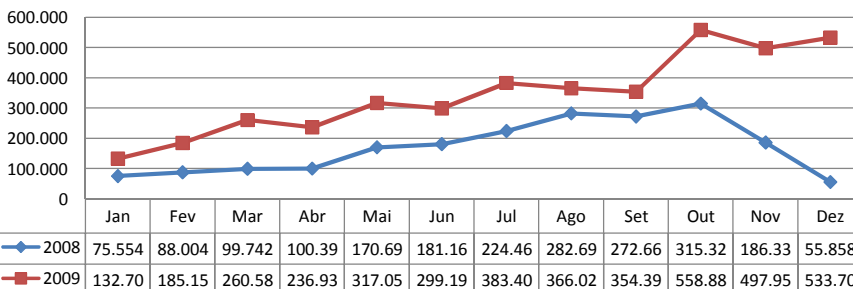
COMPARATIVO DE NAVIOS OPERADOS



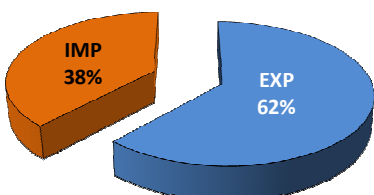
MOVIMENTAÇÃO TOTAL DE CARGAS



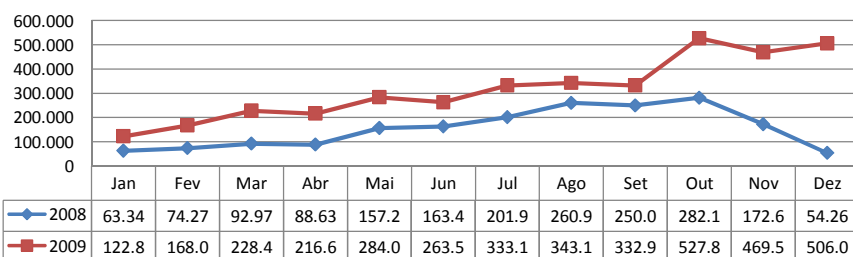
MOVIMENTAÇÃO TOTAL DE CARGAS 2008/2009 (t)



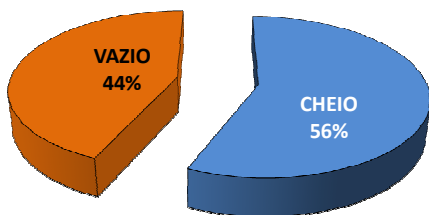
MOVIMENTAÇÃO DE CARGAS EM CONTÊINERES



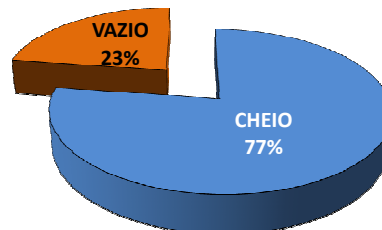
MOVIMENTAÇÃO DE CARGAS EM CONTÊINERES 2008/2009 (t)



MOVIMENTAÇÃO DE CONTÊINERES EM UNIDADES (IMPORTAÇÃO)



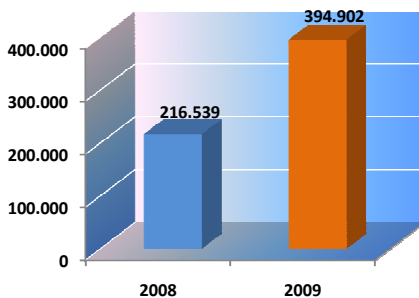
MOVIMENTAÇÃO DE CONTÊINERES EM UNIDADES (EXPORTAÇÃO)



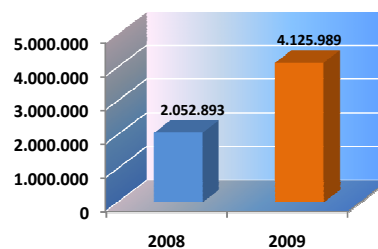
IMPORTAÇÃO TEU's



EVOLUÇÃO (TEU's)



EVOLUÇÃO (Tonelagem)



EXPORTAÇÃO TEU's

