



BERÇOS PÚBLICOS E TECONVI - DEZEMBRO - 2009

NAVIOS OPERADOS	Jan	Fev	Mar	Abr	Mai	Jun	Jul	Ago	Set	Out	Nov	Dez	2009	2008	Δ%
Full Container LC	8	15	19	21	23	20	19	21	23	30	27	24	250	592	-58
Full Container CB	0	0	0	0	0	0	0	0	0	0	0	0	0	0	-
Roll-On-Roll-Off	0	0	0	0	0	0	0	0	0	0	0	0	0	0	-
Carga Geral	1	0	0	0	0	0	0	1	0	0	0	0	2	9	-78
Granel Líquido	0	0	0	0	1	0	0	0	0	0	0	0	1	1	0
Reefer	0	0	0	0	0	0	0	0	0	0	0	0	0	0	-
Passageiros	7	6	1	1	0	0	0	0	0	0	2	9	26	18	44
Outros	0	3	3	3	3	5	5	4	1	4	5	6	42	13	223
Total*	16	24	23	25	27	25	24	26	24	34	34	39	321	633	-49

* Total de navios operados pelo critério de DESATRACAÇÃO.

MÊS	MOVIMENTAÇÃO TOTAL DE CARGAS* (t)							Δ%
	EXPORTAÇÃO		IMPORTAÇÃO		TOTAL			
	2008	2009	2008	2009	2008	2009		
Jan	251.710	38.880	204.613	22.707	456.323	61.587	-87	
Fev	288.639	57.211	196.085	28.480	484.724	85.691	-82	
Mar	324.984	81.017	176.581	29.277	501.565	110.294	-78	
Abr	258.367	99.656	173.397	39.023	431.764	138.679	-68	
Mai	288.565	106.415	160.290	68.765	448.855	175.180	-61	
Jun	269.628	99.829	166.365	71.406	435.993	171.235	-61	
Jul	258.941	81.888	160.989	61.272	419.930	143.160	-66	
Ago	238.878	82.426	174.124	70.804	413.002	153.230	-63	
Set	231.454	77.525	160.652	64.209	392.106	141.734	-64	
Out	224.046	123.600	207.398	92.087	431.444	215.687	-50	
Nov	136.560	98.953	130.697	77.200	267.257	176.153	-34	
Dez	8.374	100.792	32.134	78.345	40.508	179.137	342	
TOT	2.780.146	1.048.192	1.943.325	703.575	4.723.471	1.751.767	-63	

* Considerando toda a movimentação, seja de carga a granel, em contêiner ou contêineres vazios.

MÊS	MOVIMENTAÇÃO DE CARGAS EM CONTÊINERES* (t)							Δ%
	EXPORTAÇÃO		IMPORTAÇÃO		TOTAL			
	2008	2009	2008	2009	2008	2009		
Jan	244.500	35.701	180.620	9.535	425.120	45.236	-89	
Fev	285.019	51.044	160.121	20.182	445.140	71.226	-84	
Mar	317.756	75.939	147.790	19.918	465.546	95.857	-79	
Abr	250.551	96.757	145.193	30.821	395.744	127.578	-68	
Mai	283.432	104.585	129.297	45.145	412.729	149.730	-64	
Jun	263.055	97.764	139.707	53.805	402.762	151.569	-62	
Jul	252.689	78.629	136.388	53.839	389.077	132.468	-66	
Ago	231.809	76.046	143.127	61.894	374.936	137.940	-63	
Set	226.110	67.736	142.362	57.058	368.472	124.794	-66	
Out	215.911	119.765	181.092	81.932	397.003	201.697	-49	
Nov	131.994	94.483	108.008	60.967	240.002	155.450	-35	
Dez	8.107	94.707	24.341	71.450	32.448	166.157	412	
TOT	2.710.933	993.156	1.638.046	566.546	4.348.979	1.559.702	-64	

* Considerando somente a movimentação dos contêineres cheios e suas respectivas taras.

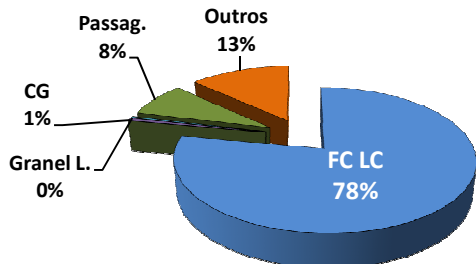
MÊS	MOVIMENTAÇÃO DE CONTÊINERES (UNIDADES)								Δ%
	EXPORTAÇÃO		IMPORTAÇÃO		TOTAL MÊS		TOTAL ANO		
	CHEIO	VAZIO	CHEIO	VAZIO	CHEIO	VAZIO	2009	2008	
Jan	1.184	1.151	471	2.797	1.655	3.948	5.603	25.677	-78
Fev	1.754	2.170	1.003	1.886	2.757	4.056	6.813	27.668	-75
Mar	2.687	1.841	926	2.240	3.613	4.081	7.694	28.246	-73
Abr	3.352	910	1.501	1.761	4.853	2.671	7.524	25.344	-70
Mai	3.663	503	2.102	5.246	5.765	5.749	11.514	25.302	-54
Jun	3.429	697	2.514	4.132	5.943	4.829	10.772	24.556	-56
Jul	2.769	1.067	2.606	1.622	5.375	2.689	8.064	23.329	-65
Ago	2.644	1.074	3.106	1.944	5.750	3.018	8.768	25.183	-65
Set	2.588	2.934	2.851	1.671	5.439	4.605	10.044	21.188	-53
Out	4.204	1.135	4.186	2.351	8.390	3.486	11.876	25.020	-53
Nov	3.588	1.346	2.822	3.670	6.410	5.016	11.426	16.998	-33
Dez	3.419	1.322	3.611	1.571	7.030	2.893	9.923	3.478	185
TOT	35.281	16.150	27.699	30.891	62.980	47.041	110.021	271.989	-60

MÊS	MOVIMENTAÇÃO DE CONTÊINERES (TEUs)								Δ%
	EXPORTAÇÃO		IMPORTAÇÃO		TOTAL MÊS		TOTAL ANO		
	CHEIO	VAZIO	CHEIO	VAZIO	CHEIO	VAZIO	2009	2008	
Jan	2.328	1.513	625	5.575	2.953	7.088	10.041	44.307	-77
Fev	3.374	2.941	1.533	3.762	4.907	6.703	11.610	49.037	-76
Mar	5.038	2.353	1.463	4.465	6.501	6.818	13.319	49.483	-73
Abr	6.357	1.258	2.479	3.502	8.836	4.760	13.596	43.810	-69
Mai	6.992	753	3.273	10.446	10.265	11.199	21.464	44.910	-52
Jun	6.576	917	3.964	7.999	10.540	8.916	19.456	43.324	-55
Jul	5.176	1.563	4.368	3.233	9.544	4.796	14.340	41.316	-65
Ago	5.005	1.643	5.289	3.868	10.294	5.511	15.805	44.513	-64
Set	4.864	4.630	4.816	3.296	9.680	7.926	17.606	37.561	-53
Out	7.826	1.864	7.092	4.577	14.918	6.441	21.359	43.425	-51
Nov	6.509	2.090	4.640	7.306	11.149	9.396	20.545	29.429	-30
Dez	6.393	1.812	6.178	3.110	12.571	4.922	17.493	5.880	198
TOT	66.438	23.337	45.720	61.139	112.158	84.476	196.634	476.995	-59

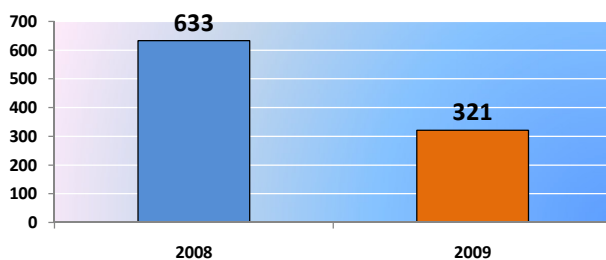


BERÇOS PÚBLICOS E TECONVI - DEZEMBRO - 2009

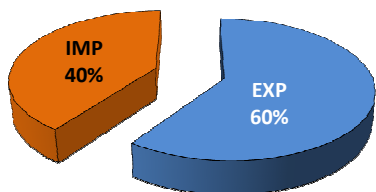
TIPOS DE NAVIOS OPERADOS



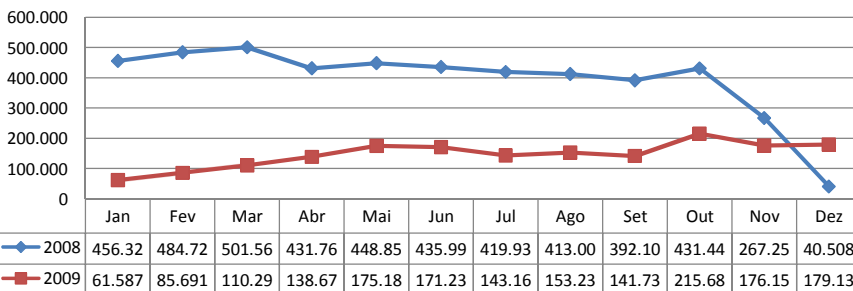
COMPARATIVO DE NAVIOS OPERADOS



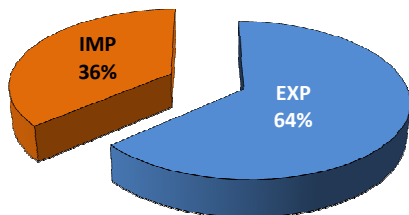
MOVIMENTAÇÃO TOTAL DE CARGAS



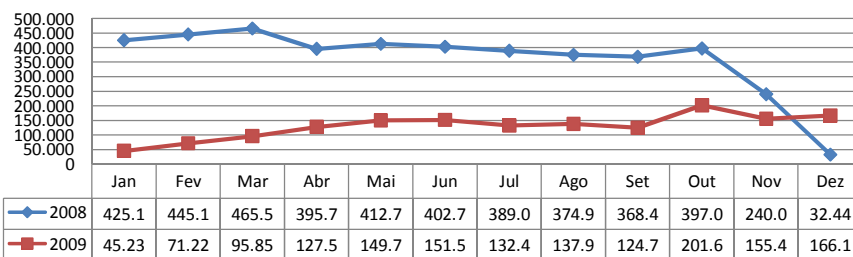
MOVIMENTAÇÃO TOTAL DE CARGAS 2008/2009 (t)



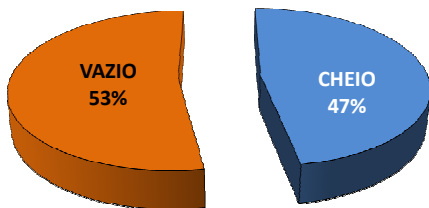
MOVIMENTAÇÃO DE CARGAS EM CONTÊINERES



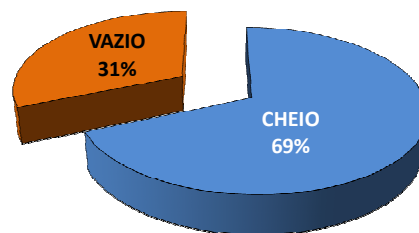
MOVIMENTAÇÃO DE CARGAS EM CONTÊINERES 2008/2009 (t)



MOVIMENTAÇÃO DE CONTÊINERES EM UNIDADES (IMPORTAÇÃO)



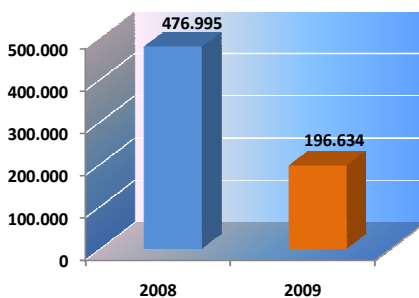
MOVIMENTAÇÃO DE CONTÊINERES EM UNIDADES (EXPORTAÇÃO)



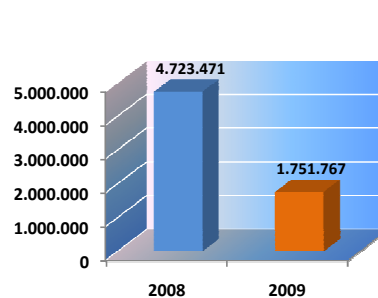
IMPORTAÇÃO TEU's



EVOLUÇÃO (TEU's)



EVOLUÇÃO (Tonelagem)



EXPORTAÇÃO TEU's

