



RESUMO GERAL DE DEZEMBRO 2009

NAVIOS OPERADOS	Jan	Fev	Mar	Abr	Mai	Jun	Jul	Ago	Set	Out	Nov	Dez	2009	2008	Δ%
Full Container LC	39	53	68	72	80	79	80	79	73	86	83	83	875	897	-2
Full Container CB	0	0	0	0	0	0	0	0	0	0	0	0	0	0	0
Roll-On-Roll-Off	0	0	0	0	0	1	0	0	0	0	0	0	1	0	0
Carga Geral	2	1	4	2	4	2	4	3	4	2	5	3	36	21	71
Granel Líquido	1	1	3	0	3	1	1	2	1	2	2	1	18	18	0
Reefer	1	2	1	2	2	1	1	0	2	1	2	3	18	42	-57
Passageiros	7	6	1	1	0	0	0	0	0	0	2	9	26	18	44
Outros	0	4	3	6	3	5	5	4	1	4	5	6	46	13	254
Total*	50	67	80	83	92	89	91	88	81	95	99	105	1020	1009	1,09

* Total de navios operados pelo critério de DESATRACAÇÃO.

MÊS	MOVIMENTAÇÃO TOTAL DE CARGAS* (t)						Δ%
	EXPORTAÇÃO		IMPORTAÇÃO		TOTAL		
	2008	2009	2008	2009	2008	2009	
Jan	311.306	133.225	234.191	71.171	545.497	204.396	-63
Fev	347.951	189.804	240.651	92.457	588.602	282.261	-52
Mar	425.880	276.043	198.830	114.354	624.710	390.397	-38
Abr	346.498	266.382	200.314	118.921	546.812	385.303	-30
Mai	430.110	325.010	209.113	188.325	639.223	513.335	-20
Jun	414.174	284.985	223.537	192.825	637.711	477.810	-25
Jul	431.844	336.758	224.840	201.942	656.684	538.700	-18
Ago	447.707	289.684	274.036	247.136	721.743	536.820	-26
Set	427.304	297.317	259.707	216.265	687.011	513.582	-25
Out	427.802	429.699	342.997	359.234	770.799	788.933	2
Nov	263.849	371.876	203.081	320.999	466.930	692.875	48
Dez	73.404	393.483	41.359	345.257	114.763	738.740	544
TOT	4.347.829	3.594.266	2.652.656	2.468.886	7.000.485	6.063.152	-13

* Considerando toda a movimentação, seja de carga a granel, em contêiner ou contêineres vazios.

MÊS	MOVIMENTAÇÃO DE CARGAS EM CONTÊINERES* (t)						Δ%
	EXPORTAÇÃO		IMPORTAÇÃO		TOTAL		
	2008	2009	2008	2009	2008	2009	
Jan	295.194	125.529	193.268	42.536	488.462	168.065	-66
Fev	337.250	170.586	182.167	68.679	519.417	239.265	-54
Mar	401.777	249.301	156.747	75.087	558.524	324.388	-42
Abr	326.631	251.494	157.752	93.750	484.383	345.244	-29
Mai	413.542	311.009	156.391	124.991	569.933	436.000	-23
Jun	393.636	273.193	172.611	143.997	566.247	417.190	-26
Jul	416.712	306.695	174.312	159.708	591.024	466.403	-21
Ago	416.759	274.519	219.161	207.195	635.920	481.714	-24
Set	401.299	271.248	217.209	189.108	618.508	460.356	-26
Out	403.570	413.822	275.818	315.710	679.388	729.532	7
Nov	246.673	350.557	166.027	276.913	412.700	627.470	52
Dez	58.477	356.198	28.238	317.454	86.715	673.652	677
TOT	4.111.520	3.354.151	2.099.701	2.015.128	6.211.221	5.369.279	-14

* Considerando somente a movimentação dos contêineres cheios e suas respectivas taras.

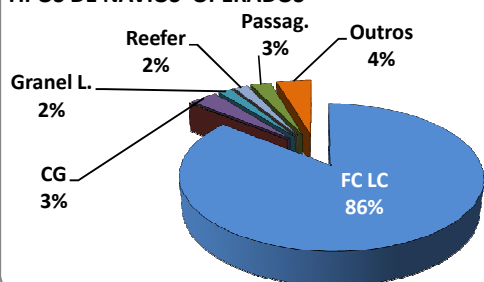
MÊS	MOVIMENTAÇÃO DE CONTÊINERES (UNIDADES)								Δ%
	EXPORTAÇÃO		IMPORTAÇÃO		TOTAL MÊS		TOTAL ANO		
	CHEIO	VAZIO	CHEIO	VAZIO	CHEIO	VAZIO	2009	2008	
Jan	4.583	2.427	2.138	4.576	6.721	7.003	13.724	29.872	-54
Fev	6.401	2.641	3.262	5.923	9.663	8.564	18.227	34.102	-47
Mar	9.345	3.352	3.767	5.152	13.112	8.504	21.616	33.387	-35
Abr	9.319	2.022	4.389	5.461	13.708	7.483	21.191	31.460	-33
Mai	11.255	1.805	6.008	11.764	17.263	13.569	30.832	34.561	-11
Jun	10.284	3.172	6.775	10.480	17.059	13.652	30.711	35.723	-14
Jul	11.593	4.848	7.385	8.393	18.978	13.241	32.219	37.384	-14
Ago	10.297	3.403	9.656	5.510	19.953	8.913	28.866	41.393	-30
Set	10.391	4.927	9.106	5.347	19.497	10.274	29.771	37.294	-20
Out	15.491	3.298	14.636	7.836	30.127	11.134	41.261	45.851	-10
Nov	13.632	5.060	12.616	7.468	26.248	12.528	38.776	28.182	38
Dez	13.556	5.841	14.672	5.216	28.228	11.057	39.285	6.057	549
TOT	126.147	42.796	94.410	83.126	220.557	125.922	346.479	395.266	-12

MÊS	MOVIMENTAÇÃO DE CONTÊINERES (TEUs)								Δ%
	EXPORTAÇÃO		IMPORTAÇÃO		TOTAL MÊS		TOTAL ANO		
	CHEIO	VAZIO	CHEIO	VAZIO	CHEIO	VAZIO	2009	2008	
Jan	8.309	3.122	3.168	8.660	11.477	11.782	23.259	52.361	-56
Fev	11.363	3.736	4.937	11.035	16.300	14.771	31.071	60.517	-49
Mar	16.727	4.954	5.916	9.851	22.643	14.805	37.448	58.913	-36
Abr	16.696	3.236	6.975	10.783	23.671	14.019	37.690	55.424	-32
Mai	20.290	2.759	8.995	22.834	29.285	25.593	54.878	61.542	-11
Jun	18.531	4.622	10.712	20.334	29.243	24.956	54.199	62.871	-14
Jul	20.940	7.986	11.722	15.524	32.662	23.510	56.172	65.809	-15
Ago	18.255	5.375	15.234	10.618	33.489	15.993	49.482	73.163	-32
Set	18.720	7.573	14.321	10.301	33.041	17.874	50.915	65.035	-22
Out	27.314	4.826	22.939	15.155	50.253	19.981	70.234	79.403	-12
Nov	23.459	6.769	19.448	13.946	42.907	20.715	63.622	48.210	32
Dez	23.781	7.901	22.810	9.897	46.591	17.798	64.389	10.332	523
TOT	224.385	62.859	147.177	158.938	371.562	221.797	593.359	693.580	-14

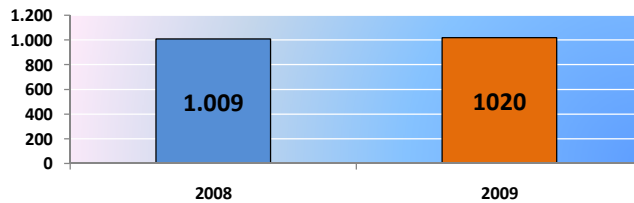


RESUMO GERAL DE DEZEMBRO 2009

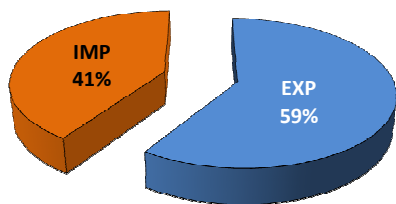
TIPOS DE NAVIOS OPERADOS



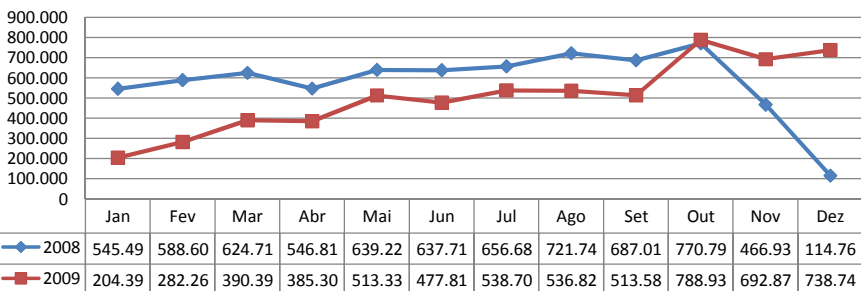
COMPARATIVO DE NAVIOS OPERADOS



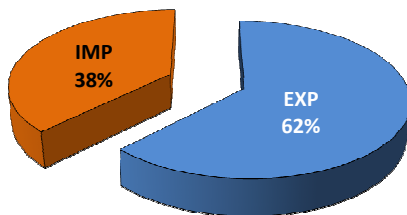
MOVIMENTAÇÃO TOTAL DE CARGAS



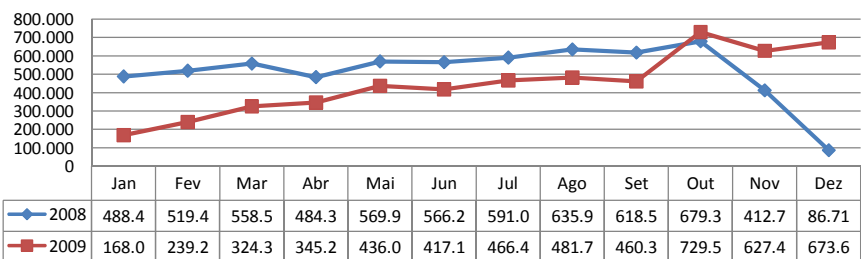
MOVIMENTAÇÃO TOTAL DE CARGAS 2008/2009 (t)



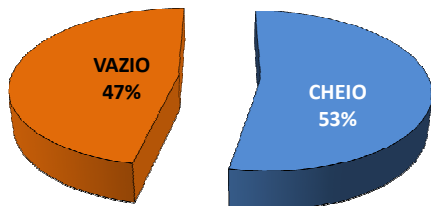
MOVIMENTAÇÃO DE CARGAS EM CONTÊINERES



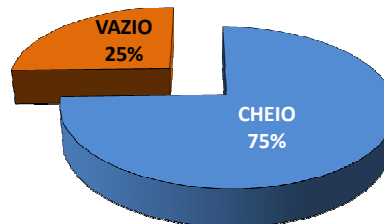
MOVIMENTAÇÃO DE CARGAS EM CONTÊINERES 2008/2009 (t)



MOVIMENTAÇÃO DE CONTÊINERES EM UNIDADES (IMPORTAÇÃO)



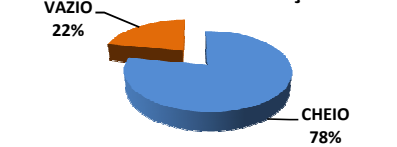
MOVIMENTAÇÃO DE CONTÊINERES EM UNIDADES (EXPORTAÇÃO)



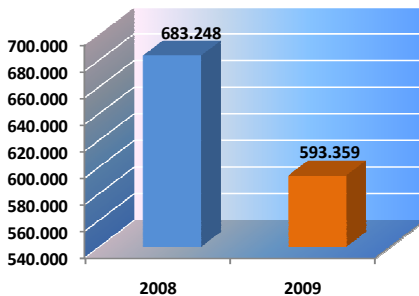
IMPORTAÇÃO TEU's



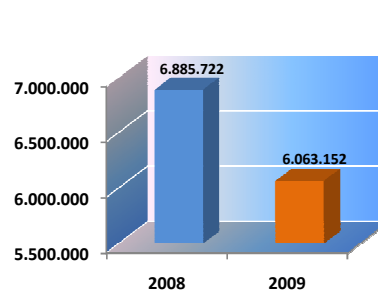
EXPORTAÇÃO TEU's



EVOLUÇÃO (TEU's)



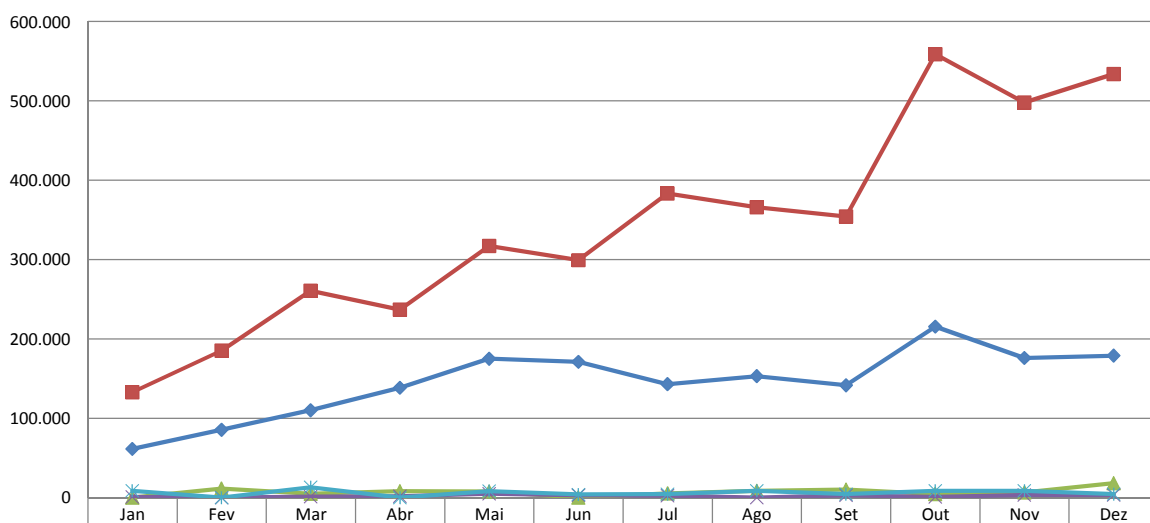
EVOLUÇÃO (Tonelagem)





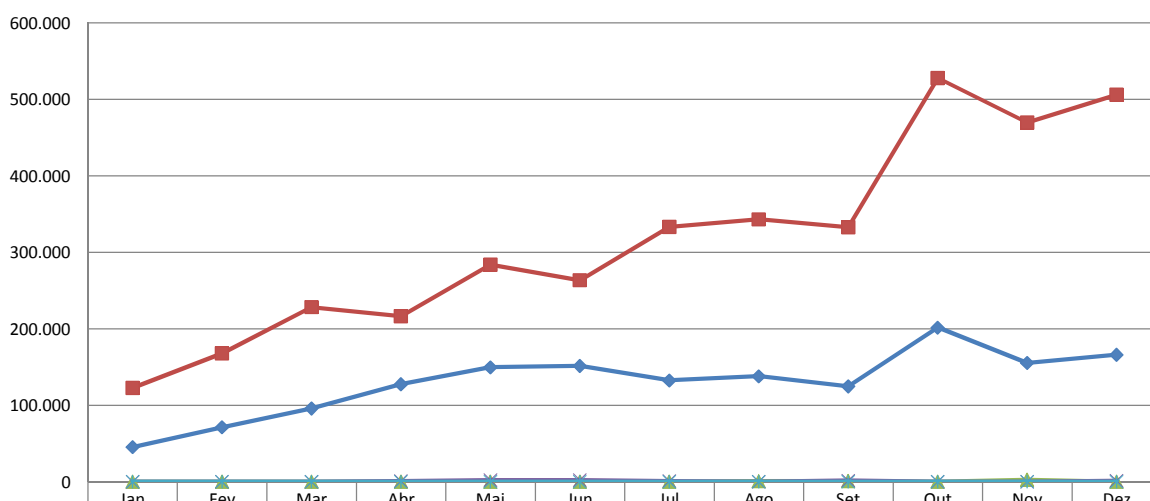
RESUMO GERAL DE DEZEMBRO 2009

MOVIMENTAÇÃO TOTAL DE CARGAS / TERMINAIS (t)



	Jan	Fev	Mar	Abr	Mai	Jun	Jul	Ago	Set	Out	Nov	Dez
◆ Teconvi/Cais Público	61.587	85.691	110.294	138.679	175.180	171.235	143.160	153.230	141.734	215.687	176.153	179.137
■ Portonave	132.705	185.155	260.585	236.937	317.053	299.195	383.401	366.022	354.392	558.884	497.959	533.701
▲ Braskarne	292	11.415	5.098	8.122	7.834	474	5.408	8.607	10.377	4.741	6.636	18.271
✕ Teporti	1.001	0	1.193	1.565	4.852	2.892	2.322	127	2.669	811	3.323	3.264
✧ Poly Terminais	8.811	0	13.227	0	8.416	4.014	4.409	8.834	4.410	8.810	8.804	4.367

MOVIMENTAÇÃO DE CARGAS EM CONTÊINERES / TERMINAIS (t)



	Jan	Fev	Mar	Abr	Mai	Jun	Jul	Ago	Set	Out	Nov	Dez
◆ Teconvi/Cais Público	45.236	71.226	95.857	127.578	149.730	151.569	132.468	137.940	124.794	201.697	155.450	166.157
■ Portonave	122.829	168.038	228.459	216.626	284.084	263.599	333.140	343.135	332.995	527.835	469.525	506.079
▲ Braskarne	0	0	72	0	0	0	0	639	1.016	0	2.495	0
✕ Teporti	0	0	0	1.040	2.186	2.022	795	0	1.551	0	0	1.416
✧ Poly Terminais	0	0	0	0	0	0	0	0	0	0	0	0