



## PORTONAVE - DEZEMBRO - 2011

NAVIOS OPERADOS	Jan	Fev	Mar	Abr	Mai	Jun	Jul	Ago	Set	Out	Nov	Dez	2011	2010	Δ%
Full Container LC	50	41	51	48	53	50	52	48	30	47	61	50	581	591	-2
Full Container CB	4	2	3	4	6	7	4	2	2	2	3	2	41	25	64
Roll-On-Roll-Off	0	0	0	0	0	0	0	0	0	0	0	0	0	0	-
Carga Geral	0	0	0	0	0	0	0	0	1	0	1	0	2	0	-
Granel Líquido	0	0	0	0	0	0	0	0	0	0	0	0	0	0	-
Reefer	0	0	0	0	0	0	0	0	0	0	0	0	0	0	-
Passageiros	0	0	0	0	0	0	0	0	0	0	0	0	0	0	-
Outros	0	0	0	0	0	0	0	0	0	0	0	0	0	0	-
<b>Total*</b>	<b>54</b>	<b>43</b>	<b>54</b>	<b>52</b>	<b>59</b>	<b>57</b>	<b>56</b>	<b>50</b>	<b>33</b>	<b>49</b>	<b>65</b>	<b>52</b>	<b>624</b>	<b>616</b>	<b>1</b>

\* Total de navios operados pelo critério de DESATRACAÇÃO.

MÊS	MOVIMENTAÇÃO TOTAL DE CARGAS* (t)						Δ%
	EXPORTAÇÃO		IMPORTAÇÃO		TOTAL		
	2011	2010	2011	2010	2011	2010	
Jan	215.681	228.541	217.388	195.728	433.069	424.269	2
Fev	215.605	263.785	199.389	200.178	414.994	463.963	-11
Mar	268.337	288.069	239.326	244.766	507.663	532.835	-5
Abr	244.481	266.622	210.317	184.090	454.798	450.712	1
Mai	267.090	313.840	226.798	239.736	493.888	553.576	-11
Jun	264.323	239.362	226.884	196.459	491.207	435.821	13
Jul	249.663	294.641	276.922	232.774	526.585	527.415	0
Ago	252.037	280.633	246.195	235.151	498.232	515.784	-3
Set	205.723	284.305	194.882	250.692	400.605	534.997	-25
Out	262.178	280.490	205.046	285.652	467.224	566.142	-17
Nov	317.195	268.910	315.862	231.509	633.057	500.419	27
Dez	263.278	245.266	233.388	235.998	496.666	481.264	3
<b>TOT</b>	<b>3.025.591</b>	<b>3.254.464</b>	<b>2.792.397</b>	<b>2.732.733</b>	<b>5.817.988</b>	<b>5.987.197</b>	<b>-3</b>

\* Considerando toda a movimentação, seja de carga a granel, em contêiner ou contêineres vazios.

MÊS	MOVIMENTAÇÃO DE CARGAS EM CONTÊINERES* (t)						Δ%
	EXPORTAÇÃO		IMPORTAÇÃO		TOTAL		
	2011	2010	2011	2010	2011	2010	
Jan	189.279	202.868	207.011	166.324	396.290	369.192	7
Fev	197.474	250.852	191.695	185.787	389.169	436.639	-11
Mar	247.140	264.799	233.152	214.199	480.292	478.998	0
Abr	223.859	244.745	199.892	167.968	423.751	412.713	3
Mai	243.659	284.313	207.284	216.194	450.943	500.507	-10
Jun	239.880	220.917	204.295	185.466	444.175	406.383	9
Jul	223.096	267.696	257.228	212.111	480.324	479.807	0
Ago	223.495	253.526	224.346	210.192	447.841	463.718	-3
Set	187.452	258.983	186.287	231.616	373.739	490.599	-24
Out	235.876	254.505	189.151	267.998	425.027	522.503	-19
Nov	293.490	241.538	292.182	213.259	585.672	454.797	29
Dez	243.599	237.138	225.308	473.136	468.907	710.274	-34
<b>TOT</b>	<b>2.748.299</b>	<b>2.981.880</b>	<b>2.617.831</b>	<b>2.744.250</b>	<b>5.366.130</b>	<b>5.726.130</b>	<b>-6</b>

\* Considerando somente a movimentação dos contêineres cheios e suas respectivas taras.

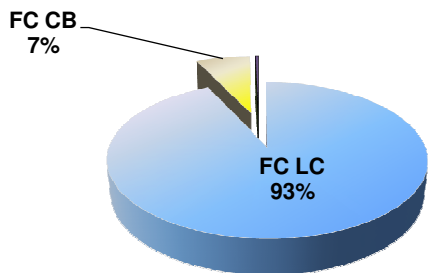
MÊS	MOVIMENTAÇÃO DE CONTÊINERES (UNIDADES)								Δ%
	EXPORTAÇÃO		IMPORTAÇÃO		TOTAL MÊS		TOTAL ANO		
	CHEIO	VAZIO	CHEIO	VAZIO	CHEIO	VAZIO	2011	2010	
Jan	7.790	7.274	9.921	2.315	17.711	9.589	27.300	23.702	15
Fev	8.004	4.367	9.008	1.798	17.012	6.165	23.177	25.794	-10
Mar	10.074	4.647	10.682	1.356	20.756	6.003	26.759	30.931	-13
Abr	9.116	3.964	9.025	2.384	18.141	6.348	24.489	25.187	-3
Mai	9.833	5.316	9.526	4.378	19.359	9.694	29.053	32.314	-10
Jun	9.642	4.581	9.262	4.914	18.904	9.495	28.399	22.978	24
Jul	9.058	5.838	11.163	4.413	20.221	10.251	30.472	28.453	7
Ago	9.145	6.600	10.120	4.925	19.265	11.525	30.790	29.934	3
Set	7.467	4.731	8.495	1.838	15.962	6.569	22.531	30.508	-26
Out	9.353	6.472	8.504	3.651	17.857	10.123	27.980	31.544	-11
Nov	11.310	5.425	13.256	5.277	24.566	10.702	35.268	29.663	19
Dez	9.647	5.300	9.861	1.790	19.508	7.090	26.598	30.019	-11
<b>TOT</b>	<b>110.439</b>	<b>64.515</b>	<b>118.823</b>	<b>39.039</b>	<b>229.262</b>	<b>103.554</b>	<b>332.816</b>	<b>341.027</b>	<b>-2</b>

MÊS	MOVIMENTAÇÃO DE CONTÊINERES (TEUs)								Δ%
	EXPORTAÇÃO		IMPORTAÇÃO		TOTAL MÊS		TOTAL ANO		
	CHEIO	VAZIO	CHEIO	VAZIO	CHEIO	VAZIO	2011	2010	
Jan	13.036	10.538	15.544	4.543	28.580	15.081	43.661	39.198	11
Fev	13.654	6.399	14.010	3.502	27.664	9.901	37.565	42.557	-12
Mar	16.916	6.873	16.377	2.696	33.293	9.569	42.862	52.963	-19
Abr	15.447	5.770	14.060	4.552	29.507	10.322	39.829	41.842	-5
Mai	16.570	8.282	14.685	8.415	31.255	16.697	47.952	54.279	-12
Jun	16.549	7.045	14.071	9.824	30.620	16.869	47.489	37.930	25
Jul	15.360	9.008	17.041	8.646	32.401	17.654	50.055	48.070	4
Ago	15.517	10.284	15.165	5.587	30.682	19.871	50.553	50.490	0,1
Set	12.914	6.219	12.836	3.496	25.750	9.715	35.465	51.133	-31
Out	16.011	8.880	12.678	7.188	28.689	16.068	44.757	52.804	-15
Nov	19.882	7.558	20.137	10.177	40.019	17.735	57.754	49.026	18
Dez	16.451	7.223	14.475	3.468	30.926	10.691	41.617	49.415	-16
<b>TOT</b>	<b>188.307</b>	<b>94.079</b>	<b>181.079</b>	<b>76.094</b>	<b>369.386</b>	<b>170.173</b>	<b>539.559</b>	<b>569.707</b>	<b>-5</b>

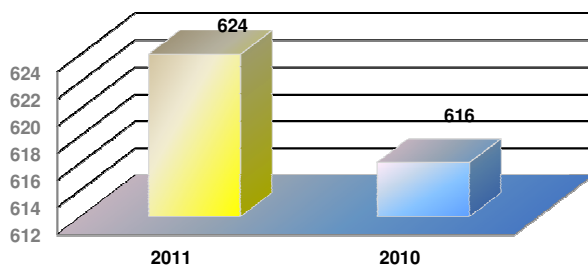


# PORTONAVE - DEZEMBRO - 2011

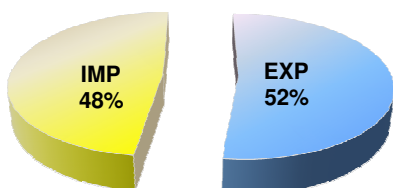
TIPOS DE NAVIOS OPERADOS



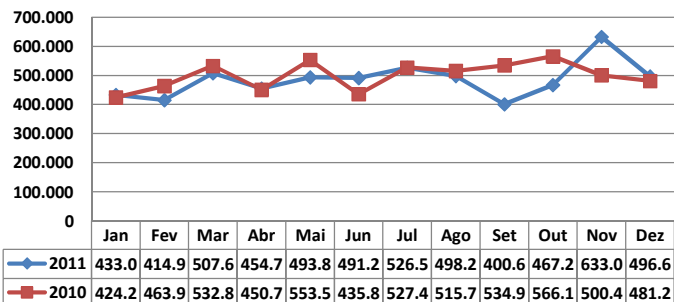
COMPARATIVO DE NAVIOS OPERADOS



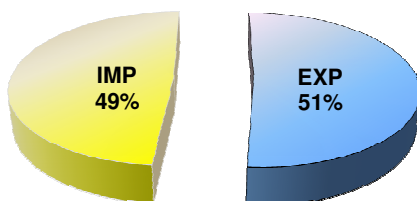
MOVIMENTAÇÃO TOTAL DE CARGAS



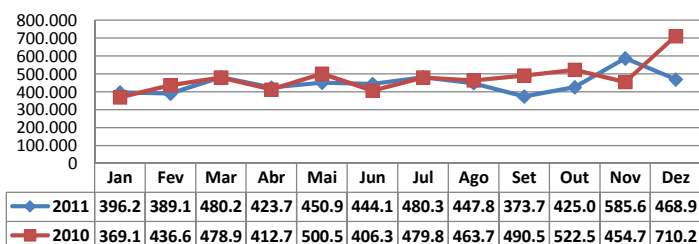
MOVIMENTAÇÃO TOTAL DE CARGAS 2011/2010 (t)



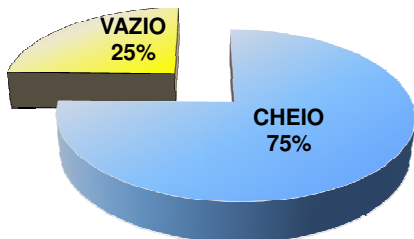
MOVIMENTAÇÃO DE CARGAS EM CONTÊINERES



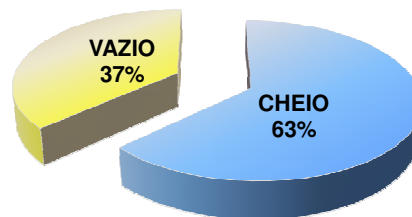
MOVIMENTAÇÃO DE CARGAS EM CONTÊINERES 2011/2010 (t)



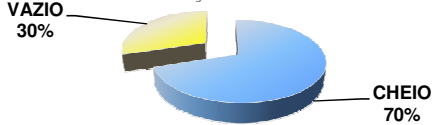
MOVIMENTAÇÃO DE CONTÊINERES EM UNIDADES (IMPORTAÇÃO)



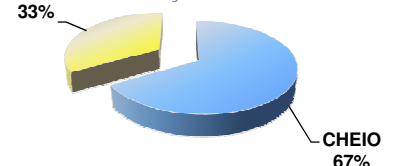
MOVIMENTAÇÃO DE CONTÊINERES EM UNIDADES (EXPORTAÇÃO)



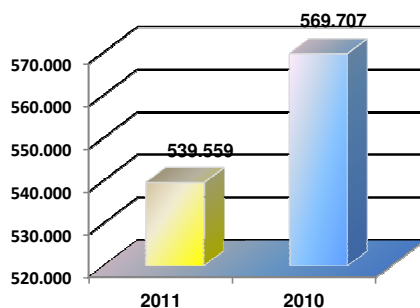
IMPORTAÇÃO TEU's



EXPORTAÇÃO TEU's



EVOLUÇÃO (TEU's)



EVOLUÇÃO (Tonelagem)

