



POLY TERMINAIS - DEZEMBRO - 2010

NAVIOS OPERADOS	Jan	Fev	Mar	Abr	Mai	Jun	Jul	Ago	Set	Out	Nov	Dez	2010	2009	Δ%
Full Container LC	0	0	0	0	0	0	0	0	0	0	0	0	0	0	-
Full Container CB	0	0	0	0	0	0	0	0	0	0	0	0	0	0	-
Roll-On-Roll-Off	0	0	0	0	0	0	0	0	0	0	0	0	0	0	-
Carga Geral	0	0	0	0	0	0	0	0	0	0	0	0	0	0	-
Granel Líquido	2	2	2	0	1	1	3	1	1	1	1	1	16	17	-6
Reefer	0	0	0	0	0	0	0	0	0	0	0	0	0	0	-
Passageiros	0	0	0	0	0	0	0	0	0	0	0	0	0	0	-
Outros	0	0	0	0	0	0	0	0	0	0	0	0	0	0	-
Total*	2	2	2	0	1	1	3	1	1	1	1	1	16	17	-6

* Total de navios operados pelo critério de DESATRACAÇÃO.

MÊS	MOVIMENTAÇÃO TOTAL DE CARGAS* (t)							Δ%
	EXPORTAÇÃO		IMPORTAÇÃO		TOTAL			
	2010	2009	2010	2009	2010	2009		
Jan	0	0	8.808	8.811	8.808	8.811	-0,03	
Fev	0	0	8.812	0	8.812	0	-	
Mar	0	0	8.845	13.227	8.845	13.227	-33,13	
Abr	0	0	0	0	0	0	-	
Mai	0	0	4.409	8.416	4.409	8.416	-47,61	
Jun	0	0	4.393	4.014	4.393	4.014	9,44	
Jul	0	0	12.062	4.409	12.062	4.409	173,58	
Ago	0	0	4.423	8.834	4.423	8.834	-49,93	
Set	0	0	3.719	4.410	3.719	4.410	-15,67	
Out	0	0	2.814	8.810	2.814	8.810	-68,06	
Nov	0	0	4.430	8.804	4.430	8.804	-49,68	
Dez	0	0	4.415	4.367	4.415	4.367	1,10	
TOT	0	0	67.130	74.102	67.130	74.102	-9,41	

* Considerando toda a movimentação (carga a granel, contêineres cheios e vazios, remoções e água)

MÊS	MOVIMENTAÇÃO DE CARGAS EM CONTÊINERES* (t)							Δ%
	EXPORTAÇÃO		IMPORTAÇÃO		TOTAL			
	2010	2009	2010	2009	2010	2009		
Jan	0	0	0	0	0	0	-	
Fev	0	0	0	0	0	0	-	
Mar	0	0	0	0	0	0	-	
Abr	0	0	0	0	0	0	-	
Mai	0	0	0	0	0	0	-	
Jun	0	0	0	0	0	0	-	
Jul	0	0	0	0	0	0	-	
Ago	0	0	0	0	0	0	-	
Set	0	0	0	0	0	0	-	
Out	0	0	0	0	0	0	-	
Nov	0	0	0	0	0	0	-	
Dez	0	0	0	0	0	0	-	
TOT	0	0	0	0	0	0	-	

* Considerando somente a movimentação dos contêineres cheios e suas respectivas taras.

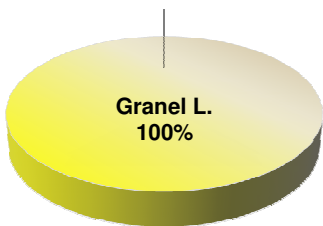
MÊS	MOVIMENTAÇÃO DE CONTÊINERES (UNIDADES)									Δ%
	EXPORTAÇÃO		IMPORTAÇÃO		TOTAL	TOTAL MÊS		TOTAL ANO		
	CHEIO	VAZIO	CHEIO	VAZIO		CHEIO	VAZIO	2010	2009	
Jan	0	0	0	0	TOTAL	0	0	0	0	-
Fev	0	0	0	0		0	0	0	0	-
Mar	0	0	0	0		0	0	0	0	-
Abr	0	0	0	0		0	0	0	0	-
Mai	0	0	0	0		0	0	0	0	-
Jun	0	0	0	0		0	0	0	0	-
Jul	0	0	0	0		0	0	0	0	-
Ago	0	0	0	0		0	0	0	0	-
Set	0	0	0	0		0	0	0	0	-
Out	0	0	0	0		0	0	0	0	-
Nov	0	0	0	0		0	0	0	0	-
Dez	0	0	0	0		0	0	0	0	-
TOT	0	0	0	0	0	0	0	0	0	-

MÊS	MOVIMENTAÇÃO DE CONTÊINERES (TEUs)									Δ%
	EXPORTAÇÃO		IMPORTAÇÃO		TOTAL	TOTAL MÊS		TOTAL ANO		
	CHEIO	VAZIO	CHEIO	VAZIO		CHEIO	VAZIO	2010	2009	
Jan	0	0	0	0	TOTAL	0	0	0	0	-
Fev	0	0	0	0		0	0	0	0	-
Mar	0	0	0	0		0	0	0	0	-
Abr	0	0	0	0		0	0	0	0	-
Mai	0	0	0	0		0	0	0	0	-
Jun	0	0	0	0		0	0	0	0	-
Jul	0	0	0	0		0	0	0	0	-
Ago	0	0	0	0		0	0	0	0	-
Set	0	0	0	0		0	0	0	0	-
Out	0	0	0	0		0	0	0	0	-
Nov	0	0	0	0		0	0	0	0	-
Dez	0	0	0	0		0	0	0	0	-
TOT	0	0	0	0	0	0	0	0	0	-

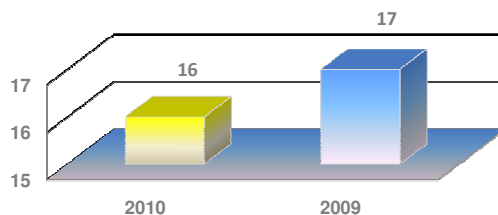


POLY TERMINAIS - DEZEMBRO - 2010

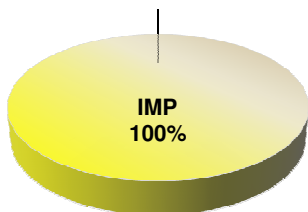
TIPOS DE NAVIOS OPERADOS



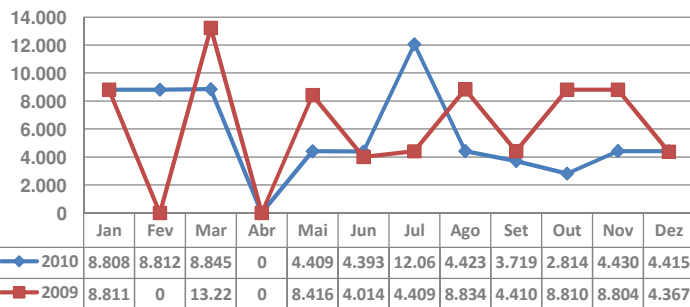
COMPARATIVO DE NAVIOS OPERADOS



MOVIMENTAÇÃO TOTAL DE CARGAS



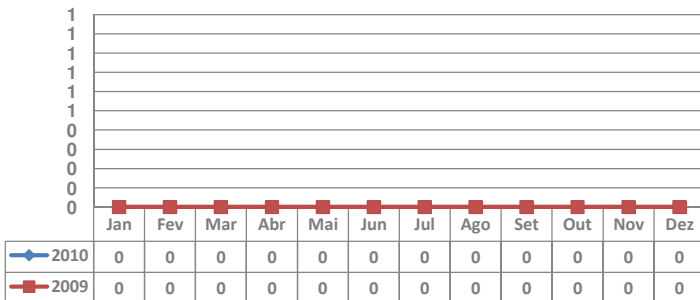
MOVIMENTAÇÃO TOTAL DE CARGAS 2010/2009 (t)



MOVIMENTAÇÃO DE CARGAS EM CONTÊINERES



MOVIMENTAÇÃO DE CARGAS EM CONTÊINERES 2010/2009 (t)



MOVIMENTAÇÃO DE CONTÊINERES EM UNIDADES (IMPORTAÇÃO)



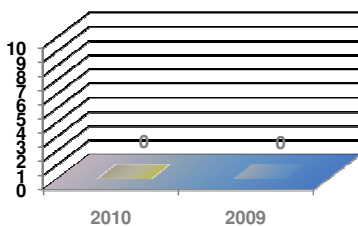
MOVIMENTAÇÃO DE CONTÊINERES EM UNIDADES (EXPORTAÇÃO)



IMPORTAÇÃO TEU's

EXPORTAÇÃO TEU's

EVOLUÇÃO (TEU's)



EVOLUÇÃO (Tonelagem)

