



BRASKARNE - DEZEMBRO - 2010

NAVIOS OPERADOS	Jan	Fev	Mar	Abr	Mai	Jun	Jul	Ago	Set	Out	Nov	Dez	2010	2009	Δ%
Full Container LC	0	1	1	0	1	1	1	0	1	1	0	1	8	4	100
Full Container CB	0	0	0	0	0	0	0	0	0	0	0	0	0	0	-
Roll-On-Roll-Off	0	0	0	0	0	0	0	0	0	0	0	0	0	0	-
Carga Geral	1	0	1	0	1	0	1	2	3	5	1	0	15	14	7
Granel Líquido	0	0	0	0	0	0	0	0	0	0	0	0	0	0	-
Reefer	0	1	2	1	2	0	2	1	4	2	1	1	17	11	55
Passageiros	0	0	0	0	0	0	0	0	0	0	0	0	0	0	-
Outros	0	0	0	0	0	0	0	0	0	0	0	1	1	4	-75
Total*	1	2	4	1	4	1	4	3	8	8	2	3	41	33	24

* Total de navios operados pelo critério de DESATRACAÇÃO.

MÊS	MOVIMENTAÇÃO TOTAL DE CARGAS* (t)						Δ%
	EXPORTAÇÃO		IMPORTAÇÃO		TOTAL		
	2010	2009	2010	2009	2010	2009	
Jan	0	0	8.720	292	8.720	292	2.886
Fev	2.282	11.415	0	0	2.282	11.415	-80
Mar	11.361	4.926	11.179	172	22.540	5.098	342
Abr	4.338	8.122	0	0	4.338	8.122	-47
Mai	7.309	7.834	308	0	7.617	7.834	-3
Jun	2.770	51	452	423	3.222	474	580
Jul	13.731	5.408	417	0	14.148	5.408	162
Ago	13.881	639	6.365	7.968	20.246	8.607	135
Set	21.866	9.754	9.329	623	31.195	10.377	201
Out	32.507	4.741	16.740	0	49.247	4.741	939
Nov	2.257	6.063	6.272	573	8.529	6.636	29
Dez	7.884	18.086	518	185	8.402	18.271	-54
TOT	120.186	77.039	60.300	10.236	180.486	87.275	107

* Considerando toda a movimentação (carga a granel, contêineres cheios e vazios, remoções e água)

MÊS	MOVIMENTAÇÃO DE CARGAS EM CONTÊINERES* (t)						Δ%
	EXPORTAÇÃO		IMPORTAÇÃO		TOTAL		
	2010	2009	2010	2009	2010	2009	
Jan	0	0	0	0	0	0	-
Fev	2.278	0	0	0	2.278	0	-
Mar	0	0	0	72	0	72	-100
Abr	0	0	0	0	0	0	-
Mai	1.480	0	0	0	1.480	0	-
Jun	2.770	0	0	0	2.770	0	-
Jul	3.290	0	0	0	3.290	0	-
Ago	0	639	0	0	0	639	-100
Set	5.649	1.016	660	0	6.309	1.016	521
Out	7.107	0	0	0	7.107	0	-
Nov	0	2.495	0	0	0	2.495	-100
Dez	5.041	0	0	0	5.041	0	-
TOT	27.615	4.150	660	72	28.275	4.222	570

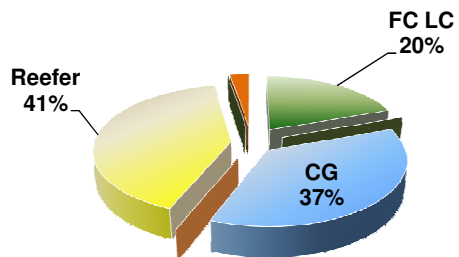
* Considerando somente a movimentação dos contêineres cheios e suas respectivas taras.

MÊS	MOVIMENTAÇÃO DE CONTÊINERES (UNIDADES)								Δ%
	EXPORTAÇÃO		IMPORTAÇÃO		TOTAL MÊS		TOTAL ANO		
	CHEIO	VAZIO	CHEIO	VAZIO	TOTAL	VAZIO	2010	2009	
Jan	0	0	0	0	0	0	0	0	-
Fev	79	0	0	0	79	0	79	0	-
Mar	63	0	0	50	63	50	113	6	1.783
Abr	0	0	0	0	0	0	0	0	-
Mai	54	0	0	41	54	41	95	0	-
Jun	100	0	0	171	100	171	271	0	-
Jul	116	0	0	157	116	157	273	0	-
Ago	0	0	0	0	0	0	0	25	-100
Set	212	0	1	244	213	244	457	275	66
Out	263	2	0	175	263	177	440	0	-
Nov	0	0	0	0	0	0	0	317	-100
Dez	191	1	0	233	191	234	425	122	248
TOT	1.078	3	1	1.071	1.079	1.074	2.153	745	189

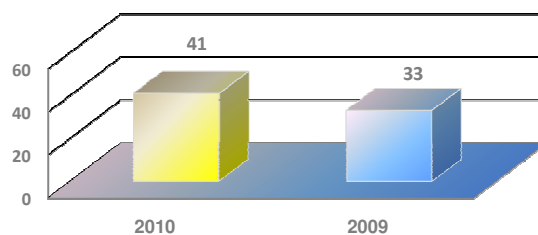
MÊS	MOVIMENTAÇÃO DE CONTÊINERES (TEUs)								Δ%
	EXPORTAÇÃO		IMPORTAÇÃO		TOTAL MÊS		TOTAL ANO		
	CHEIO	VAZIO	CHEIO	VAZIO	TOTAL	VAZIO	2010	2009	
Jan	0	0	0	0	0	0	0	0	-
Fev	89	0	0	0	89	0	89	0	-
Mar	67	0	0	50	67	50	117	12	875
Abr	0	0	0	0	0	0	0	0	-
Mai	82	0	0	41	82	41	123	0	-
Jun	104	0	0	210	104	210	314	0	-
Jul	133	0	0	188	133	188	321	0	-
Ago	0	0	0	0	0	0	0	32	-100
Set	224	0	1	303	225	303	528	332	59
Out	293	2	0	176	293	178	471	0	-
Nov	0	0	0	0	0	0	0	376	-100
Dez	220	1	0	236	220	237	457	156	193
TOT	1.212	3	1	1.204	1.213	1.207	2.420	908	167

BRASKARNE - DEZEMBRO - 2010

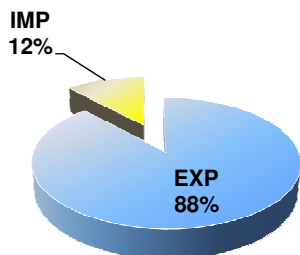
TIPOS DE NAVIOS OPERADOS



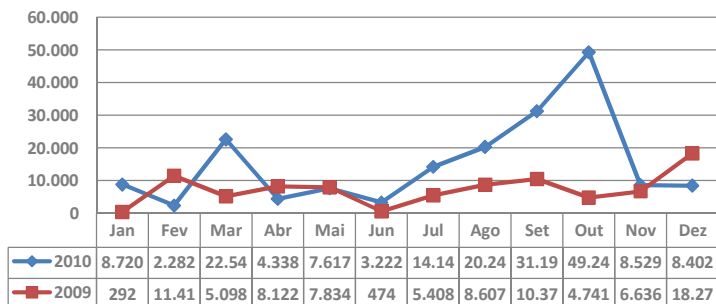
COMPARATIVO DE NAVIOS OPERADOS



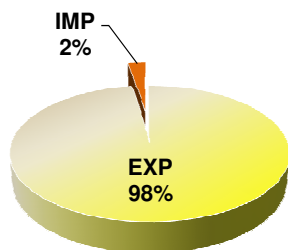
MOVIMENTAÇÃO TOTAL DE CARGAS



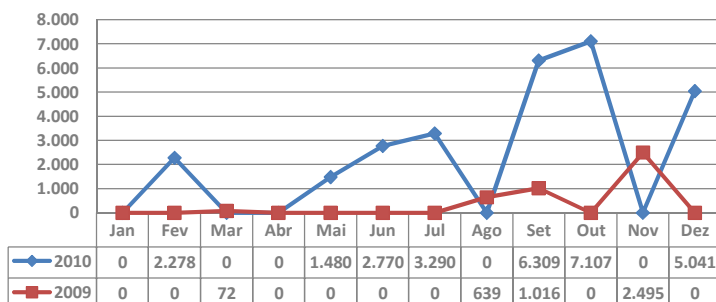
MOVIMENTAÇÃO TOTAL DE CARGAS 2010/2009 (t)



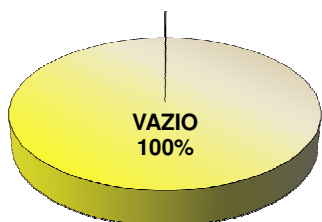
MOVIMENTAÇÃO DE CARGAS EM CONTÊINERES



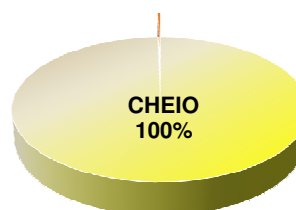
MOVIMENTAÇÃO DE CARGAS EM CONTÊINERES 2010/2009 (t)



MOVIMENTAÇÃO DE CONTÊINERES EM UNIDADES (IMPORTAÇÃO)



MOVIMENTAÇÃO DE CONTÊINERES EM UNIDADES (EXPORTAÇÃO)



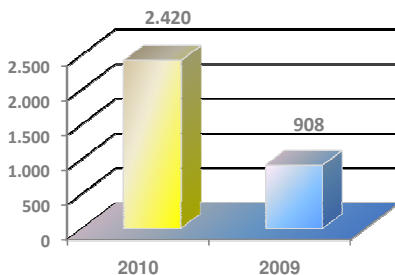
IMPORTAÇÃO TEU's



EXPORTAÇÃO TEU's



EVOLUÇÃO (TEU's)



EVOLUÇÃO (Tonelagem)

