



APM TERMINALS + CAIS COMERCIAL - DEZEMBRO - 2015

NAVIOS OPERADOS	Jan	Fev	Mar	Abr	Mai	Jun	Jul	Ago	Set	Out	Nov	Dez	2015	2014	Δ%
Full Container LC	23	22	25	26	21	25	22	18	12	8	14	10	226	274	-18
Full Container CB	5	4	4	5	3	4	5	4	4	2	3	4	47	48	-2
Roll-On-Roll-Off	0	0	0	0	0	0	0	0	0	0	0	0	0	0	-
Carga Geral	1	0	0	0	0	0	0	1	0	0	3	5	10	4	150
Granel Líquido	0	0	0	0	0	0	0	0	0	0	0	0	0	0	-
Reefer	0	0	0	0	0	0	0	0	0	0	0	0	0	0	-
Passageiros	4	6	8	2	0	0	0	0	0	0	1	8	29	31	-6
Outros	7	2	3	5	1	3	0	0	1	0	3	1	26	44	-41
Total*	40	34	40	38	25	32	27	23	17	10	24	28	338	401	-16

* Total de navios operados pelo critério de DESATRACAÇÃO.

MÊS	MOVIMENTAÇÃO TOTAL DE CARGAS* (t)							Δ%
	EXPORTAÇÃO		IMPORTAÇÃO		TOTAL			
	2015	2014	2015	2014	2015	2014		
Jan	147.699	146.146	175.822	149.495	323.521	295.641	9	
Fev	173.986	184.763	140.601	174.794	314.587	359.557	-13	
Mar	179.112	178.411	142.072	194.246	321.184	372.657	-14	
Abr	236.560	158.585	160.924	158.777	397.484	317.362	25	
Mai	183.501	215.767	108.088	170.957	291.589	386.724	-25	
Jun	195.109	153.967	129.662	134.657	324.771	288.624	13	
Jul	188.172	198.128	144.908	151.482	333.080	349.610	-5	
Ago	141.350	197.035	117.660	157.026	259.010	354.061	-27	
Set	90.610	171.216	49.805	128.742	140.415	299.958	-53	
Out	65.444	180.710	45.409	157.594	110.853	338.304	-67	
Nov	130.199	178.744	64.712	161.573	194.911	340.317	-43	
Dez	102.410	175.172	36.912	141.089	139.322	316.261	-56	
TOT	1.834.152	2.138.644	1.316.575	1.880.432	3.150.727	4.019.076	-22	

* Considerando toda a movimentação, seja de carga a granel, em contêiner ou contêineres vazios.

MÊS	MOVIMENTAÇÃO DE CARGAS EM CONTÊINERES* (t)							Δ%
	EXPORTAÇÃO		IMPORTAÇÃO		TOTAL			
	2015	2014	2015	2014	2015	2014		
Jan	135.731	135.547	166.392	140.101	302.123	275.648	10	
Fev	158.697	168.986	130.929	158.967	289.626	327.953	-12	
Mar	162.040	164.005	129.163	181.176	291.203	345.181	-16	
Abr	226.389	149.199	146.683	143.700	373.072	292.899	27	
Mai	174.391	201.241	94.259	155.120	268.650	356.361	-25	
Jun	190.098	140.362	112.159	122.060	302.257	262.422	15	
Jul	177.737	180.324	130.956	133.984	308.693	314.308	-2	
Ago	132.344	178.629	101.908	145.055	234.252	323.684	-28	
Set	87.624	157.467	42.901	118.739	130.525	276.206	-53	
Out	60.404	171.832	40.153	151.678	100.557	323.510	-69	
Nov	116.159	166.156	56.182	153.172	172.341	319.328	-46	
Dez	93.371	164.469	32.071	131.725	125.442	296.194	-58	
TOT	1.714.985	1.978.217	1.183.756	1.735.477	2.898.741	3.713.694	-22	

* Considerando somente a movimentação dos contêineres cheios e suas respectivas taras.

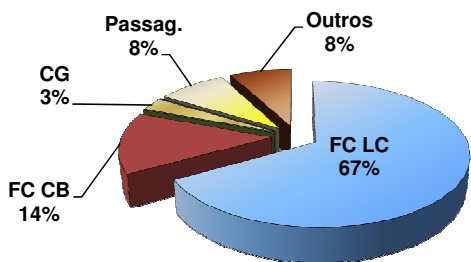
MÊS	MOVIMENTAÇÃO DE CONTÊINERES (UNIDADES)										Δ%
	EXPORTAÇÃO		IMPORTAÇÃO		UNIDADES	TOTAL MÊS		TOTAL ANO			
	CHEIO	VAZIO	CHEIO	VAZIO		CHEIO	VAZIO	2015	2014		
Jan	5.112	2.674	8.068	2.482		13.180	5.156	18.336	17.307	6	
Fev	5.791	4.379	6.563	2.475		12.354	6.854	19.208	22.192	-13	
Mar	6.177	3.759	6.531	3.377		12.708	7.136	19.844	21.755	-9	
Abr	8.815	2.387	7.133	3.671		15.948	6.058	22.006	18.142	21	
Mai	6.689	1.972	4.495	3.524		11.184	5.496	16.680	22.654	-26	
Jun	7.110	1.141	5.402	4.576		12.512	5.717	18.229	16.647	10	
Jul	6.504	2.775	6.510	3.654		13.014	6.429	19.443	20.192	-4	
Ago	4.646	2.480	5.386	3.941		10.032	6.421	16.453	21.074	-22	
Set	3.060	730	2.237	1.740		5.297	2.470	7.767	17.419	-55	
Out	2.101	1.369	2.133	1.296		4.234	2.665	6.899	19.024	-64	
Nov	4.036	1.940	2.761	2.249		6.797	4.189	10.986	20.032	-45	
Dez	3.256	1.500	1.611	1.224		4.867	2.724	7.591	18.254	-58	
TOT	63.297	27.106	58.830	34.209		122.127	61.315	183.442	234.692	-22	

MÊS	MOVIMENTAÇÃO DE CONTÊINERES (TEU'S)										Δ%
	EXPORTAÇÃO		IMPORTAÇÃO		TEU'S	TOTAL MÊS		TOTAL ANO			
	CHEIO	VAZIO	CHEIO	VAZIO		CHEIO	VAZIO	2015	2014		
Jan	8.971	3.941	12.715	4.581		21.686	8.522	30.208	28.508	6	
Fev	10.438	6.031	10.614	4.759		21.052	10.790	31.842	37.686	-16	
Mar	11.030	5.419	10.516	6.417		21.546	11.836	33.382	36.054	-7	
Abr	15.377	3.465	11.178	7.036		26.555	10.501	37.056	30.734	21	
Mai	11.966	2.769	7.039	6.894		19.005	9.663	28.668	38.084	-25	
Jun	12.496	1.486	8.618	8.684		21.114	10.170	31.284	27.709	13	
Jul	11.629	3.417	10.115	6.886		21.744	10.303	32.047	35.052	-9	
Ago	8.613	3.176	8.606	7.533		17.219	10.709	27.928	35.292	-21	
Set	5.781	955	3.710	3.321		9.491	4.276	13.767	28.855	-52	
Out	4.041	1.620	3.359	2.494		7.400	4.114	11.514	32.178	-64	
Nov	7.845	2.474	4.331	4.174		12.176	6.648	18.824	33.297	-43	
Dez	6.286	2.068	2.631	2.417		8.917	4.485	13.402	30.160	-56	
TOT	114.473	36.821	93.432	65.196		207.905	102.017	309.922	393.609	-21	

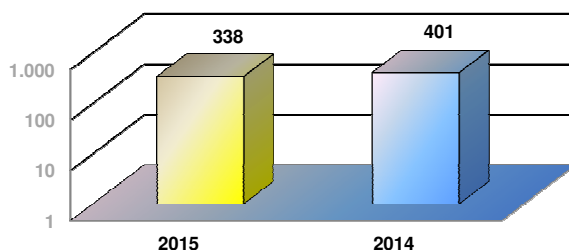


APM TERMINALS + CAIS COMERCIAL - DEZEMBRO - 2015

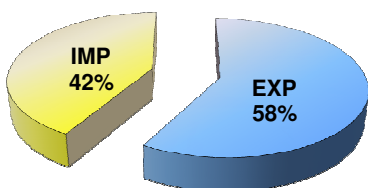
TIPOS DE NAVIOS OPERADOS



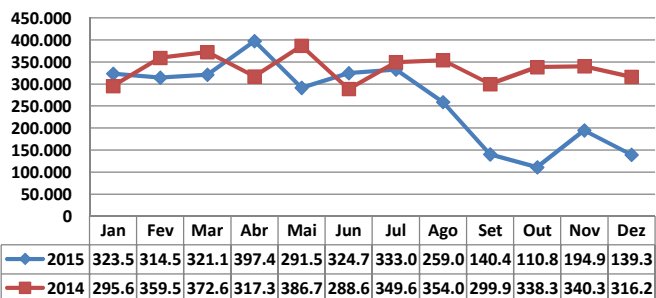
COMPARATIVO DE NAVIOS OPERADOS



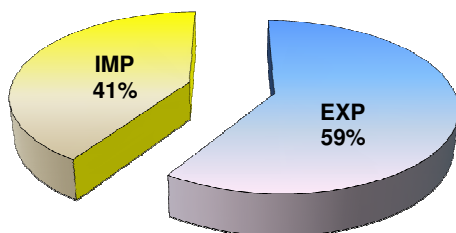
MOVIMENTAÇÃO TOTAL DE CARGAS



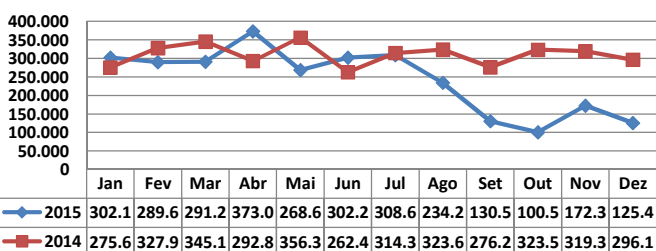
MOVIMENTAÇÃO TOTAL DE CARGAS 2015/2014 (t)



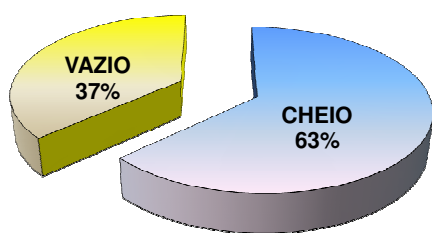
MOVIMENTAÇÃO DE CARGAS EM CONTÊINERES



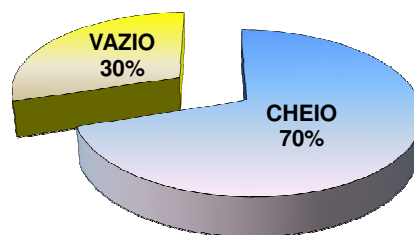
MOVIMENTAÇÃO DE CARGAS EM CONTÊINERES 2015/2014 (t)



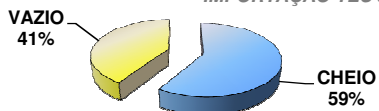
MOVIMENTAÇÃO DE CONTÊINERES EM UNIDADES (IMPORTAÇÃO)



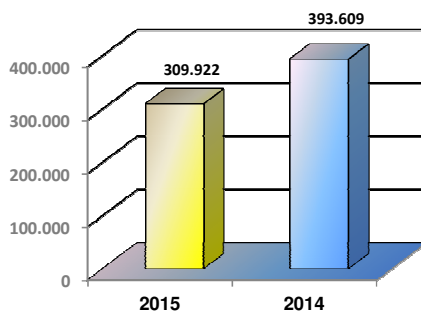
MOVIMENTAÇÃO DE CONTÊINERES EM UNIDADES (EXPORTAÇÃO)



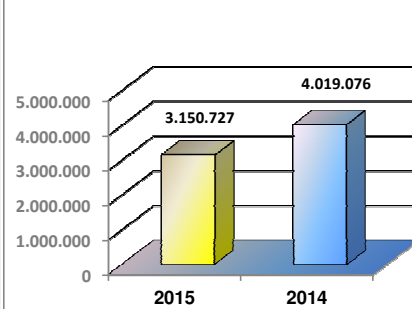
IMPORTAÇÃO TEU's



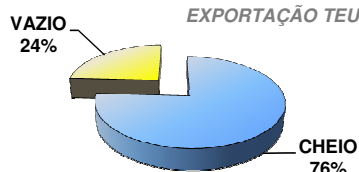
EVOLUÇÃO (TEU's)



EVOLUÇÃO (Tonelagem)



EXPORTAÇÃO TEU's





APM TERMINALS + CAIS COMERCIAL - COMPARATIVO 2014 a 2015

NAVIOS OPERADOS	Janeiro e Dezembro de 2014	Janeiro a Dezembro de 2015	Δ%
Full Container LC	274	226	-18
Full Container CB	48	47	-2
Roll-On-Roll-Off	0	0	-
Carga Geral	4	11	175
Granel Líquido	0	0	-
Reefer	0	0	-
Passageiros	31	29	-6
Outros	44	26	-41
Total*	401	339	-15

* Total de navios operados pelo critério de DESATRACAÇÃO.

MÊS	MOVIMENTAÇÃO TOTAL DE CARGAS* (t)							Δ%
	EXPORTAÇÃO		IMPORTAÇÃO		TOTAL			
	2014	2015	2014	2015	2014	2015		
Jan	146.146	147.699	149.495	175.822	295.641	323.521	9	
Fev	184.763	173.986	174.794	140.601	359.557	314.587	-13	
Mar	178.411	179.112	194.246	142.072	372.657	321.184	-14	
Abr	158.585	236.560	158.777	160.924	317.362	397.484	25	
Mai	215.767	183.501	170.957	108.088	386.724	291.589	-25	
Jun	153.967	195.109	134.657	129.662	288.624	324.771	13	
Jul	198.128	188.172	151.482	144.908	349.610	333.080	-5	
Ago	197.035	141.350	157.026	117.660	354.061	259.010	-27	
Set	171.216	90.610	128.742	49.805	299.958	140.415	-53	
Out	180.710	65.444	157.594	45.409	338.304	110.853	-67	
Nov	178.744	130.199	161.573	64.712	340.317	194.911	-43	
Dez	175.172	102.410	141.089	36.912	316.261	139.322	-56	
TOT	2.138.644	1.834.152	1.880.432	1.316.575	4.019.076	3.150.727	-22	

* Considerando toda a movimentação, seja de carga a granel, em contêiner ou contêineres vazios.

MÊS	MOVIMENTAÇÃO DE CARGAS EM CONTÊINERES* (t)							Δ%
	EXPORTAÇÃO		IMPORTAÇÃO		TOTAL			
	2014	2015	2014	2015	2014	2015		
Jan	135.547	135.731	140.101	166.392	275.648	302.123	10	
Fev	168.986	158.697	158.967	130.929	327.953	289.626	-12	
Mar	164.005	162.040	181.176	129.163	345.181	291.203	-16	
Abr	149.199	226.389	143.700	146.683	292.899	373.072	27	
Mai	201.241	174.391	155.120	94.259	356.361	268.650	-25	
Jun	140.362	190.098	122.060	112.159	262.422	302.257	15	
Jul	180.324	177.737	133.984	130.956	314.308	308.693	-2	
Ago	178.629	132.344	145.055	101.908	323.684	234.252	-28	
Set	157.467	87.624	118.739	42.901	276.206	130.525	-53	
Out	171.832	60.404	151.678	40.153	323.510	100.557	-69	
Nov	166.156	116.159	153.172	56.182	319.328	172.341	-46	
Dez	164.469	93.371	131.725	32.071	296.194	125.442	-58	
TOT	1.978.217	1.714.985	1.735.477	1.183.756	3.713.694	2.898.741	-22	

* Considerando somente a movimentação dos contêineres cheios e suas respectivas taras.

MÊS	MOVIMENTAÇÃO DE CONTÊINERES (UNIDADES)												Δ%		
	2014						2015								
	EXPORTAÇÃO		IMPORTAÇÃO		TOTAL MÊS		TOTAL ANO		EXPORTAÇÃO		IMPORTAÇÃO			TOTAL MÊS	
CHEIO	VAZIO	CHEIO	VAZIO	CHEIO	VAZIO	2014		CHEIO	VAZIO	CHEIO	VAZIO	CHEIO	VAZIO	2015	
Jan	4.945	3.140	6.927	2.295	11.872	5.435	17.307	5.112	2.674	8.068	2.482	13.180	5.156	18.336	6
Fev	6.341	4.253	7.819	3.779	14.160	8.032	22.192	5.791	4.379	6.563	2.475	12.354	6.854	19.208	-13
Mar	6.315	3.732	8.463	3.245	14.778	6.977	21.755	6.177	3.759	6.531	3.377	12.708	7.136	19.844	-9
Abr	5.667	1.958	6.880	3.637	12.547	5.595	18.142	8.815	2.387	7.133	3.671	15.948	6.058	22.006	21
Mai	7.444	4.093	7.598	3.519	15.042	7.612	22.654	6.689	1.972	4.495	3.524	11.184	5.496	16.680	-26
Jun	5.459	2.152	5.945	3.091	11.404	5.243	16.647	7.110	1.141	5.402	4.576	12.512	5.717	18.229	10
Jul	6.748	2.789	6.548	4.107	13.296	6.896	20.192	6.504	2.775	6.510	3.654	13.014	6.429	19.443	-4
Ago	6.643	4.207	7.359	2.865	14.002	7.072	21.074	4.646	2.480	5.386	3.941	10.032	6.421	16.453	-22
Set	6.124	2.852	5.900	2.543	12.024	5.395	17.419	3.060	730	2.237	1.740	5.297	2.470	7.767	-55
Out	6.434	2.393	7.537	2.660	13.971	5.053	19.024	2.101	1.369	2.133	1.296	4.234	2.665	6.899	-64
Nov	6.202	3.967	7.540	2.323	13.742	6.290	20.032	4.036	1.940	2.761	2.249	6.797	4.189	10.986	-45
Dez	6.046	3.335	6.400	2.473	12.446	5.808	18.254	3.256	1.500	1.611	1.224	4.867	2.724	7.591	-58
TOT	74.368	38.871	84.916	36.537	159.284	75.408	234.692	63.297	27.106	58.830	34.209	122.127	61.315	183.442	-22

MÊS	MOVIMENTAÇÃO DE CONTÊINERES (TEU'S)												Δ%		
	2014						2015								
	EXPORTAÇÃO		IMPORTAÇÃO		TOTAL MÊS		TOTAL ANO		EXPORTAÇÃO		IMPORTAÇÃO			TOTAL MÊS	
CHEIO	VAZIO	CHEIO	VAZIO	CHEIO	VAZIO	2014		CHEIO	VAZIO	CHEIO	VAZIO	CHEIO	VAZIO	2015	
Jan	8.871	4.271	11.180	4.186	20.051	8.457	28.508	8.971	3.941	12.715	4.581	21.686	8.522	30.208	6
Fev	11.252	6.431	12.836	7.167	24.088	13.598	37.686	10.438	6.031	10.614	4.759	21.052	10.790	31.842	-16
Mar	11.030	5.228	13.868	5.928	24.898	11.156	36.054	11.030	5.419	10.516	6.417	21.546	11.836	33.382	-7
Abr	9.951	2.999	10.875	6.909	20.826	9.908	30.734	15.377	3.465	11.178	7.036	26.555	10.501	37.056	21
Mai	13.404	5.757	12.196	6.727	25.600	12.484	38.084	11.966	2.769	7.039	6.894	19.005	9.663	28.668	-25
Jun	9.681	2.917	9.469	5.642	19.150	8.559	27.709	12.496	1.486	8.618	8.684	21.114	10.170	31.284	13
Jul	12.020	4.523	10.631	7.878	22.651	12.401	35.052	11.629	3.417	10.115	6.886	21.744	10.303	32.047	-9
Ago	11.859	6.243	11.889	5.301	23.748	11.544	35.292	8.613	3.176	8.606	7.533	17.219	10.709	27.928	-21
Set	10.514	3.965	9.787	4.589	20.301	8.554	28.855	5.781	955	3.710	3.321	9.491	4.276	13.767	-52
Out	11.412	3.502	12.181	5.083	23.593	8.585	32.178	4.041	1.620	3.359	2.494	7.400	4.114	11.514	-64
Nov	10.959	5.869	12.114	4.355	23.073	10.224	33.297	7.845	2.474	4.331	4.174	12.176	6.648	18.824	-43
Dez	10.706	4.674	10.134	4.646	20.840	9.320	30.160	6.286	2.068	2.631	2.417	8.917	4.485	13.402	-56
TOT	131.659	56.379	137.160	68.411	268.819	124.790	393.609	114.473	36.821	93.432	65.196	207.905	102.017	309.922	-21