



APM TERMINALS - DEZEMBRO - 2015

NAVIOS OPERADOS	Jan	Fev	Mar	Abr	Mai	Jun	Jul	Ago	Set	Out	Nov	Dez	2015	2014	Δ%
Full Container LC	23	22	25	26	21	25	22	18	12	8	14	10	226	243	-7
Full Container CB	5	4	4	5	3	4	5	4	4	2	3	4	47	40	18
Roll-On-Roll-Off	0	0	0	0	0	0	0	0	0	0	0	0	0	0	-
Carga Geral	1	0	0	0	0	0	0	1	0	0	3	5	10	1	900
Granel Líquido	0	0	0	0	0	0	0	0	0	0	0	0	0	0	-
Reefer	0	0	0	0	0	0	0	0	0	0	0	0	0	0	-
Passageiros	0	0	0	0	0	0	0	0	0	0	0	0	0	0	-
Outros	0	0	0	0	0	0	0	0	0	0	0	0	0	0	-
Total*	29	26	29	31	24	29	27	23	16	10	20	19	283	284	0

* Total de navios operados pelo critério de DESATRACAÇÃO.

MÊS	MOVIMENTAÇÃO TOTAL DE CARGAS* (t)						Δ%
	EXPORTAÇÃO		IMPORTAÇÃO		TOTAL		
	2015	2014	2015	2014	2015	2014	
Jan	147.699	130.578	175.822	132.138	323.521	262.716	23
Fev	173.986	153.646	140.601	157.791	314.587	311.437	1
Mar	179.112	155.736	142.072	188.248	321.184	343.984	-7
Abr	236.560	143.586	160.924	146.575	397.484	290.161	37
Mai	183.501	188.278	108.088	162.246	291.589	350.524	-17
Jun	195.109	129.022	129.662	114.223	324.771	243.245	34
Jul	188.172	198.128	144.908	151.482	333.080	349.610	-5
Ago	141.350	197.035	117.660	157.026	259.010	354.061	-27
Set	90.610	171.216	49.805	128.742	140.415	299.958	-53
Out	65.444	180.710	45.409	157.594	110.853	338.304	-67
Nov	130.199	178.744	64.712	161.573	194.911	340.317	-43
Dez	102.410	175.172	36.912	141.089	139.322	316.261	-56
TOT	1.834.152	2.001.851	1.316.575	1.798.727	3.150.727	3.800.578	-17

* Considerando toda a movimentação, seja de carga a granel, em contêiner ou contêineres vazios.

MÊS	MOVIMENTAÇÃO DE CARGAS EM CONTÊINERES* (t)						Δ%
	EXPORTAÇÃO		IMPORTAÇÃO		TOTAL		
	2015	2014	2015	2014	2015	2014	
Jan	135.731	121.014	166.392	124.712	302.123	245.726	23
Fev	158.697	139.200	130.929	146.429	289.626	285.629	1
Mar	162.040	142.677	129.163	176.406	291.203	319.083	-9
Abr	226.389	134.691	146.683	132.248	373.072	266.939	40
Mai	174.391	174.771	94.259	149.358	268.650	324.129	-17
Jun	190.098	115.936	112.159	105.122	302.257	221.058	37
Jul	177.737	180.324	130.956	133.984	308.693	314.308	-2
Ago	132.344	178.629	101.908	145.055	234.252	323.684	-28
Set	87.624	157.467	42.901	118.739	130.525	276.206	-53
Out	60.404	171.832	40.153	151.678	100.557	323.510	-69
Nov	116.159	166.156	56.182	153.172	172.341	319.328	-46
Dez	93.371	164.469	32.071	131.725	125.442	296.194	-58
TOT	1.714.985	1.847.166	1.183.756	1.668.628	2.898.741	3.515.794	-18

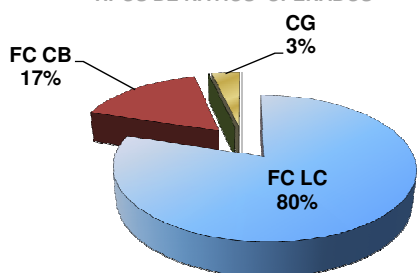
* Considerando somente a movimentação dos contêineres cheios e suas respectivas taras.

MÊS	MOVIMENTAÇÃO DE CONTÊINERES (UNIDADES)								Δ%
	EXPORTAÇÃO		IMPORTAÇÃO		TOTAL MÊS		TOTAL ANO		
	CHEIO	VAZIO	CHEIO	VAZIO	CHEIO	VAZIO	2015	2014	
Jan	5.112	2.674	8.068	2.482	13.180	5.156	18.336	15.211	21
Fev	5.791	4.379	6.563	2.475	12.354	6.854	19.208	19.042	1
Mar	6.177	3.759	6.531	3.377	12.708	7.136	19.844	20.062	-1
Abr	8.815	2.387	7.133	3.671	15.948	6.058	22.006	16.716	32
Mai	6.689	1.972	4.495	3.524	11.184	5.496	16.680	20.826	-20
Jun	7.110	1.141	5.402	4.576	12.512	5.717	18.229	13.953	31
Jul	6.504	2.775	6.510	3.654	13.014	6.429	19.443	20.192	-4
Ago	4.646	2.480	5.386	3.941	10.032	6.421	16.453	21.074	-22
Set	3.060	730	2.237	1.740	5.297	2.470	7.767	17.419	-55
Out	2.101	1.369	2.133	1.296	4.234	2.665	6.899	19.024	-64
Nov	4.036	1.940	2.761	2.249	6.797	4.189	10.986	20.032	-45
Dez	3.256	1.500	1.611	1.224	4.867	2.724	7.591	18.254	-58
TOT	63.297	27.106	58.830	34.209	122.127	61.315	183.442	221.805	-17

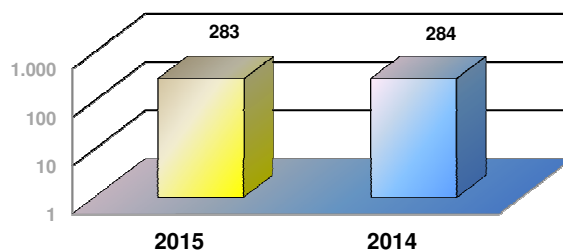
MÊS	MOVIMENTAÇÃO DE CONTÊINERES (TEU'S)								Δ%
	EXPORTAÇÃO		IMPORTAÇÃO		TOTAL MÊS		TOTAL ANO		
	CHEIO	VAZIO	CHEIO	VAZIO	CHEIO	VAZIO	2015	2014	
Jan	8.971	3.941	12.715	4.581	21.686	8.522	30.208	25.127	20
Fev	10.438	6.031	10.614	4.759	21.052	10.790	31.842	32.438	-2
Mar	11.030	5.419	10.516	6.417	21.546	11.836	33.382	33.362	0
Abr	15.377	3.465	11.178	7.036	26.555	10.501	37.056	28.602	30
Mai	11.966	2.769	7.039	6.894	19.005	9.663	28.668	35.043	-18
Jun	12.496	1.486	8.618	8.684	21.114	10.170	31.284	23.229	35
Jul	11.629	3.417	10.115	6.886	21.744	10.303	32.047	35.052	-9
Ago	8.613	3.176	8.606	7.533	17.219	10.709	27.928	35.292	-21
Set	5.781	955	3.710	3.321	9.491	4.276	13.767	28.855	-52
Out	4.041	1.620	3.359	2.494	7.400	4.114	11.514	32.178	-64
Nov	7.845	2.474	4.331	4.174	12.176	6.648	18.824	33.297	-43
Dez	6.286	2.068	2.631	2.417	8.917	4.485	13.402	30.160	-56
TOT	114.473	36.821	93.432	65.196	207.905	102.017	309.922	372.635	-17

APM TERMINALS - DEZEMBRO - 2015

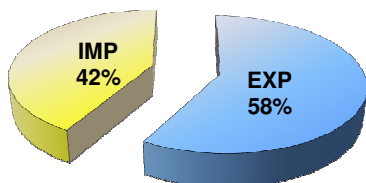
TIPOS DE NAVIOS OPERADOS



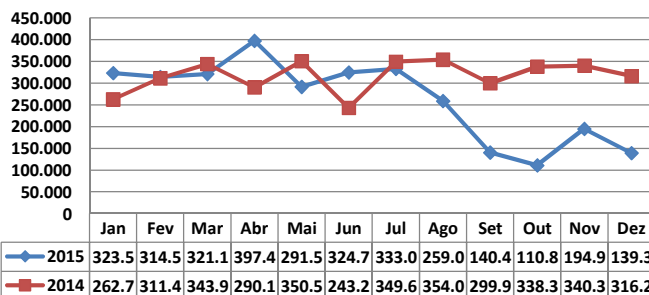
COMPARATIVO DE NAVIOS OPERADOS



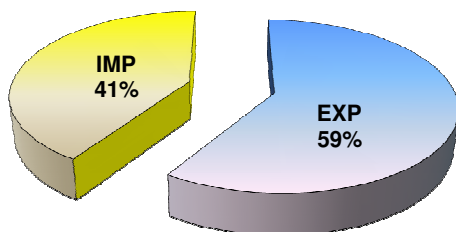
MOVIMENTAÇÃO TOTAL DE CARGAS



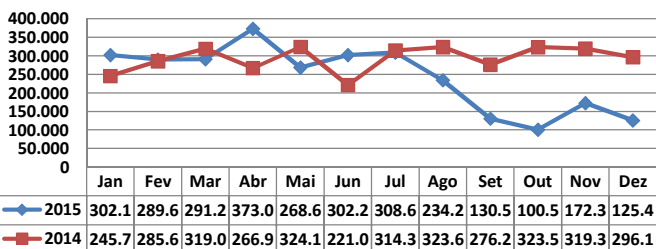
MOVIMENTAÇÃO TOTAL DE CARGAS 2015/2014 (t)



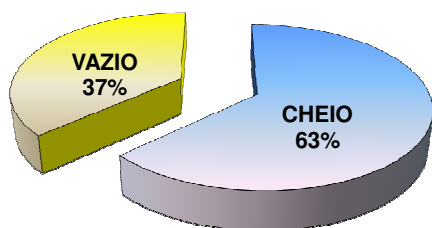
MOVIMENTAÇÃO DE CARGAS EM CONTÊINERES



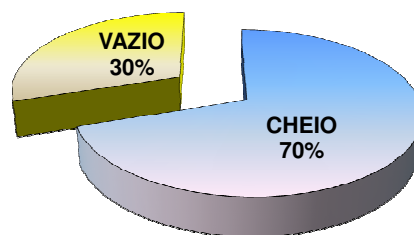
MOVIMENTAÇÃO DE CARGAS EM CONTÊINERES 2015/2014 (t)



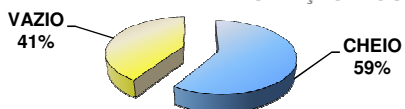
MOVIMENTAÇÃO DE CONTÊINERES EM UNIDADES (IMPORTAÇÃO)



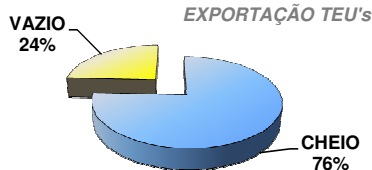
MOVIMENTAÇÃO DE CONTÊINERES EM UNIDADES (EXPORTAÇÃO)



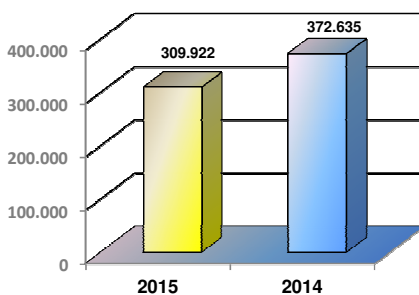
IMPORTAÇÃO TEU's



EXPORTAÇÃO TEU's



EVOLUÇÃO (TEU's)



EVOLUÇÃO (Tonelagem)

