



## RESUMO GERAL DE NOVEMBRO 2013

NAVIOS OPERADOS	Jan	Fev	Mar	Abr	Mai	Jun	Jul	Ago	Set	Out	Nov	Dez	2013	2012	Δ%
Full Container LC	56	53	64	62	64	64	66	61	49	69	63		671	748	-10
Full Container CB	6	8	10	8	8	9	6	8	7	7	8		85	89	-4
Roll-On-Roll-Off	0	0	0	0	0	0	0	0	0	0	0		0	0	-
Carga Geral	1	5	4	12	7	2	10	2	4	7	7		61	53	15
Granel Líquido	0	0	0	0	0	0	0	0	0	0	0		0	0	-
Reefer	0	0	2	1	1	1	1	1	0	2	1		10	14	-29
Passageiros	7	7	2	0	0	0	0	0	0	0	1		17	19	-11
Outros	4	0	0	1	3	0	0	1	3	1	0		13	20	-35
<b>Total*</b>	<b>74</b>	<b>73</b>	<b>82</b>	<b>84</b>	<b>83</b>	<b>76</b>	<b>83</b>	<b>73</b>	<b>63</b>	<b>86</b>	<b>80</b>	<b>0</b>	<b>857</b>	<b>943</b>	<b>-9</b>

\* Total de navios operados pelo critério de DESATRACAÇÃO.

MÊS	MOVIMENTAÇÃO TOTAL DE CARGAS* (t)						Δ%
	EXPORTAÇÃO		IMPORTAÇÃO		TOTAL		
	2013	2012	2013	2012	2013	2012	
Jan	404.402	455.856	410.611	444.398	815.013	900.254	-9
Fev	479.133	451.519	371.920	433.030	851.053	884.549	-4
Mar	577.671	488.698	492.141	434.041	1.069.812	922.739	16
Abr	536.204	502.004	459.950	401.898	996.154	903.902	10
Mai	579.575	505.572	506.879	421.845	1.086.454	927.417	17
Jun	590.426	470.425	488.933	402.323	1.079.359	872.748	24
Jul	571.432	492.716	616.752	470.747	1.188.184	963.463	23
Ago	566.582	586.085	496.402	445.722	1.062.984	1.031.807	3
Set	500.208	521.746	452.866	420.162	953.074	941.908	1
Out	679.311	537.698	684.696	515.362	1.364.007	1.053.060	30
Nov	536.398	462.097	509.911	365.830	1.046.309	827.927	26
Dez					0	0	-
<b>TOT</b>	<b>6.021.342</b>	<b>5.474.416</b>	<b>5.491.061</b>	<b>4.755.358</b>	<b>11.512.403</b>	<b>10.229.774</b>	<b>13</b>

\* Considerando toda a movimentação, seja de carga a granel, em contêiner ou contêineres vazios.

MÊS	MOVIMENTAÇÃO DE CARGAS EM CONTÊINERES* (t)						Δ%
	EXPORTAÇÃO		IMPORTAÇÃO		TOTAL		
	2013	2012	2013	2012	2013	2012	
Jan	376.141	405.070	369.712	412.389	745.853	817.459	-9
Fev	427.243	390.686	326.663	403.208	753.906	793.894	-5
Mar	486.107	446.826	397.837	356.110	883.944	802.936	10
Abr	485.735	445.586	367.919	367.775	853.654	813.361	5
Mai	524.615	461.775	415.012	370.196	939.627	831.971	13
Jun	543.970	418.480	447.252	334.350	991.222	752.830	32
Jul	505.940	451.178	529.041	424.330	1.034.981	875.508	18
Ago	514.353	523.467	460.711	386.468	975.064	909.935	7
Set	467.113	473.312	390.332	378.933	857.445	852.245	1
Out	617.196	489.051	595.529	424.246	1.212.725	913.297	33
Nov	480.949	411.251	408.742	330.704	889.691	741.955	20
Dez					0	0	-
<b>TOT</b>	<b>5.429.362</b>	<b>4.916.682</b>	<b>4.708.750</b>	<b>4.188.709</b>	<b>10.138.112</b>	<b>9.105.391</b>	<b>11</b>

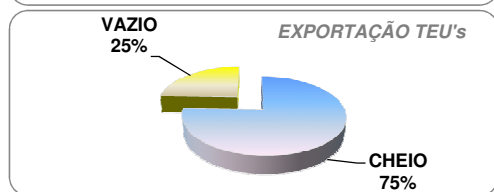
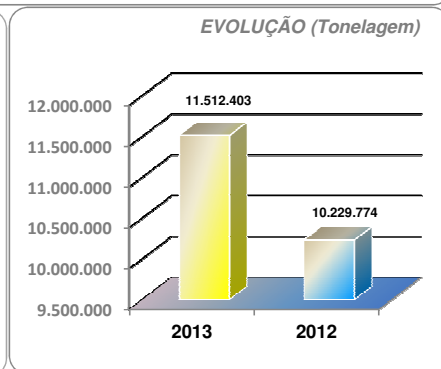
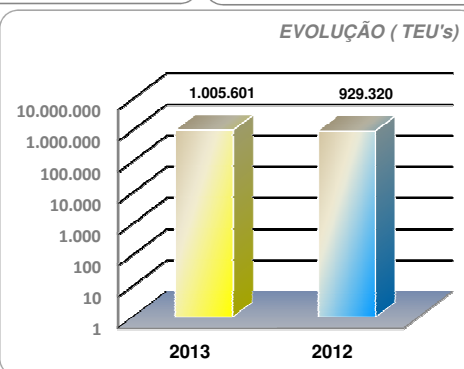
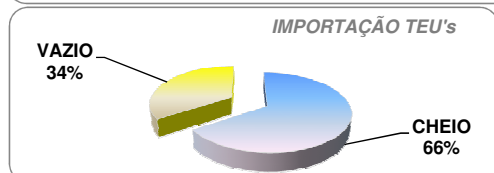
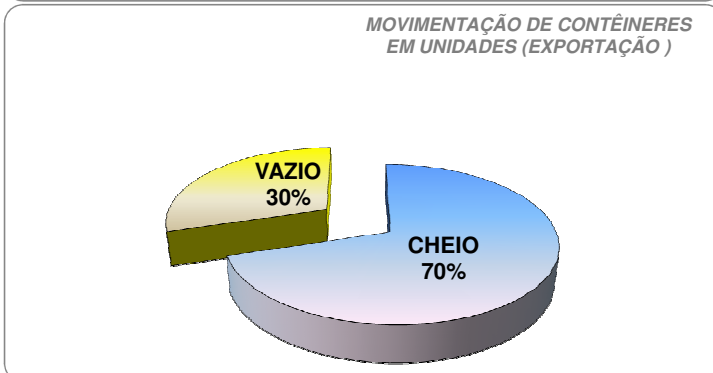
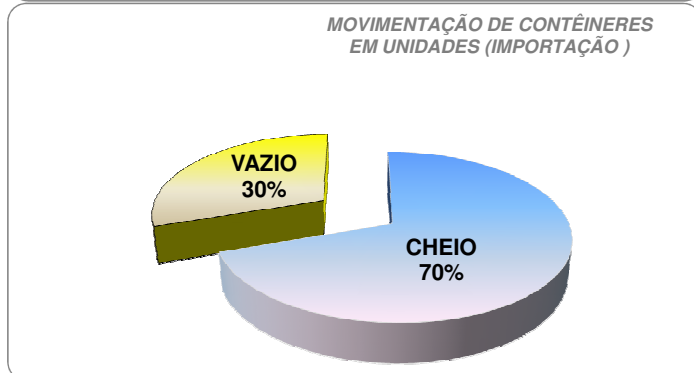
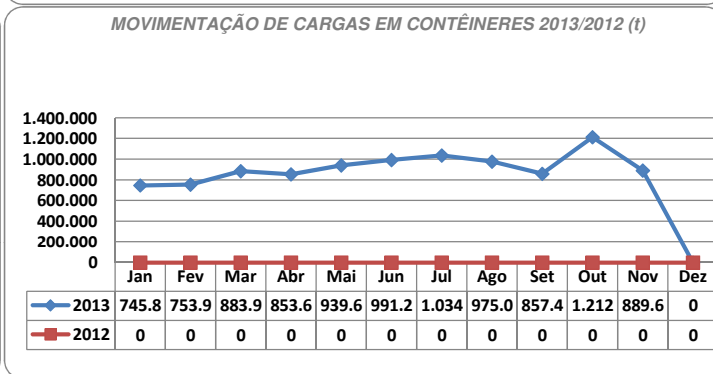
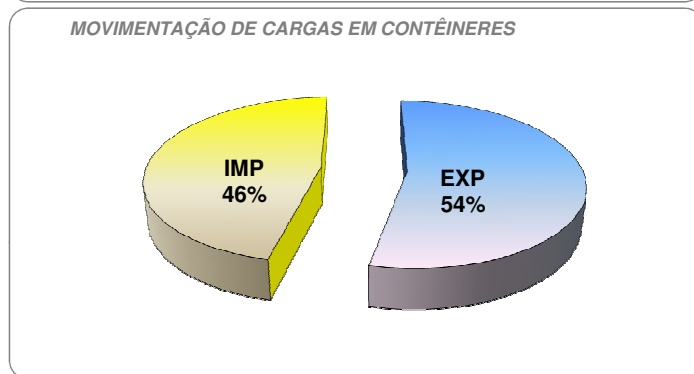
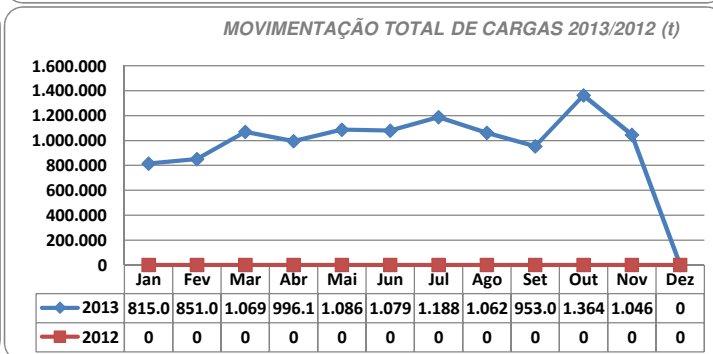
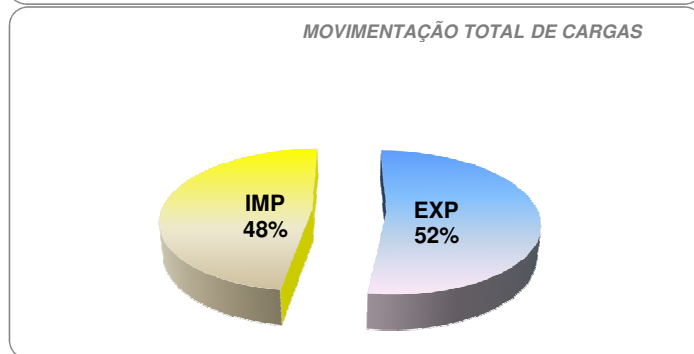
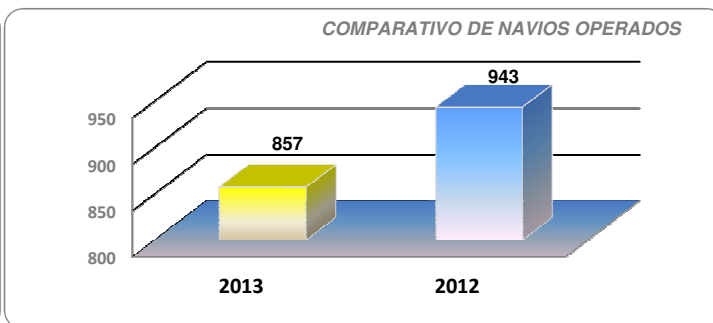
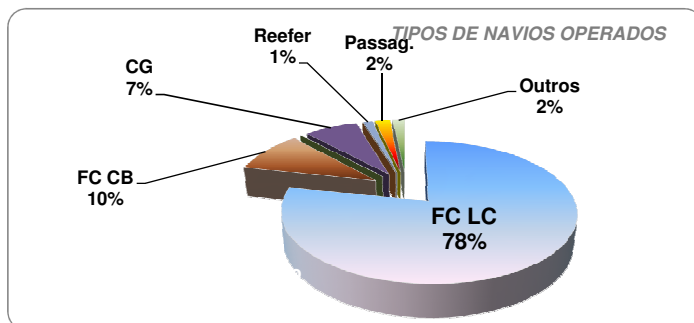
\* Considerando somente a movimentação dos contêineres cheios e suas respectivas taras.

MÊS	MOVIMENTAÇÃO DE CONTÊINERES (UNIDADES)								Δ%
	EXPORTAÇÃO		IMPORTAÇÃO		TOTAL MÊS		TOTAL ANO		
	CHEIO	VAZIO	CHEIO	VAZIO	CHEIO	VAZIO	2013	2012	
Jan	14.214	5.946	17.337	6.423	31.551	12.369	43.920	50.698	-13
Fev	16.522	7.531	15.078	6.977	31.600	14.508	46.108	52.337	-12
Mar	19.894	7.686	19.956	7.524	39.850	15.210	55.060	49.579	11,1
Abr	18.597	7.020	16.743	9.713	35.340	16.733	52.073	47.845	9
Mai	19.977	8.314	19.016	9.544	38.993	17.858	56.851	49.090	16
Jun	20.974	7.068	20.389	9.791	41.363	16.859	58.222	49.558	17
Jul	19.819	8.249	24.373	10.199	44.192	18.448	62.640	55.435	13
Ago	19.565	10.800	21.070	8.430	40.635	19.230	59.865	55.028	9
Set	17.568	7.745	18.120	6.735	35.688	14.480	50.168	54.593	-8
Out	23.446	6.974	27.478	11.084	50.924	18.058	68.982	56.942	21
Nov	18.435	11.123	18.873	8.251	37.308	19.374	56.682	42.439	34
Dez							0	0	-
<b>TOT</b>	<b>209.011</b>	<b>88.456</b>	<b>218.433</b>	<b>94.671</b>	<b>427.444</b>	<b>183.127</b>	<b>610.571</b>	<b>563.544</b>	<b>8</b>

MÊS	MOVIMENTAÇÃO DE CONTÊINERES (TEU'S)								Δ%
	EXPORTAÇÃO		IMPORTAÇÃO		TOTAL MÊS		TOTAL ANO		
	CHEIO	VAZIO	CHEIO	VAZIO	CHEIO	VAZIO	2013	2012	
Jan	25.218	8.677	27.146	12.556	52.364	21.233	73.597	82.981	-11
Fev	29.051	10.291	23.696	12.972	52.747	23.263	76.010	85.853	-11
Mar	35.247	10.570	31.171	14.010	66.418	24.580	90.998	82.105	11
Abr	33.059	9.547	25.841	18.008	58.900	27.555	86.455	78.622	10
Mai	35.506	11.818	29.030	18.161	64.536	29.979	94.515	81.072	17
Jun	37.312	9.982	31.400	17.859	68.712	27.841	96.553	80.295	20
Jul	34.817	11.192	37.880	19.146	72.697	30.338	103.035	90.580	14
Ago	34.248	14.221	32.128	15.442	66.376	29.663	96.039	91.360	5
Set	31.274	9.980	28.058	12.800	59.332	22.780	82.112	91.264	-10
Out	41.622	9.007	43.104	21.059	84.726	30.066	114.792	95.596	20
Nov	32.065	15.097	29.217	15.116	61.282	30.213	91.495	69.592	31
Dez							0	0	-
<b>TOT</b>	<b>369.419</b>	<b>120.382</b>	<b>338.671</b>	<b>177.129</b>	<b>708.090</b>	<b>297.511</b>	<b>1.005.601</b>	<b>929.320</b>	<b>8</b>



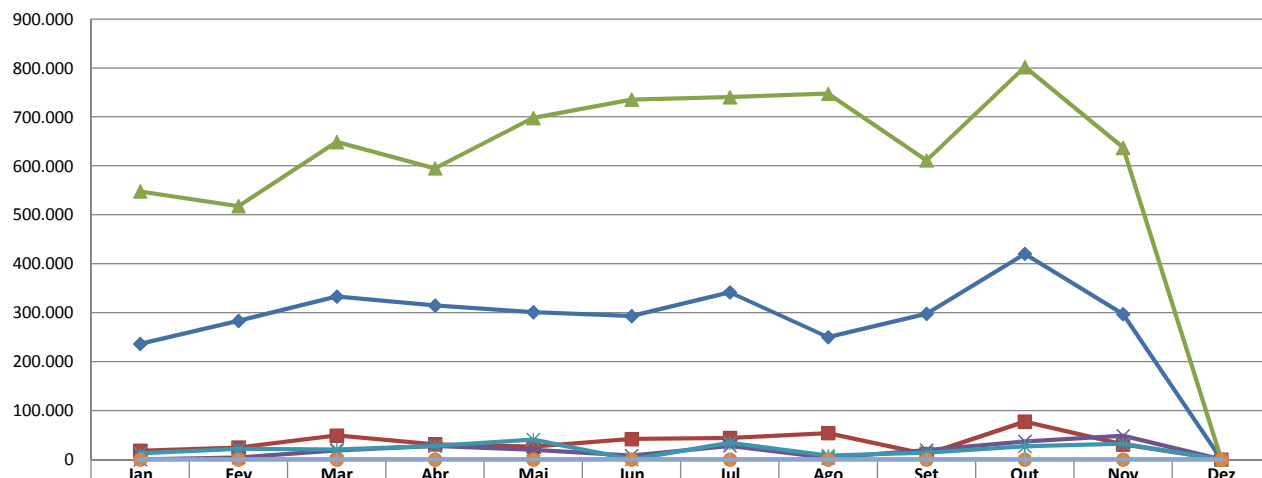
## RESUMO GERAL DE NOVEMBRO 2013





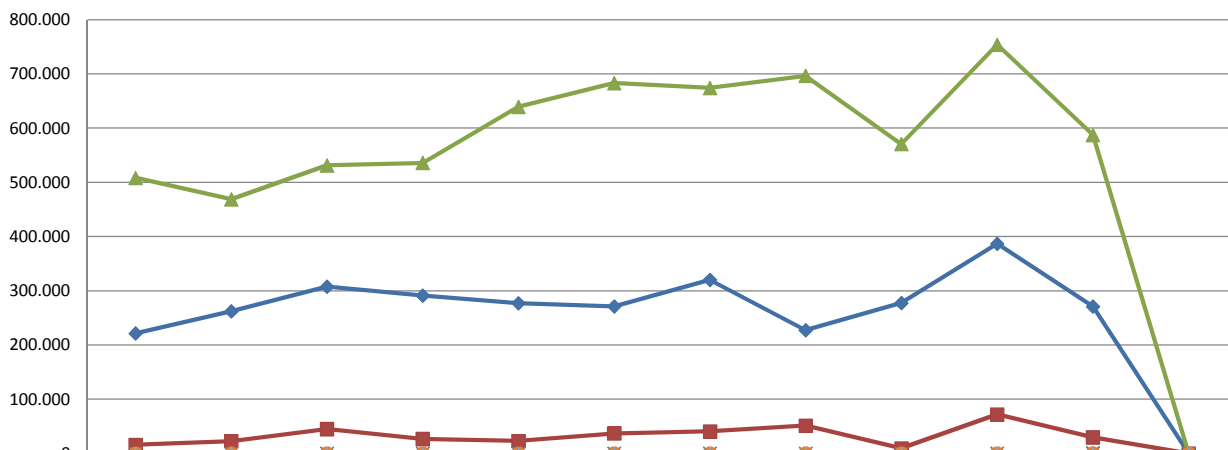
## RESUMO GERAL DE NOVEMBRO 2013

MOVIMENTAÇÃO TOTAL DE CARGAS / TERMINAIS (t)



	Jan	Fev	Mar	Abr	Mai	Jun	Jul	Ago	Set	Out	Nov	Dez
APM TERMINALS	236.314	283.158	332.850	314.695	301.066	293.085	341.615	250.292	297.630	420.384	297.034	0
CAIS COMERCIAL	18.206	24.413	49.202	31.349	26.715	41.890	44.137	54.070	10.810	77.397	30.977	0
PORTONAVE	547.894	517.610	648.648	594.736	697.916	735.542	740.381	747.457	611.085	801.909	637.035	0
BRASKARNE	0	4.230	18.313	27.625	20.160	8.408	28.064	3.345	19.561	37.111	48.846	0
TEPORTI	12.599	21.642	20.799	27.749	40.597	434	33.987	7.820	13.988	27.206	32.417	0
POLY TERMINAIS	0	0	0	0	0	0	0	0	0	0	0	0
TROCADEIRO	0	0	0	0	0	0	0	0	0	0	0	0

MOVIMENTAÇÃO DE CARGAS EM CONTÊINERES / TERMINAIS (t)



	Jan	Fev	Mar	Abr	Mai	Jun	Jul	Ago	Set	Out	Nov	Dez
APM TERMINALS	221.432	262.229	307.672	291.190	277.169	271.163	320.280	227.321	277.474	386.725	270.997	0
CAIS COMERCIAL	16.041	22.839	45.016	26.753	23.123	37.051	40.667	51.410	9.372	71.988	29.656	0
PORTONAVE	508.380	468.838	531.256	535.711	639.335	683.008	674.034	696.333	570.599	754.012	587.389	0
BRASKARNE	0	0	0	0	0	0	0	0	0	0	0	0
TEPORTI	0	0	0	0	0	0	0	0	0	0	1.649	0
POLY TERMINAIS	0	0	0	0	0	0	0	0	0	0	0	0
TROCADEIRO	0	0	0	0	0	0	0	0	0	0	0	0



RESUMO GERAL COMPARATIVO 2011 a 2012 / 2012 a 2013 (últimos 12 meses)

NAVIOS OPERADOS	Dezembro de 2011 a Novembro de 2012	Dezembro de 2012 a Novembro de 2013	Δ%
Full Container LC	836	732	-12
Full Container CB	96	93	-3
Roll-On-Roll-Off	0	0	-
Carga Geral	59	69	17
Granel Líquido	0	0	-
Reefer	14	11	-21
Passageiros	28	31	11
Outros	20	14	-30
<b>Total*</b>	<b>1.053</b>	<b>950</b>	<b>-10</b>

\* Total de navios operados pelo critério de DESATRACAÇÃO.

MÊS	MOVIMENTAÇÃO TOTAL DE CARGAS* (t)						Δ%
	EXPORTAÇÃO		IMPORTAÇÃO		TOTAL		
	2011/2012	2012/2013	2011/2012	2012/2013	2011/2012	2012/2013	
Dez	501.035	499.969	476.669	495.783	977.704	995.752	2
Jan	455.856	404.402	444.398	410.611	900.254	815.013	-9
Fev	451.519	479.133	433.030	371.920	884.549	851.053	-4
Mar	488.698	577.671	434.041	492.141	922.739	1.069.812	16
Abr	502.004	536.204	401.898	459.950	903.902	996.154	10
Mai	505.572	579.575	421.845	506.879	927.417	1.086.454	17
Jun	470.425	590.426	402.323	488.933	872.748	1.079.359	24
Jul	492.716	571.432	470.747	616.752	963.463	1.188.184	23
Ago	586.085	566.582	445.722	496.402	1.031.807	1.062.984	3
Set	521.746	500.208	420.162	452.866	941.908	953.074	1
Out	537.698	679.311	515.362	684.696	1.053.060	1.364.007	30
Nov	462.097	536.398	365.830	509.911	827.927	1.046.309	26
<b>TOT</b>	<b>5.975.451</b>	<b>6.521.311</b>	<b>5.232.027</b>	<b>5.986.844</b>	<b>11.207.478</b>	<b>12.508.155</b>	<b>12</b>

\* Considerando toda a movimentação, seja de carga a granel, em contêiner ou contêineres vazios.

MÊS	MOVIMENTAÇÃO DE CARGAS EM CONTÊINERES* (t)						Δ%
	EXPORTAÇÃO		IMPORTAÇÃO		TOTAL		
	2011/2012	2012/2013	2011/2012	2012/2013	2011/2012	2012/2013	
Dez	454.748	446.469	436.025	411.080	890.773	857.549	-4
Jan	405.070	376.141	412.389	369.712	817.459	745.853	-9
Fev	390.686	427.243	403.208	326.663	793.894	753.906	-5
Mar	446.826	486.107	356.110	397.837	802.936	883.944	10
Abr	445.586	485.735	367.775	367.919	813.361	853.654	5
Mai	461.775	524.615	370.196	415.012	831.971	939.627	13
Jun	418.480	543.970	334.350	447.252	752.830	991.222	32
Jul	451.178	505.940	424.330	529.041	875.508	1.034.981	18
Ago	523.467	514.353	386.468	460.711	909.935	975.064	7
Set	473.312	467.113	378.933	390.332	852.245	857.445	1
Out	489.051	617.196	424.246	595.529	913.297	1.212.725	33
Nov	411.251	480.949	330.704	408.742	741.955	889.691	20
<b>TOT</b>	<b>5.371.430</b>	<b>5.875.831</b>	<b>4.624.734</b>	<b>5.119.830</b>	<b>9.996.164</b>	<b>10.995.661</b>	<b>10</b>

\* Considerando somente a movimentação dos contêineres cheios e suas respectivas taras.

MÊS	2011/2012		MOVIMENTAÇÃO DE CONTÊINERES (UNIDADES)				2012/2013		TOTAL ANO	Δ%					
	EXPORTAÇÃO		IMPORTAÇÃO		TOTAL MÊS		TOTAL ANO								
	CHEIO	VAZIO	CHEIO	VAZIO	CHEIO	VAZIO									
Dez	17.387	11.335	20.483	5.305	37.870	16.640	54.510	17.027	8.388	19.747	7.874	36.774	16.262	53.036	-3
Jan	15.416	10.412	18.891	5.979	34.307	16.391	50.698	14.214	5.946	17.337	6.423	31.551	12.369	43.920	-13
Fev	15.155	13.318	19.007	4.857	34.162	18.175	52.337	16.522	7.531	15.078	6.977	31.600	14.508	46.108	-12
Mar	16.942	7.254	16.262	9.121	33.204	16.375	49.579	19.894	7.686	19.956	7.524	39.850	15.210	55.060	11
Abr	17.313	7.830	17.251	5.451	34.564	13.281	47.845	18.597	7.020	16.743	9.713	35.340	16.733	52.073	9
Mai	17.590	6.266	17.373	7.861	34.963	14.127	49.090	19.977	8.314	19.016	9.544	38.993	17.858	56.851	16
Jun	16.046	8.410	15.770	9.332	31.816	17.742	49.558	20.974	7.068	20.389	9.791	41.363	16.859	58.222	17
Jul	17.250	9.100	19.897	9.188	37.147	18.288	55.435	19.819	8.249	24.373	10.199	44.192	18.448	62.640	13
Ago	20.300	7.843	18.253	8.632	38.553	16.475	55.028	19.565	10.800	21.070	8.430	40.635	19.230	59.865	9
Set	18.054	8.811	18.085	9.643	36.139	18.454	54.593	17.568	7.745	18.120	6.735	35.688	14.480	50.168	-8
Out	18.672	8.661	19.918	9.691	38.590	18.352	56.942	23.446	6.974	27.478	11.084	50.924	18.058	68.982	21
Nov	15.802	6.189	15.436	5.012	31.238	11.201	42.439	18.435	11.123	18.873	8.251	37.308	19.374	56.682	34
<b>TOT</b>	<b>205.927</b>	<b>105.429</b>	<b>216.626</b>	<b>90.072</b>	<b>422.553</b>	<b>195.501</b>	<b>618.054</b>	<b>226.038</b>	<b>96.844</b>	<b>238.180</b>	<b>102.545</b>	<b>464.218</b>	<b>199.389</b>	<b>663.607</b>	<b>7,4</b>

MÊS	2011/2012		MOVIMENTAÇÃO DE CONTÊINERES (TEU'S)				2012/2013		TOTAL ANO	Δ%					
	EXPORTAÇÃO		IMPORTAÇÃO		TOTAL MÊS		TOTAL ANO								
	CHEIO	VAZIO	CHEIO	VAZIO	CHEIO	VAZIO									
Dez	30.357	15.456	31.504	10.349	61.861	25.805	87.666	29.960	11.054	30.691	14.929	60.651	25.983	86.634	-1
Jan	27.228	14.952	29.144	11.657	56.372	26.609	82.981	25.218	8.677	27.146	12.556	52.364	21.233	73.597	-11
Fev	26.803	20.253	29.724	9.073	56.527	29.326	85.853	29.051	10.291	23.696	12.972	52.742	23.263	76.010	-11
Mar	30.032	10.149	25.032	16.892	55.064	27.041	82.105	35.247	10.570	31.171	14.010	66.418	24.580	90.998	11
Abr	30.523	11.230	26.377	10.492	56.900	21.722	78.622	33.059	9.547	25.841	18.008	58.900	27.555	86.455	10
Mai	31.274	8.414	26.555	14.829	57.829	23.243	81.072	35.506	11.818	29.030	18.161	64.536	29.979	94.515	17
Jun	28.365	11.168	24.060	16.702	52.425	27.870	80.295	37.312	9.982	31.400	17.859	68.712	27.841	96.553	20
Jul	30.168	12.765	30.258	17.389	60.426	30.154	90.580	34.817	11.192	37.880	19.146	72.697	30.338	103.035	14
Ago	35.689	10.904	28.699	16.068	64.388	26.972	91.360	34.248	14.221	32.128	15.442	66.376	29.663	96.039	5
Set	32.159	12.455	28.118	18.532	60.277	30.987	91.264	31.274	9.980	28.058	12.800	59.332	22.780	82.112	-10
Out	33.366	12.526	31.246	18.458	64.612	30.984	95.596	41.622	9.007	43.104	21.059	84.726	30.066	114.792	20
Nov	28.155	8.478	23.810	9.149	51.965	17.627	69.592	32.065	15.097	29.217	15.116	61.282	30.213	91.495	31
<b>TOT</b>	<b>364.119</b>	<b>148.750</b>	<b>334.527</b>	<b>169.590</b>	<b>698.646</b>	<b>318.340</b>	<b>1.016.986</b>	<b>399.379</b>	<b>131.436</b>	<b>369.362</b>	<b>192.058</b>	<b>768.741</b>	<b>323.494</b>	<b>1.092.235</b>	<b>7,4</b>